



Power Take-Off Taster 145PTO

Der Power Take Off Taster 145PTO ist ein robuster, intuitiver Drucktaster mit Ausschaltfunktion. Er wird hauptsächlich in Landmaschinen zum sicheren Ein-/Ausschalten der vorderen bzw. hinteren Zapfwelle genutzt.

Ein Einschalten der gewünschten Funktion ist nur durch Entriegelung des Tasters möglich. Eine unbeabsichtigte Betätigung wird somit vermieden.

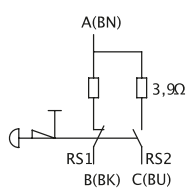
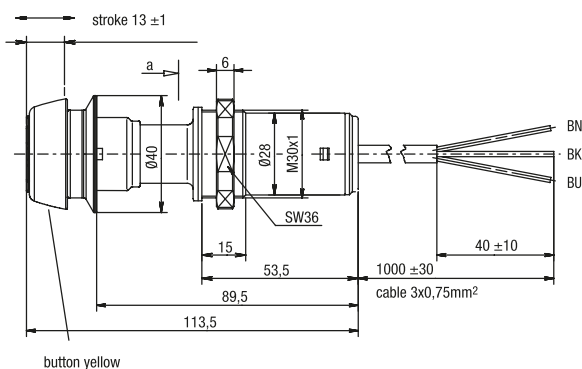
Produktmerkmale

- berührungsloses Schaltprinzip durch Reed-Technologie
- -40 °C bis +85 °C Betriebstemperatur nach DIN IEC 68
- einfache Montage
- entwickelt für raue Einsatzbedingungen, hohe Schutzart IP67 elektronisch

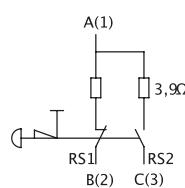
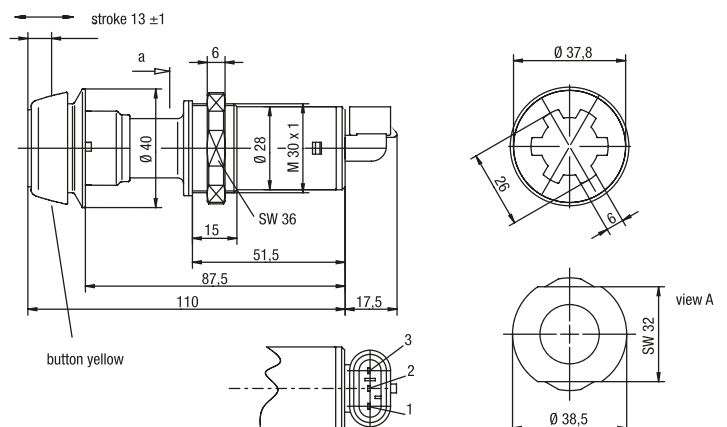
Technische Zeichnung

BILD 1/1

145PTO10A00 power take-off switch



145PTO10B00 power take-off switch with AMP Superseal connector



Produktoptionen

BILD 1/1

ORDERING KEY

145PT010A00	Power take-off switch 48V/0.3A/10W/VA	1m cable
145PT010B00	Power take-off switch 48V/0.3A/10W/VA	AMP Superseal connector, angled



SW36 nut included with delivery

Artikel-Merkmale

Attribute	145PT010A00	145PT010B00	ED145PT010A00	ED145PT010B00
Schaltspannung max.	36 V DC		-	
Schaltstrom max.	0,5 A		-	
Schaltleistung max.	10 W		-	
Schaltleistung max.	10 VA		-	
Kontaktart	Schließer		-	
Vorwiderstand	3,9 Ohm		-	
Schutzart Elektronik	IP67 DIN EN 60529		-	
Betriebstemperatur min.	-40 °C		-	
Betriebstemperatur max.	85 °C		-	
Lagertemperatur min.	-40 °C		-	
Lagertemperatur max.	85 °C		-	
Einbaulage	von oben		-	
Befestigungsart	geschraubt		-	
Gewinde	M30		-	
Steckertyp	-	AMP Superseal 1.5 282105-1 3Pin	-	
Kabeltyp	BOY11Y PUR	-		
Kabellänge	1 m	-		