



## Power Take-Off Taster 145PTO

Der Power Take Off Taster 145PTO ist ein robuster, intuitiver Drucktaster mit Ausschaltfunktion. Er wird hauptsächlich in Landmaschinen zum sicheren Ein-/Ausschalten der vorderen bzw. hinteren Zapfwelle genutzt.

Ein Einschalten der gewünschten Funktion ist nur durch Entriegelung des Tasters möglich. Eine unbeabsichtigte Betätigung wird somit vermieden.

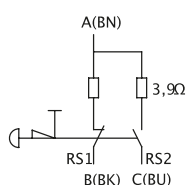
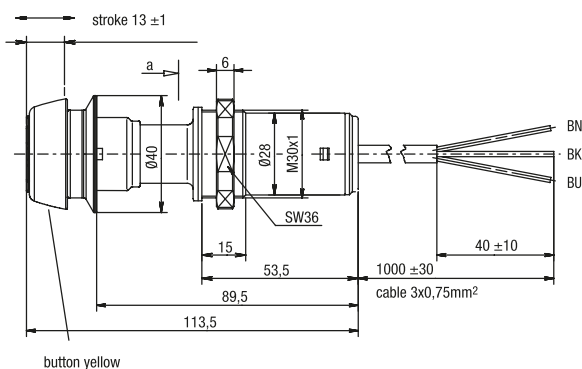
### Produktmerkmale

- berührungsloses Schaltprinzip durch Reed-Technologie
- -40 °C bis +85 °C Betriebstemperatur nach DIN IEC 68
- einfache Montage
- entwickelt für raue Einsatzbedingungen, hohe Schutzart IP67 elektronisch

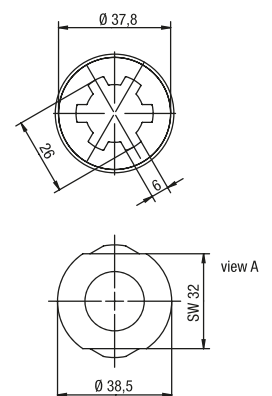
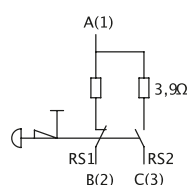
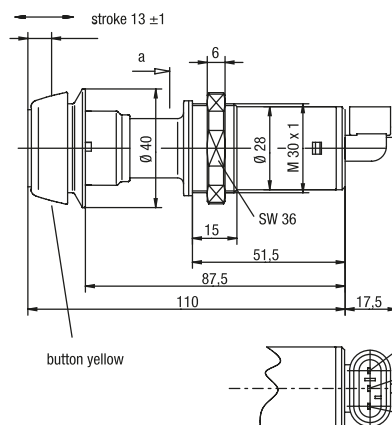
### Technische Zeichnung

BILD 1/1

**145PTO10A00 power take-off switch**



**145PTO10B00 power take-off switch with AMP Superseal connector**



## Produktoptionen

BILD 1/1

### ORDERING KEY

|             |                                       |                                 |
|-------------|---------------------------------------|---------------------------------|
| 145PT010A00 | Power take-off switch 48V/0.3A/10W/VA | 1m cable                        |
| 145PT010B00 | Power take-off switch 48V/0.3A/10W/VA | AMP Superseal connector, angled |



SW36 nut included with delivery

## Artikel-Merkmale

| Attribute               | 145PT010A00       | 145PT010B00                     |
|-------------------------|-------------------|---------------------------------|
| Schaltspannung max.     | 36 V DC           |                                 |
| Schaltstrom max.        | 0,5 A             |                                 |
| Schaltleistung max.     | 10 W              |                                 |
| Schaltleistung max.     | 10 VA             |                                 |
| Kontaktart              | Schließer         |                                 |
| Vorwiderstand           | 3,9 Ohm           |                                 |
| Schutzart Elektronik    | IP67 DIN EN 60529 |                                 |
| Betriebstemperatur min. | -40 °C            |                                 |
| Betriebstemperatur max. | 85 °C             |                                 |
| Lagertemperatur min.    | -40 °C            |                                 |
| Lagertemperatur max.    | 85 °C             |                                 |
| Einbaulage              | von oben          |                                 |
| Befestigungsart         | geschraubt        |                                 |
| Gewinde                 | M30               |                                 |
| Steckertyp              | -                 | AMP Superseal 1.5 282105-1 3Pin |
| Kabeltyp                | BOY11Y PUR        | -                               |
| Kabellänge              | 1 m               | -                               |