



Power Take-Off Taster 145PTO

Der Power Take Off Taster 145PTO ist ein robuster, intuitiver Drucktaster mit Ausschaltfunktion. Er wird hauptsächlich in Landmaschinen zum sicheren Ein-/Ausschalten der vorderen bzw. hinteren Zapfwelle genutzt.

Ein Einschalten der gewünschten Funktion ist nur durch Entriegelung des Tasters möglich. Eine unbeabsichtigte Betätigung wird somit vermieden.

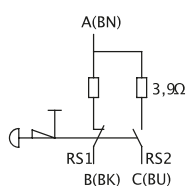
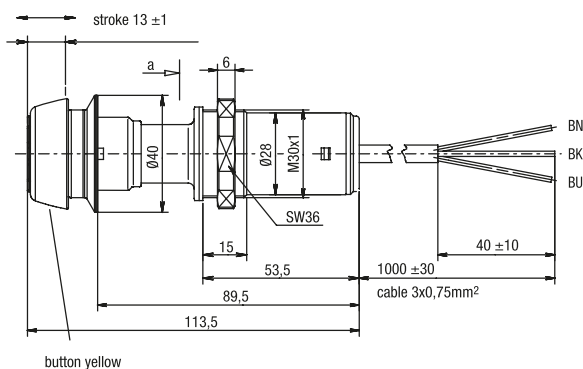
Produktmerkmale

- berührungsloses Schaltprinzip durch Reed-Technologie
- -40 °C bis +85 °C Betriebstemperatur nach DIN IEC 68
- einfache Montage
- entwickelt für raue Einsatzbedingungen, hohe Schutzart IP67 elektronisch

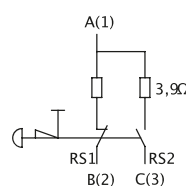
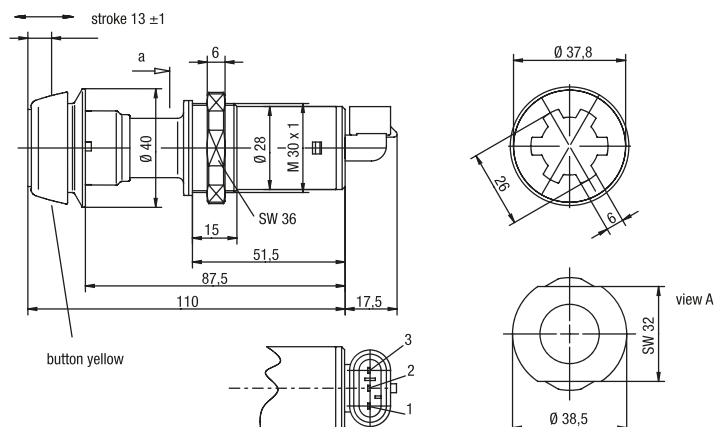
Technische Zeichnung

BILD 1/1

145PTO10A00 power take-off switch



145PTO10B00 power take-off switch with AMP Superseal connector



Produktoptionen

BILD 1/1

ORDERING KEY

| | | |
|-------------|---------------------------------------|---------------------------------|
| 145PT010A00 | Power take-off switch 48V/0.3A/10W/VA | 1m cable |
| 145PT010B00 | Power take-off switch 48V/0.3A/10W/VA | AMP Superseal connector, angled |



SW36 nut included with delivery

Artikel-Merkmale

| Attribute | 145PT010A00 | 145PT010B00 |
|-------------------------|-------------------|---------------------------------|
| Schaltspannung max. | 36 V DC | |
| Schaltstrom max. | 0,5 A | |
| Schaltleistung max. | 10 W | |
| Schaltleistung max. | 10 VA | |
| Kontaktart | Schließer | |
| Vorwiderstand | 3,9 Ohm | |
| Schutzart Elektronik | IP67 DIN EN 60529 | |
| Betriebstemperatur min. | -40 °C | |
| Betriebstemperatur max. | 85 °C | |
| Lagertemperatur min. | -40 °C | |
| Lagertemperatur max. | 85 °C | |
| Einbaulage | von oben | |
| Befestigungsart | geschraubt | |
| Gewinde | M30 | |
| Steckertyp | - | AMP Superseal 1.5 282105-1 3Pin |
| Kabeltyp | BOY11Y PUR | - |
| Kabellänge | 1 m | - |