



## Power Take-Off Taster 145PTO

Der Power Take Off Taster 145PTO ist ein robuster, intuitiver Drucktaster mit Ausschaltfunktion. Er wird hauptsächlich in Landmaschinen zum sicheren Ein-/Ausschalten der vorderen bzw. hinteren Zapfwelle genutzt.

Ein Einschalten der gewünschten Funktion ist nur durch Entriegelung des Tasters möglich. Eine unbeabsichtigte Betätigung wird somit vermieden.

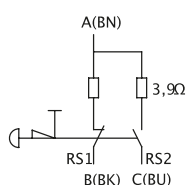
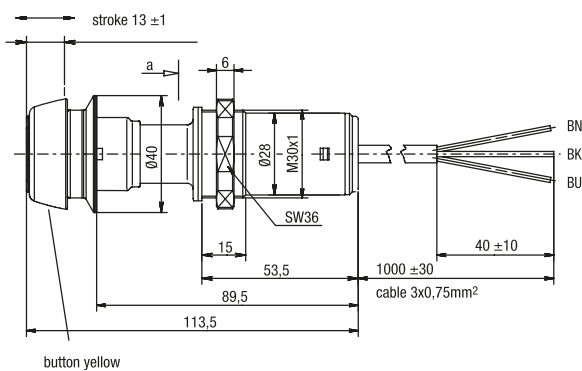
### Produktmerkmale

- berührungsloses Schaltprinzip durch Reed-Technologie
- -40 °C bis +85 °C Betriebstemperatur nach DIN IEC 68
- einfache Montage
- entwickelt für raue Einsatzbedingungen, hohe Schutzart IP67 elektronisch

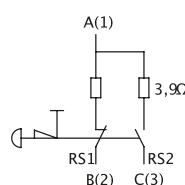
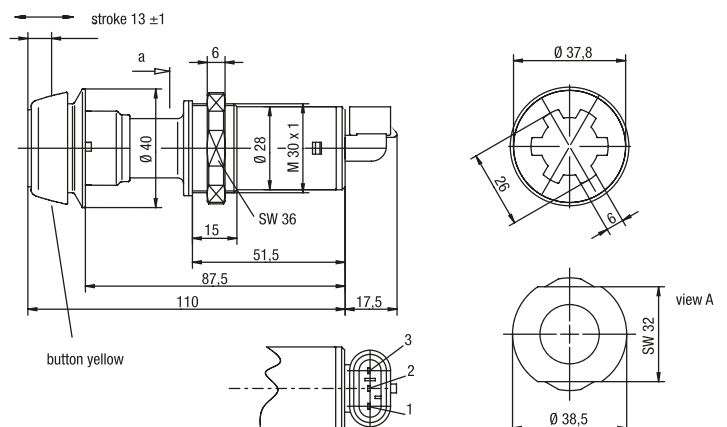
### Technische Zeichnung

BILD 1/1

**145PTO10A00 power take-off switch**



**145PTO10B00 power take-off switch with AMP Superseal connector**



## Produktoptionen

BILD 1/1

### ORDERING KEY

145PT010A00	Power take-off switch 48V/0.3A/10W/VA	1m cable
145PT010B00	Power take-off switch 48V/0.3A/10W/VA	AMP Superseal connector, angled



SW36 nut included with delivery

## Artikel-Merkmale

Attribute	145PT010A00	145PT010B00
Schaltspannung max.	36 V DC	
Schaltstrom max.	0,5 A	
Schaltleistung max.	10 W	
Schaltleistung max.	10 VA	
Kontaktart	Schließer	
Vorwiderstand	3,9 Ohm	
Schutzart Elektronik	IP67 DIN EN 60529	
Betriebstemperatur min.	-40 °C	
Betriebstemperatur max.	85 °C	
Lagertemperatur min.	-40 °C	
Lagertemperatur max.	85 °C	
Einbaulage	von oben	
Befestigungsart	geschraubt	
Gewinde	M30	
Steckertyp	-	AMP Superseal 1.5 282105-1 3Pin
Kabeltyp	BOY11Y PUR	-
Kabellänge	1 m	-