



Nanotaster 145 NT

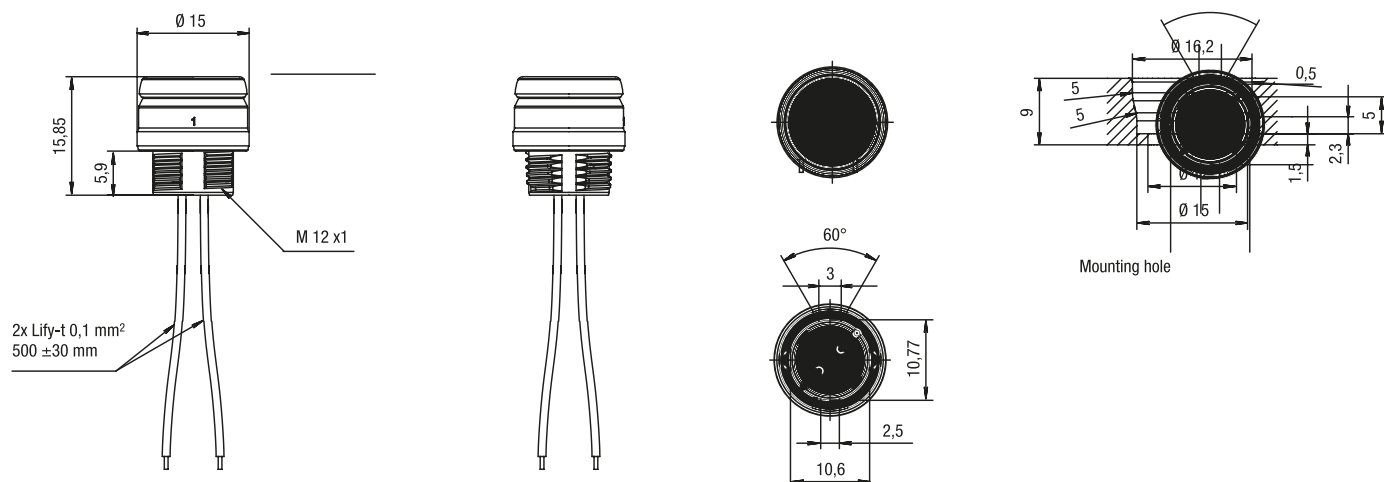
Aufgrund der kompakten Bauweise stehen für diesen Nano-Drucktaster viele neue Einsatzbereiche wie z.B. der Einbau in Joystickgriffe und Tastaturfelder von mobilen Arbeitsmaschinen offen. Dass sich eine Miniatur-Bauform und maximale Funktionalität nicht gegenseitig ausschließen, beweist der 145NTG Taster unter anderem durch seine zweifarbige Beleuchtung.

Produktmerkmale

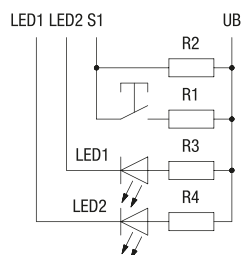
- minimalistische Bauweise bei maximaler Schaltsicherheit
- sehr taktiler Charakter über die gesamte Lebensdauer
- patentiertes Aufbauprinzip mit gekapseltem Schaltergehäuse, IP67
- Funktions- und Nachtbeleuchtung
- schock- und vibrationsbeständig nach DIN IEC 68 Teil 2
- Lebensdauer > 4 Mio. Schaltspiele
- NAMUR-Beschaltung möglich

Technische Zeichnung

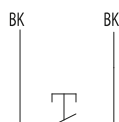
BILD 1/1



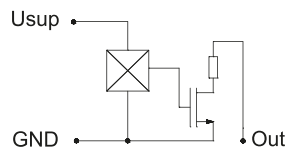
Reed NAMUR circuit with LED



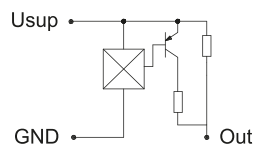
Reed N.O. circuit



Hall switch open drain circuit



Optional: Hall switch high-side circuit



Produktoptionen

BILD 1/2

Actuator colors



RAL 5005



RAL 9004



RAL 6024



RAL 2003

Actuator colors Optional



RAL 3020



RAL 8001



RAL 7015



RAL 1023



RAL 7042

Illumination colours LED



Green



White

Illumination colours LED Optional



Red



Yellow



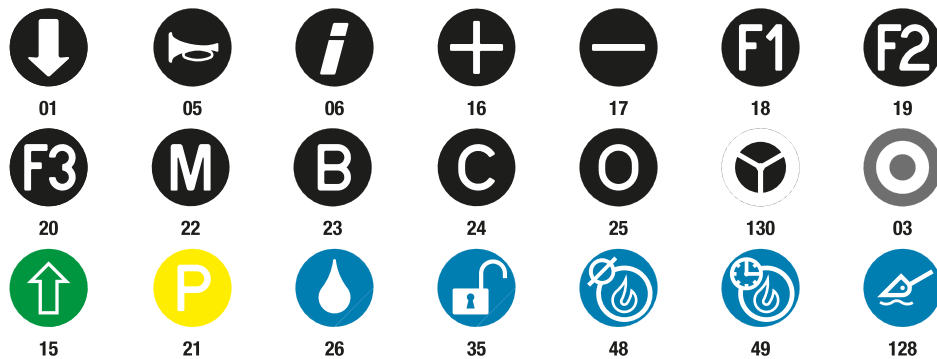
Blue

Additional versions are available on request. The push button caps can optionally be printed with symbols. (symbol Ø max. 10 mm).

BILD 2/2

Optional icons for push button 145 NT

Icon colour: white translucent



Icon colour: red translucent



Icon colour: black



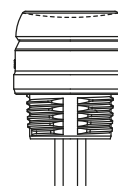
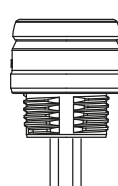
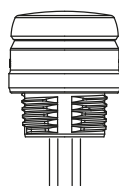
Additional symbols in accordance with DIN ISO 7000:2008-12 are available on request.

Optional: 2K nano push button

Convex push button

Flat push button

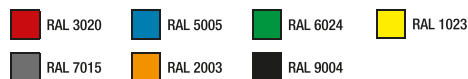
Concave push button



Optional icon for 2K push button



Optional actuator colours



Artikel-Merkmale

Attribute	145NTG...	145NTH...	ED145NTG...	ED145NTH...
Schaltspannung max.	30 V DC	-		
Schaltstrom max.	0,3 A	-		
Schaltleistung max.	3 W		-	
Schaltleistung max.	3 VA	5 VA	-	
Kontaktart	Schließer	-		
Vorwiderstand	-	85 Ohm	-	
Lebensdauer mechanisch (Zyklen)	2000000		-	
Schutzart Elektronik	IP67 DIN EN 60529		-	
Betriebstemperatur min.	-40 °C		-	
Betriebstemperatur max.	85 °C		-	
Lagertemperatur min.	-40 °C		-	
Lagertemperatur max.	85 °C		-	
Einbaulage	von oben		-	
Befestigungsart	geschraubt		-	
Gewinde	M12		-	
Kabellänge	0,5 m		-	