



## Nanotaster 145 NT

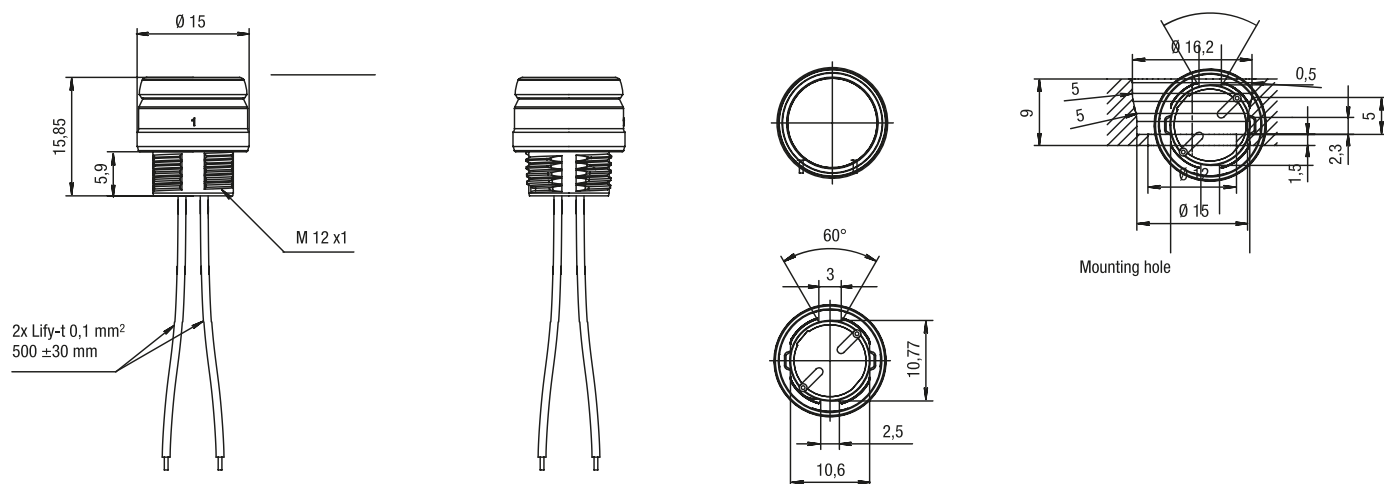
Aufgrund der kompakten Bauweise stehen für diesen Nano-Drucktaster viele neue Einsatzbereiche wie z.B. der Einbau in Joystickgriffe und Tastaturfelder von mobilen Arbeitsmaschinen offen. Dass sich eine Miniatur-Bauform und maximale Funktionalität nicht gegenseitig ausschließen, beweist der 145NTG Taster unter anderem durch seine zweifarbige Beleuchtung.

### Produktmerkmale

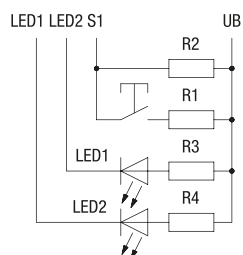
- minimalistische Bauweise bei maximaler Schaltsicherheit
- sehr taktilen Verhalten über die gesamte Lebensdauer
- patentiertes Aufbauprinzip mit gekapseltem Schaltergehäuse, IP67
- Funktions- und Nachtbeleuchtung
- schock- und vibrationsbeständig nach DIN IEC 68 Teil 2
- Lebensdauer > 2 Mio. Schaltspiele
- NAMUR-Beschaltung möglich

## Technische Zeichnung

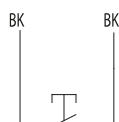
BILD 1/1



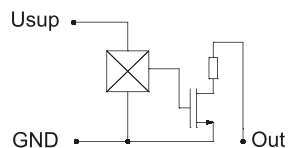
### Reed NAMUR circuit with LED



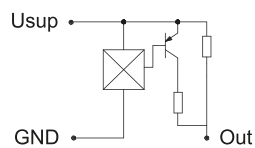
### Reed N.O. circuit



### Hall switch open drain circuit



### Optional: Hall switch high-side circuit



## Produktoptionen

BILD 1/2

### Actuator colors



RAL 5005



RAL 9004



RAL 6024



RAL 2003

### Actuator colors Optional



RAL 3020



RAL 8001



RAL 7015



RAL 1023



RAL 7042

### Illumination colours LED



Green



White

### Illumination colours LED Optional



Red



Yellow



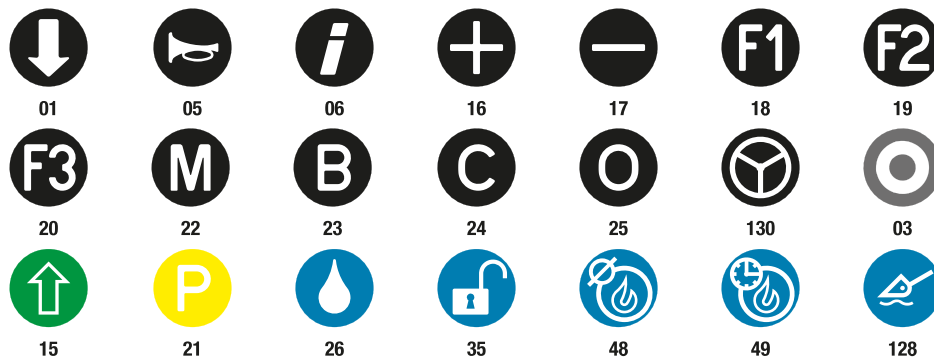
Blue

Additional versions are available on request. The push button caps can optionally be printed with symbols. (symbol Ø max. 10 mm).

BILD 2/2

**Optional icons for push button 145 NT**

Icon colour: white translucent



Icon colour: red translucent



Icon colour: black



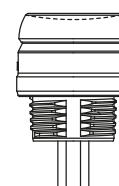
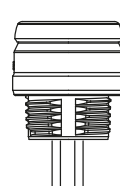
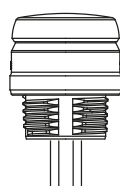
Additional symbols in accordance with DIN ISO 7000:2008-12 are available on request.

**Optional:  
2K nano push button**

Convex push button

Flat push button

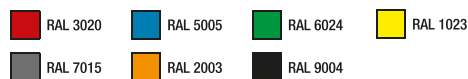
Concave push button



**Optional icon for  
2K push button**



**Optional  
actuator colours**



## Artikel-Merkmale

Attribute	145NTG...	145NTH...
Schaltspannung max.	30 V DC	-
Schaltstrom max.	0,3 A	-
Schaltleistung max.	3 W	
Schaltleistung max.	3 VA	5 VA
Kontaktart	Schließer	-
Vorwiderstand	-	85 Ohm
Lebensdauer mechanisch (Zyklen)	2000000	
Schutzart Elektronik	IP67 DIN EN 60529	
Betriebstemperatur min.	-40 °C	
Betriebstemperatur max.	85 °C	
Lagertemperatur min.	-40 °C	
Lagertemperatur max.	85 °C	
Einbaulage	von oben	
Befestigungsart	geschraubt	
Gewinde	M12	
Kabellänge	0,5 m	