



## Taster 145...AB

Dieser robuste Drucktaster ist für Anwendungen ausgelegt, bei denen ungünstige Umwelteinflüsse vorherrschen. So eignet sich der M30 Taster bestens für den Einsatz in mobilen Arbeitsmaschinen, z.B. zur Steuerung von Hydraulikfunktionen. Das vollständig von der Mechanik getrennte Schaltelement erfüllt die hohe Schutzart IP67 und widersteht Staub, Schmutz und Feuchtigkeit.

### Produktmerkmale

- lange Lebensdauer durch magnetisches Betätigungsprinzip
- verschleißfreie Reed-Kontakte für niedrige Schaltströme
- entwickelt für raue Einsatzbedingungen, hohe Schutzart IP67 elektronisch
- verschiedene Tasterfarben und verschiedene Symbole passend zur Anwendung
- verschiedene Steckervarianten für breites Einsatzgebiet

## Technische Zeichnung

BILD 1/2

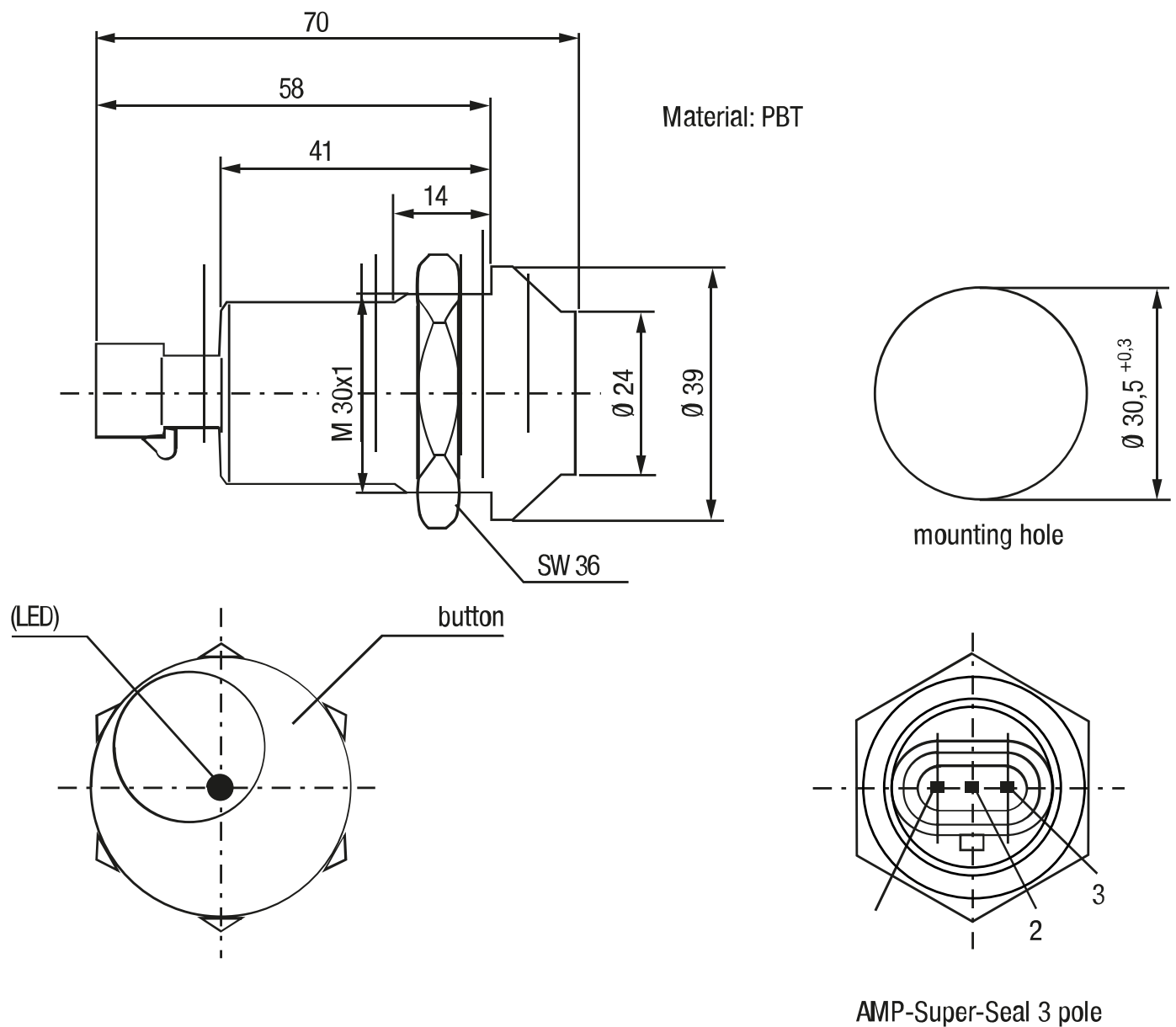
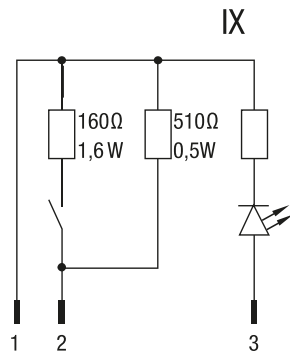
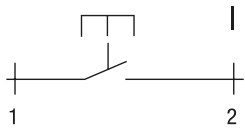
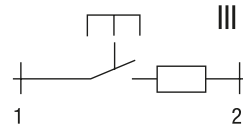


BILD 2/2

**Standard**



**Optional**

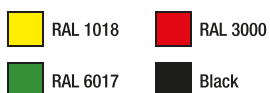


Other circuitry available on request.

## Produktoptionen

BILD 1/2

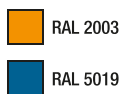
### Actuator colors Standard



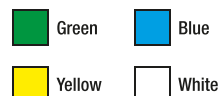
### Illumination colours LED Standard



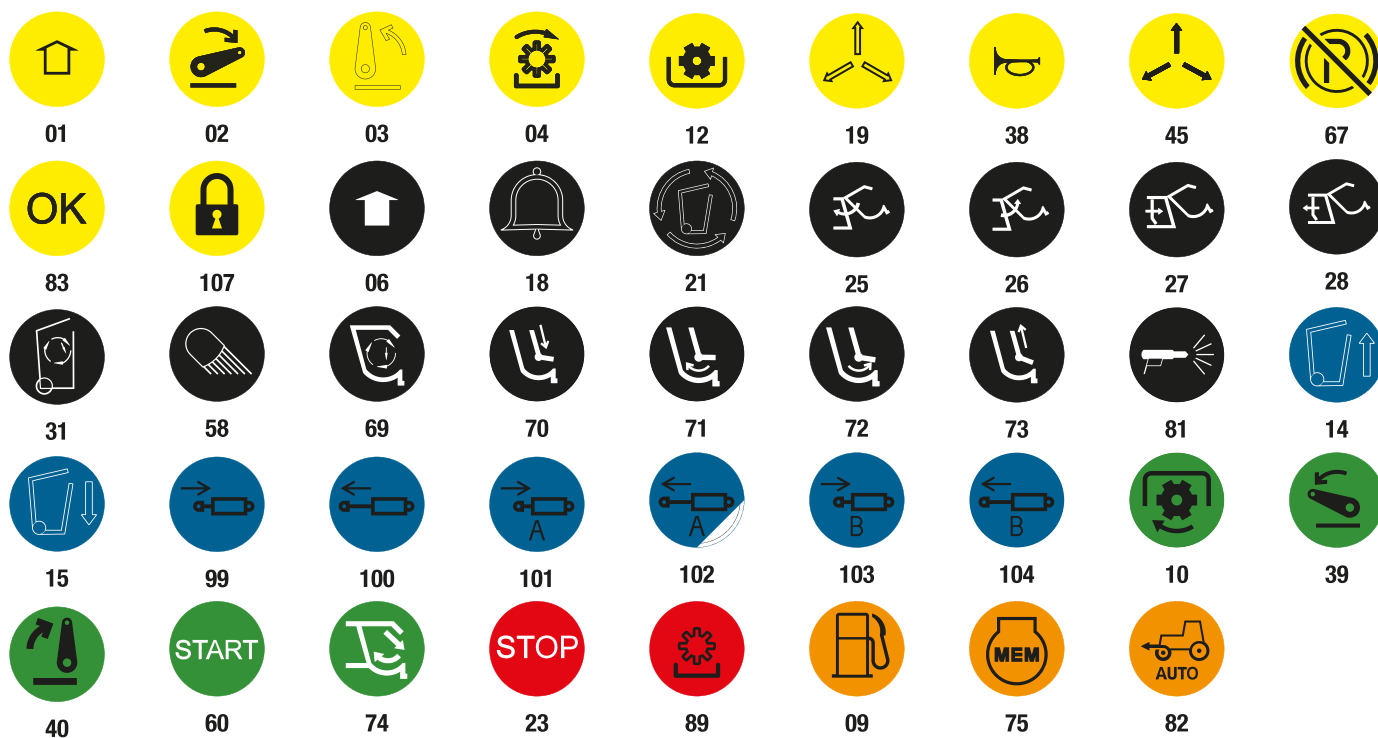
### Actuator colors Optional



### Illumination colours LED Optional



### Optional icons for push button 145 ... AB



Additional icons according to DIN ISO 7000:2008-12 available on request.

BILD 2/2

**ORDERING KEY**

145											Push buttons
											<b>Circuit diagram</b>
	0	0	0	A	B						Circuit I, N.O., with AMP Superseal connector
	1	0	5	A	B						Circuit IX, LED colour red, Namur with AMP Superseal connector
	0	0	0	A	E						Circuit I, N.O., with Deutsch connector
	1	0	5	A	E						Circuit IX, LED colour red, Namur with Deutsch connector
											<b>Colour</b>
						6	0				Black
						2	1				Yellow
						1	0				Green
						4	0				Red

SW36 nut included with delivery

## Artikel-Merkmale

Attribute	145...AB.
Schaltspannung max.	36 V DC
Schaltleistung max.	10 W
Schaltleistung max.	10 VA
Lebensdauer mechanisch (Zyklen)	2000000
Schutzart Elektronik	IP67 DIN EN 60529
Betriebstemperatur min.	-20 °C
Betriebstemperatur max.	100 °C
Lagertemperatur min.	-40 °C
Lagertemperatur max.	100 °C
Einbaulage	von oben
Befestigungsart	geschraubt
Steckertyp	AMP-Super-Seal