

Robust Joystick J4 Basis

Einbau von oben

Der J4 Robust Joystick ist aufgrund seiner robusten Bauweise ideal für hoch beanspruchte und stark frequentierte Einsätze geeignet. Konzipiert wurde er für die Anwendung in mobilen Arbeitsmaschinen wie z.B. in Radladern zur Bedienung der Schaufelfunktionen.

Produktmerkmale

- robuster Joystick zum Einbau von oben
- platzsparende Bauweise
- hohe Zuverlässigkeit und Lebensdauer dank kontaktloser Hall- bzw. Reed-Technologie
- Verschiedene Ausgangssignale möglich: Analog, redundant, CAN-Bus Anbindung (CANopen / SAE J1939) oder mit Schaltausgang
- hohe Schutzart der Elektronik von IP67 für raue Bedingungen
- Betätigungswinkel $\pm 20^\circ$
- mit verschiedenen Betätigungsarten wie tastend, rastend, mit Reibbremse oder Mittelstellungsverriegelung lässt sich jede Funktion optimal bedienen
- hält sehr hohen Belastungen stand (x-/y-Achse: 2000 N, z-Achse: 700 N bei jeweils 190 mm Hebellänge)

Technische Zeichnung

BILD 1/3

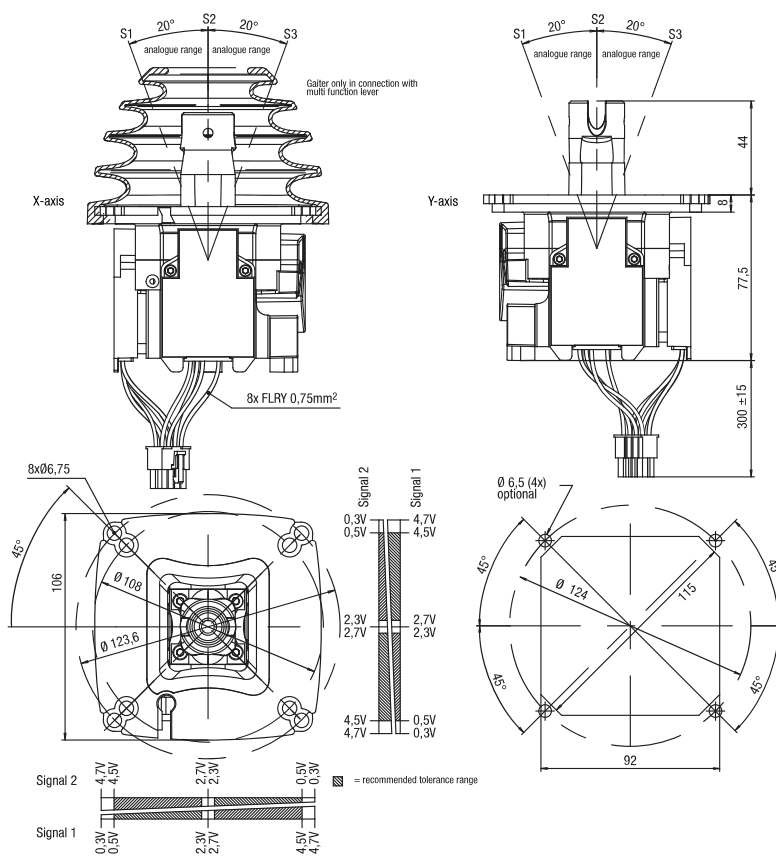
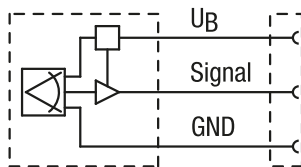


BILD 2/3

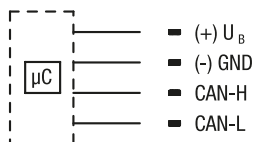
Standard

Analogue each X- and Y-axis



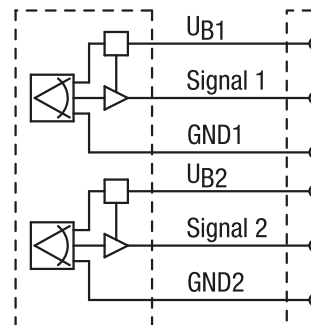
CAN

CAN

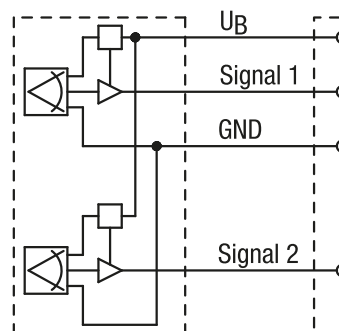


Optional

Redundant each X- und Y-axis



Semi-redundant each X- and Y-axis



Switching output each X- and Y-axis

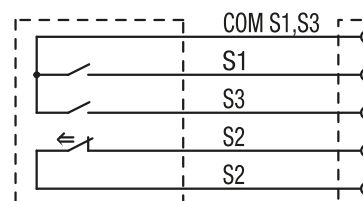
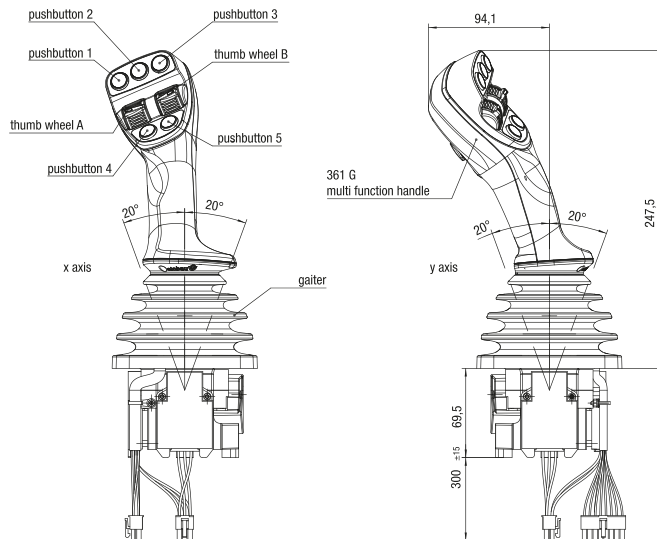
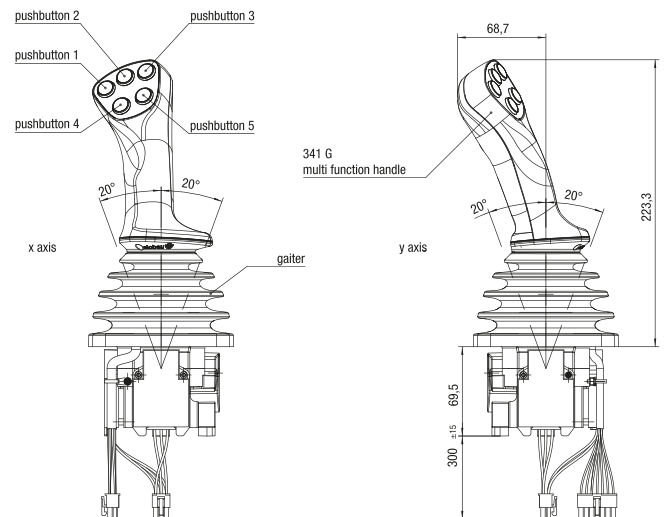


BILD 3/3

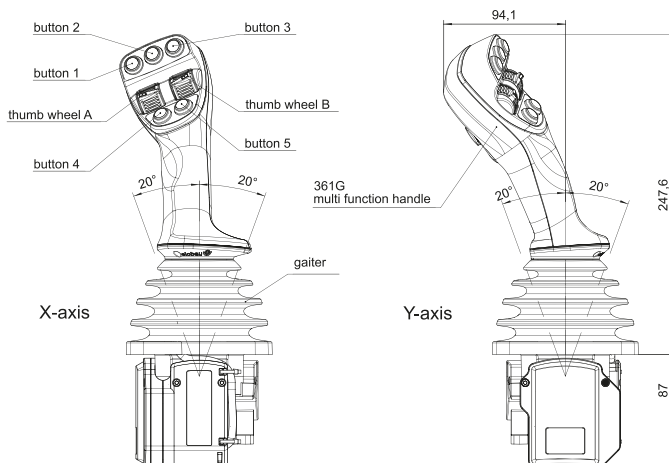
J4 joystick with Multi-function handle 361G...



J4 joystick with Multi-function handle 341G...



J4 joystick with CAN electronics und Multi-function handle 361G



J4 joystick with Multi-function handle 351G

