



## Kompakt Joystick J2 mit Standardgriff

Für Anwendungen, die Fingerspitzengefühl unter rauen Arbeitsbedingungen verlangen. Mit bis zu 3 Micro-Tastern und platzsparendem Einbau von unten. Der kompakte Standardgriff bewährt sich in anspruchsvoller, staubiger Umgebung. Er ist gerade und symmetrisch angeordnet, sodass er sowohl mit der linken als auch mit der rechten Hand bedient werden kann.

Für die Schwimmstellung der Hydraulik verfügt der Joystick sowohl in der Vorwärts- als auch der Rechtsbewegung über Rastpunkte in den Endpositionen, um den Standardgriff in der jeweiligen Position zu halten.

- Platzsparende Bauweise
- Hohe Zuverlässigkeit und Lebensdauer dank kontaktloser Hall- bzw. Reed-Technologie
- Verschiedene Ausgangssignale möglich: Analog, redundant, CAN-Bus Anbindung (CANopen / SAEJ1939) oder mit Schaltausgang
- Schutzart IP67 und somit ideal für raue Bedingungen
- Betätigungswinkel  $\pm 20^\circ$
- Verschiedene Betätigungsarten wie tastend, rastend
- Bei Bedarf sind hinterdruckte und abriebfeste Taster wählbar. Back- und Functionlight auf Anfrage möglich.

## Technische Zeichnung

BILD 1/4: NEW OPTIONAL HANDLE 321G

Optional  
locking device

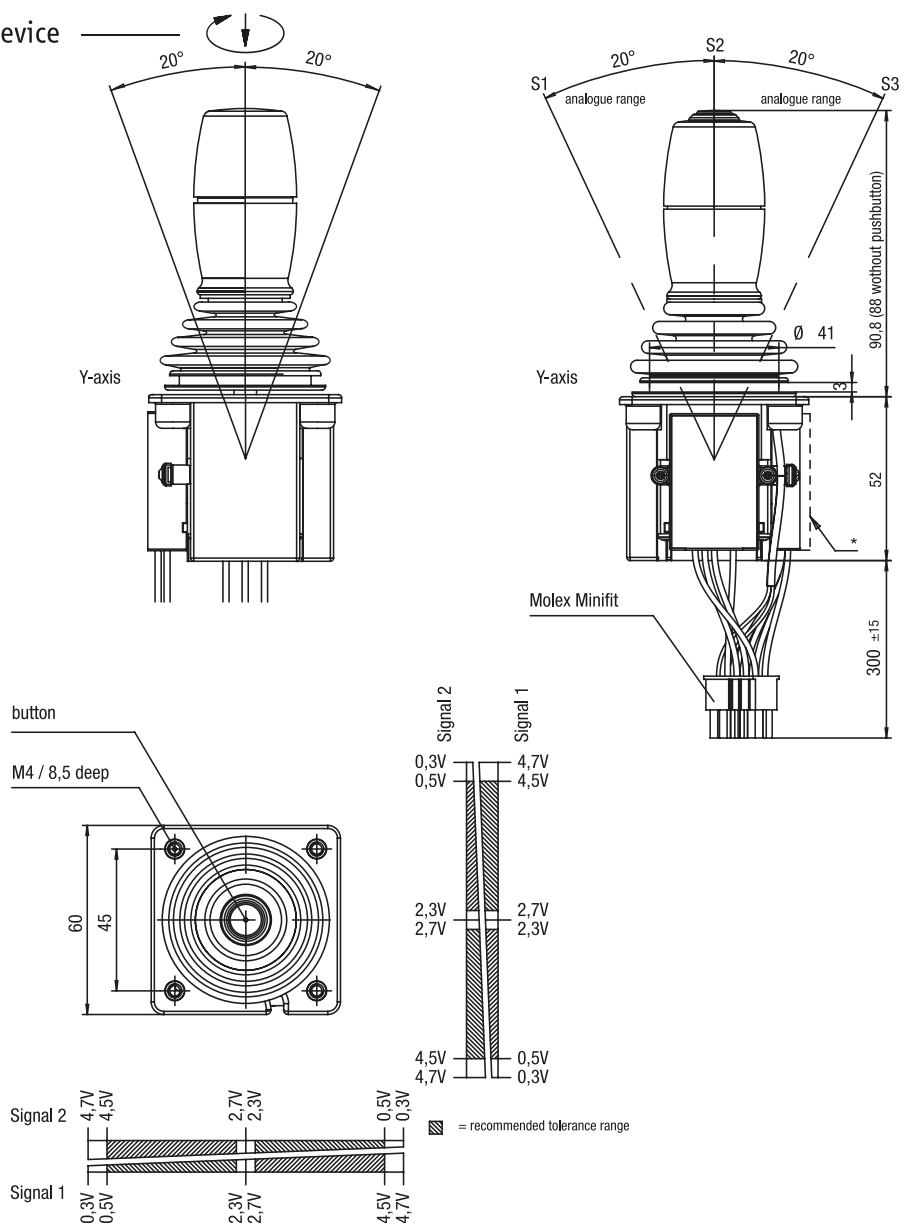


BILD 2/4

# Installation opening for standard handle

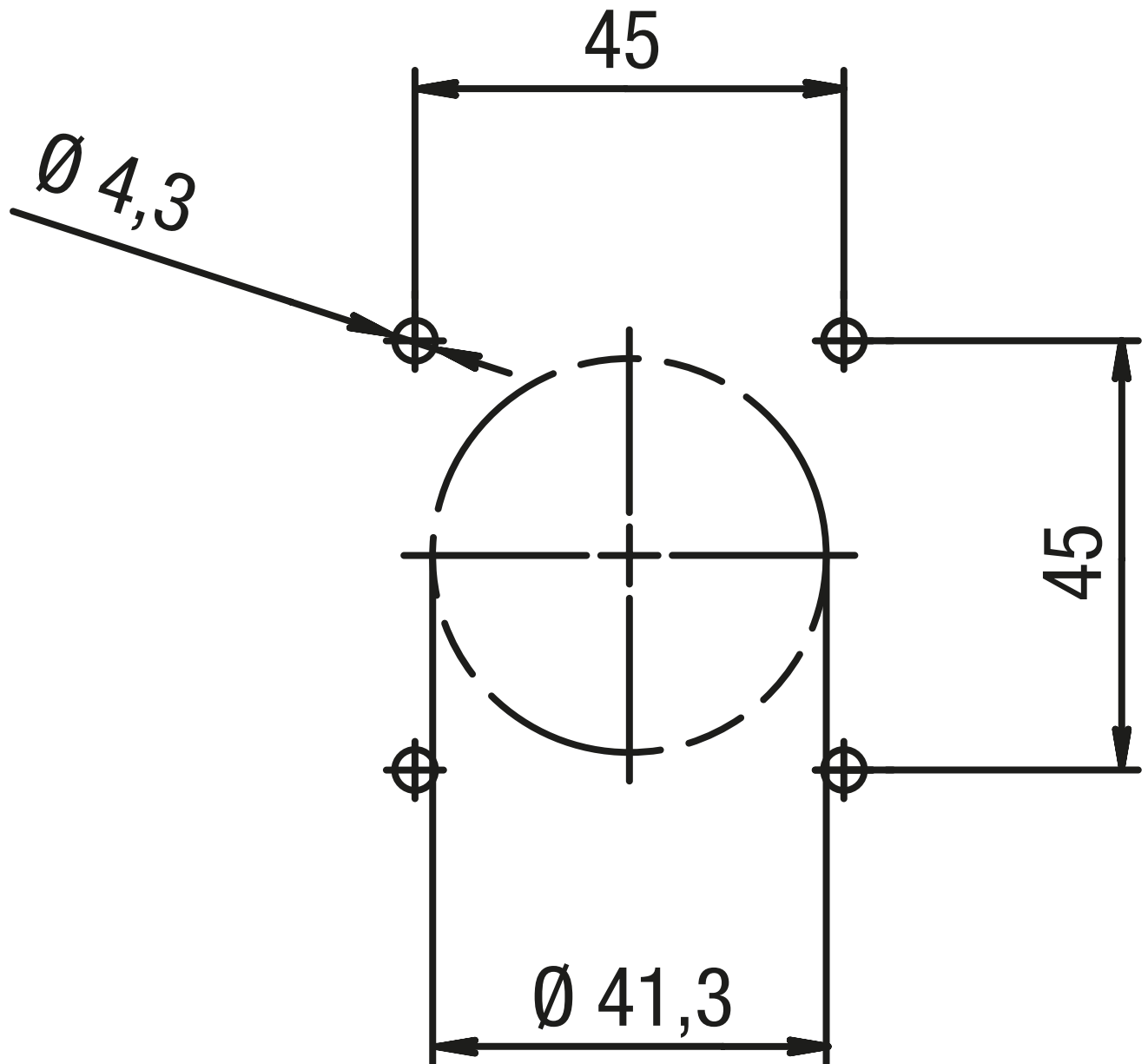
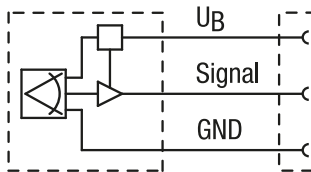


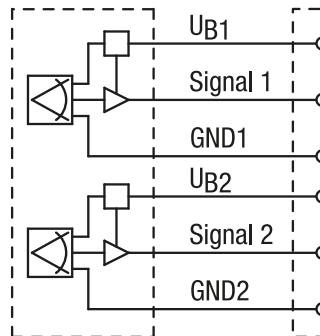
BILD 3/4

## Standard

### Analogue each X- and Y-axis

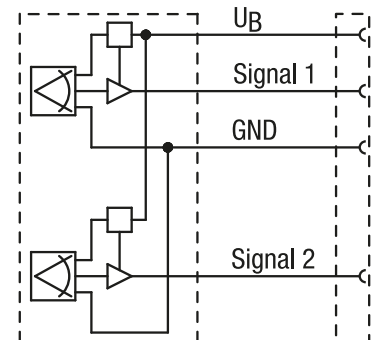


### Redundant each X- und Y-axis



## Optional

### Semi-redundant each X- and Y-axis



## CAN



BILD 4/4

### Standard handle version

