



Robust Joystick J7 Basis

Der Robust Joystick J7 wurde für den Einbau in Armlehnen von mobilen Arbeitsmaschinen entwickelt. Das Konzept verbindet hohe Robustheit, Sicherheit und Zuverlässigkeit auf kleinstem Raum. Dabei spielt er diese Stärken besonders bei hoher Beanspruchung und stark frequentierten Einsätzen voll aus.

Produktmerkmale

- entwickelt für widrige Umweltbedingungen, Schutzart IP67 (Elektronik)
- für Kräfte bis zu 1000 N in x- und y-Richtung (bei 112 mm Hebellänge)
- platzsparendes Design zur ergonomischen Anordnung in Armlehnen
- hohe Zuverlässigkeit dank geschirmter, kontaktloser Hall-Technologie
- Reibbremse, Überdruckpunkte und tastende Betätigung zur Realisierung diverser Funktionen

Technische Zeichnung

BILD 1/4

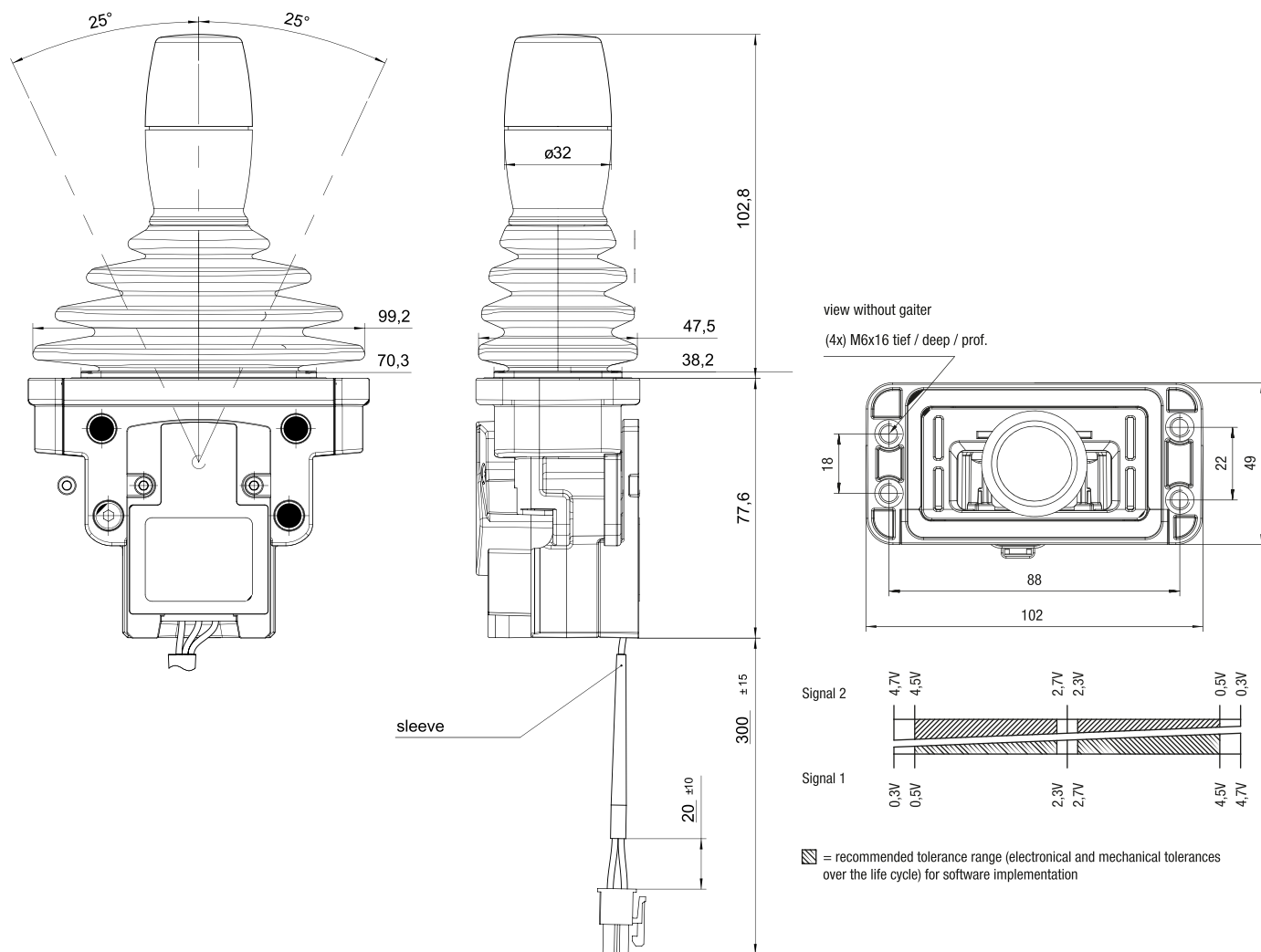


BILD 2/4

Fastening with countersunk screw according to DIN EN ISO 10642 (4x)

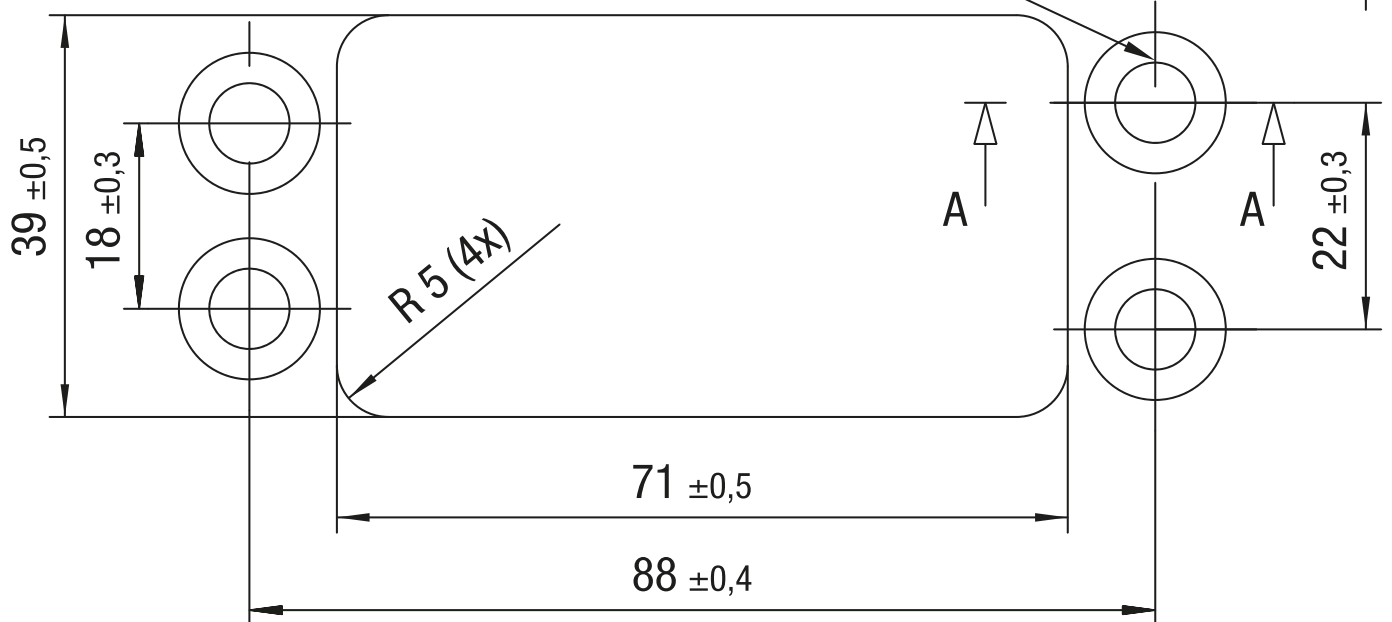
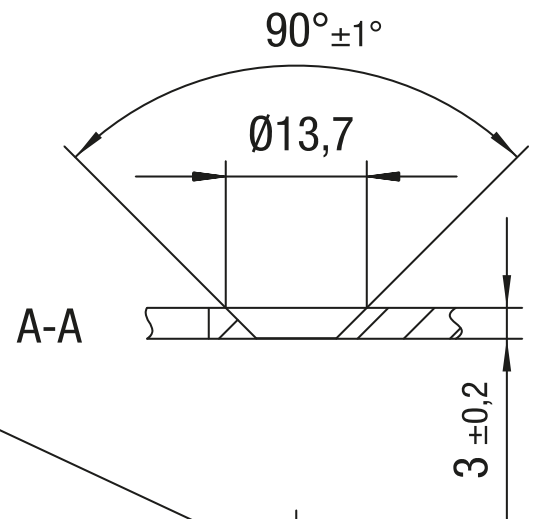
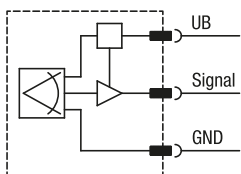


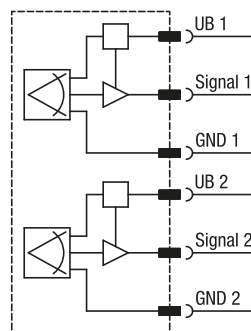
BILD 3/4

Standard

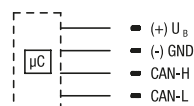
Analogue



Analogue redundant



CAN



Optional

Analogue semi-redundant

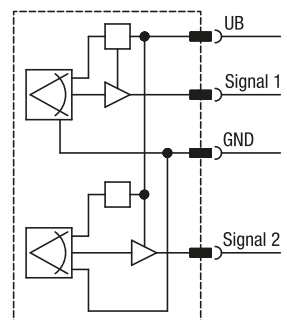
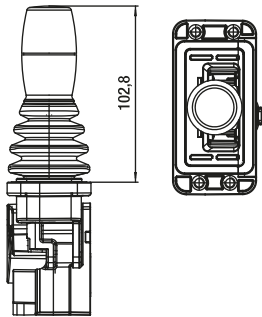
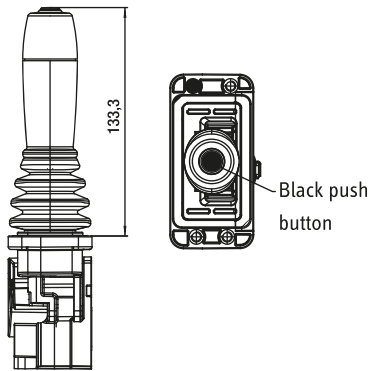


BILD 4/4

Short handle
Without micro push button switch



Long handle
With micro push button switch



3 push buttons handle long
with max. 3 micro push buttons

