



## Robust Joystick J7 Basis

Der Robust Joystick J7 wurde für den Einbau in Armlehnen von mobilen Arbeitsmaschinen entwickelt. Das Konzept verbindet hohe Robustheit, Sicherheit und Zuverlässigkeit auf kleinstem Raum. Dabei spielt er diese Stärken besonders bei hoher Beanspruchung und stark frequentierten Einsätzen voll aus.

### Produktmerkmale

- entwickelt für widrige Umweltbedingungen, Schutzart IP67 (Elektronik)
- für Kräfte bis zu 1000 N in x- und y-Richtung (bei 112 mm Hebellänge)
- platzsparendes Design zur ergonomischen Anordnung in Armlehnen
- hohe Zuverlässigkeit dank geschirmter, kontaktloser Hall-Technologie
- Reibbremse, Überdruckpunkte und tastende Betätigung zur Realisierung diverser Funktionen

## Technische Zeichnung

BILD 1/4

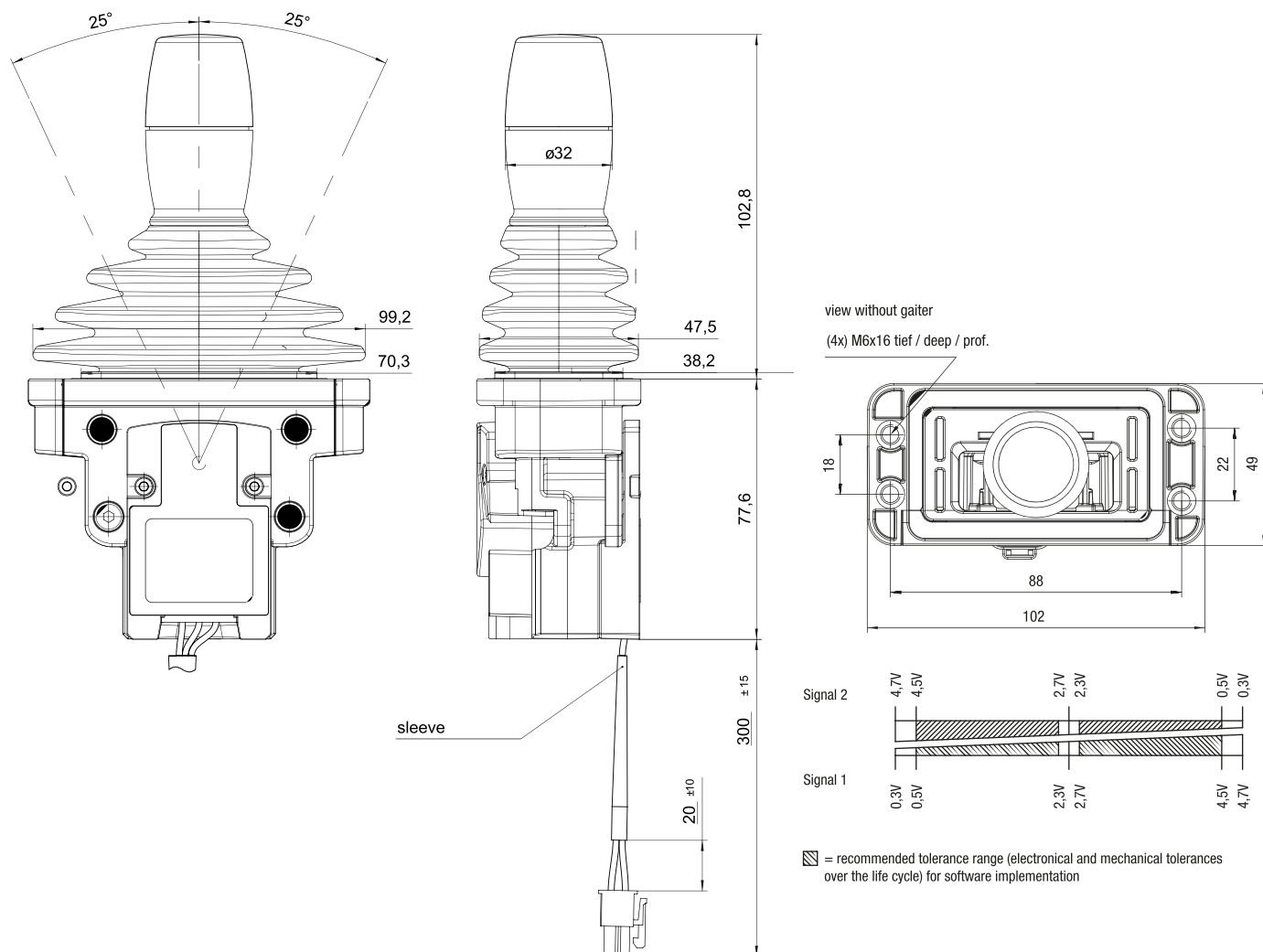


BILD 2/4

Fastening with countersunk screw  
according to DIN EN ISO 10642 (4x)

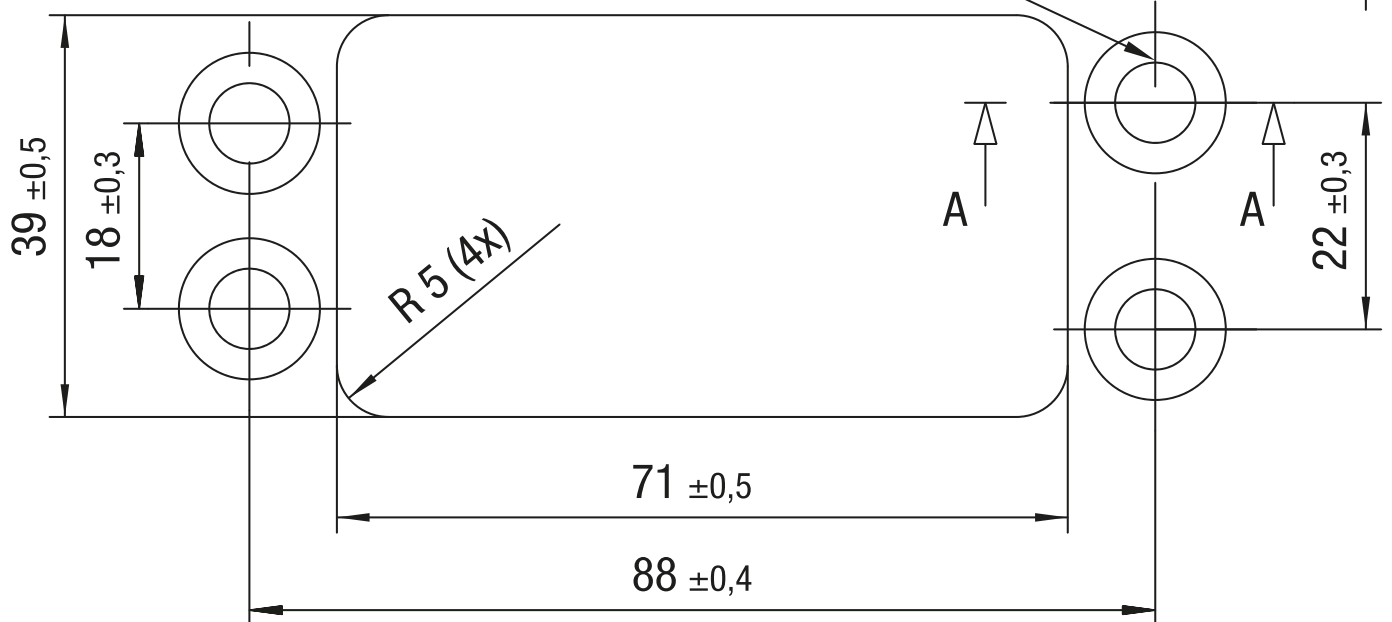
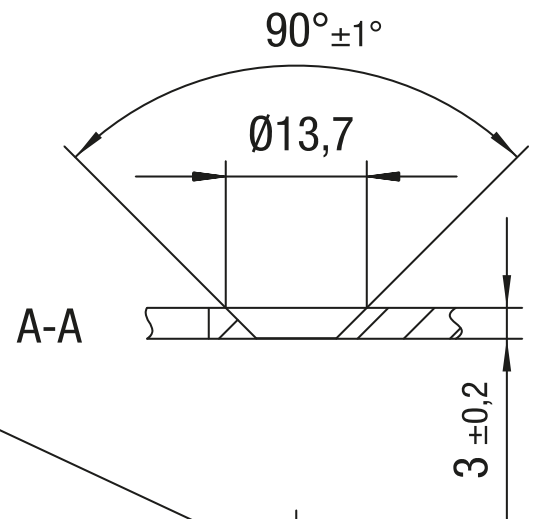
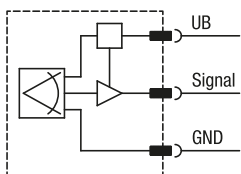


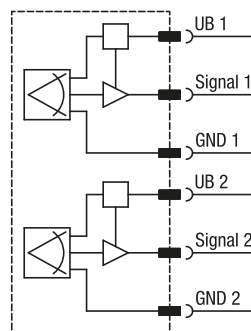
BILD 3/4

## Standard

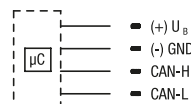
### Analogue



### Analogue redundant



### CAN



## Optional

### Analogue semi-redundant

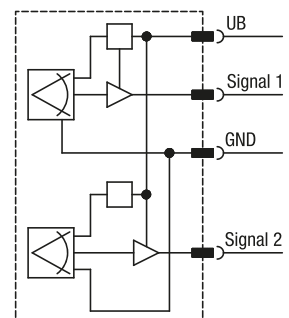
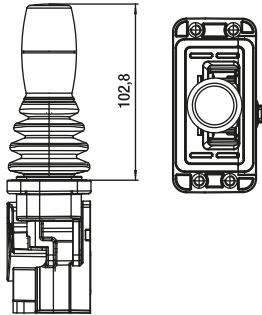
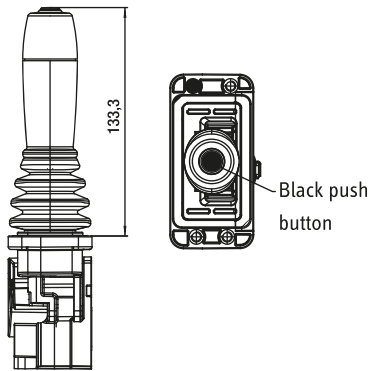


BILD 4/4

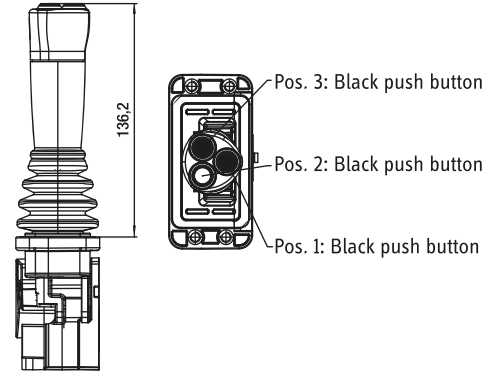
**Short handle**  
**Without micro push button switch**



**Long handle**  
**With micro push button switch**



**3 push buttons handle long**  
**with max. 3 micro push buttons**



## Artikel-Merkmale

Attribute	J7A6...	J7CJ...	J7CO...	J7H6...	J7R6...
Verpolungsschutz	ja				
Ausgangssignal min.	0,5 V DC	-		0,5 V DC	
Ausgangssignal max.	4,5 V DC	-		4,5 V DC	
Ausgangssignal	analog	-		analog	
Ausgangssignal Mittelstellung/Nulllage	2,5 V DC	-		2,5 V DC	
Ausgangspolarität	-			gegenläufig	
Betriebsspannung min.	4,5 V DC	9 V DC		4,5 V DC	
Betriebsspannung max.	5,5 V DC	36 V DC		5,5 V DC	
Stromaufnahme	max. 15 mA	120 mA		pro Signal max. 15 mA	
Lastwiderstand min.	20000 Ohm	-		20000 Ohm	
Kurzschlussfestigkeit zu GND	ja				
Kurzschlussfestigkeit zu Versorgung	ja				
Technologie	Hall				
Protokoll	-	J1939	CANopen	-	
Node ID / Source Address	-	0x70	0x11	-	
Sendezyklus	-	100 ms		-	
Baudrate	-	250 kBit/s		-	
Bus-Abschlußwiderstand	-	nein		-	
max. Hebelbelastung bei gegebener Hebellänge	112 mm / 1000 N				
Betätigungswinkel	± 25 °				
Lebensdauer mechanisch (Zyklen)	4000000				
Faltenbalgmaterial	CR				
Schutzart Elektronik	IP67 DIN EN 60529				
Betriebstemperatur min.	-20 °C	-25 °C			-20 °C
Betriebstemperatur max.	85 °C				
Lagertemperatur min.	-40 °C				
Lagertemperatur max.	85 °C				
Einbaulage	von unten				
Befestigungsart	geschraubt von oben				
Steckertyp	Mini-Fit Jr.				
Kabeltyp	FLRY				

Attribute	J7A6...	J7CJ...	J7CO...	J7H6...	J7R6...
Kabellänge	0,3 m				