



Fingertip Joystick J3

Der einachsige J3 Hall-Effekt-Joystick ist aufgrund seiner kompakten Bauweise für den Einsatz in Bedienpanels und Armrests in Flurförder- und Kommunalfahrzeugen wie auch in Land- und Baumaschinen geeignet.

Produktmerkmale

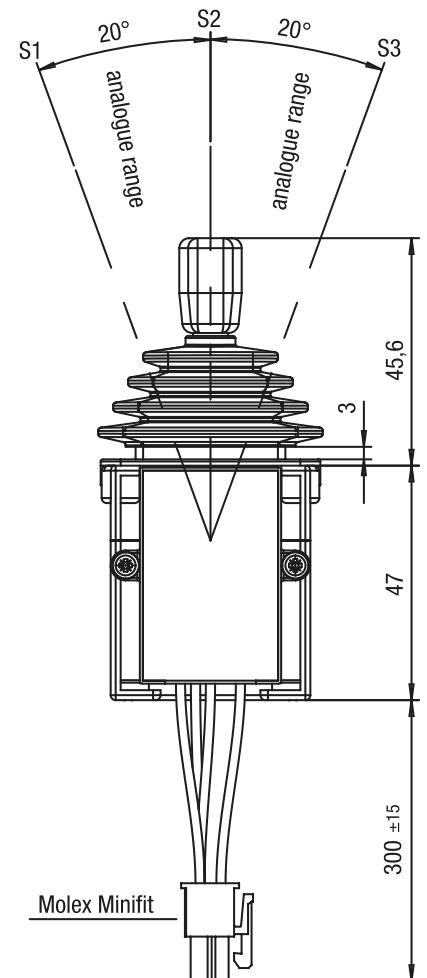
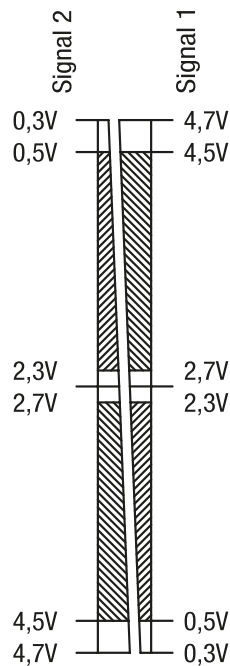
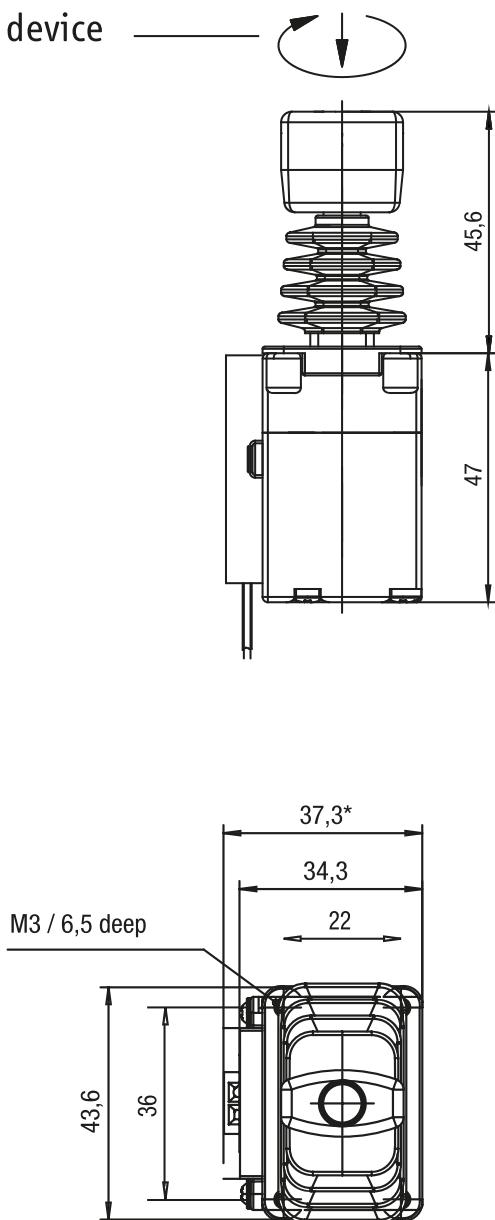
- vier Betätigungsarten: tastend, rastend, mit Reibbremse oder Mittelstellungsverriegelung
- hohe Zuverlässigkeit und Lebensdauer dank kontaktloser Hall- bzw. Reed-Technologie
- Verschiedene Ausgangssignale möglich: Analog, redundant, CAN-Bus Anbindung (CANopen / SAE J1939) oder mit Schaltausgang
- verschiedene Griffvarianten mit bis zu einem Taster erhältlich
- hohe Schutzart der Elektronik von IP67 für raue Bedingungen
- Betätigungswinkel $\pm 20^\circ$ oder $\pm 25^\circ$

Technische Zeichnung

BILD 1/4

Optional
locking device

neutral position locked



* panel thickness for execution Switching output / redundant / CAN

 = recommended tolerance range

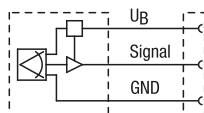
mounting hole standard handle



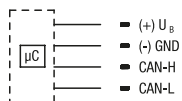
BILD 3/4

Standard

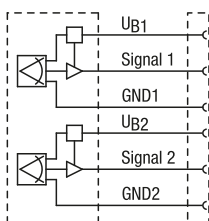
Analogue



CAN

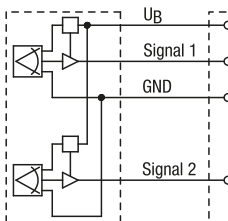


Redundant



Optional

Semi-redundant



Switching output

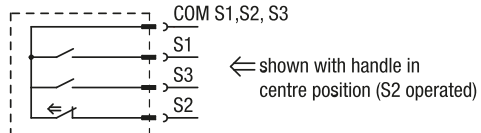
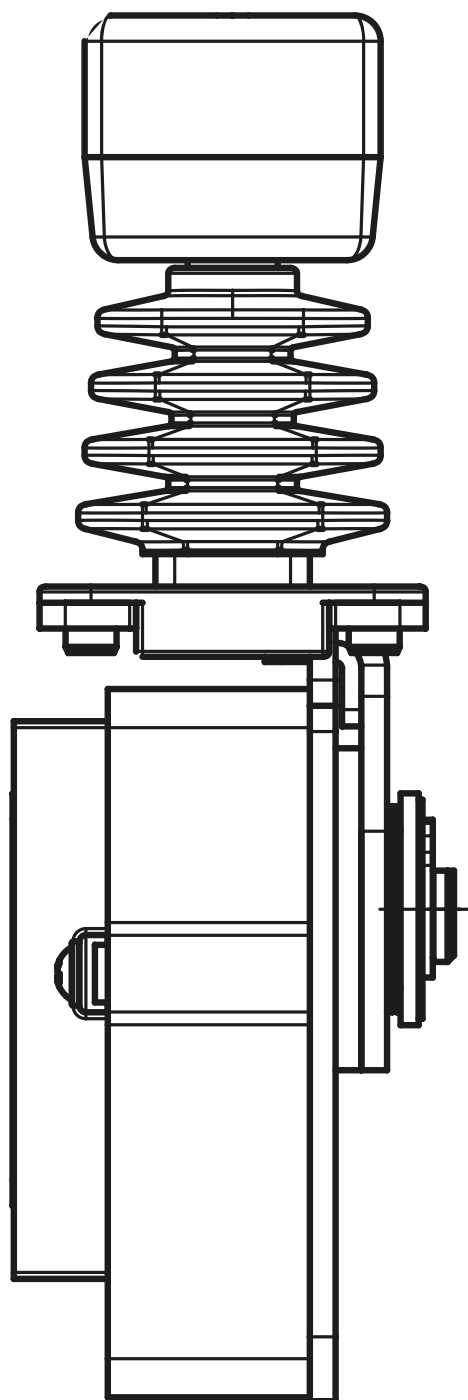
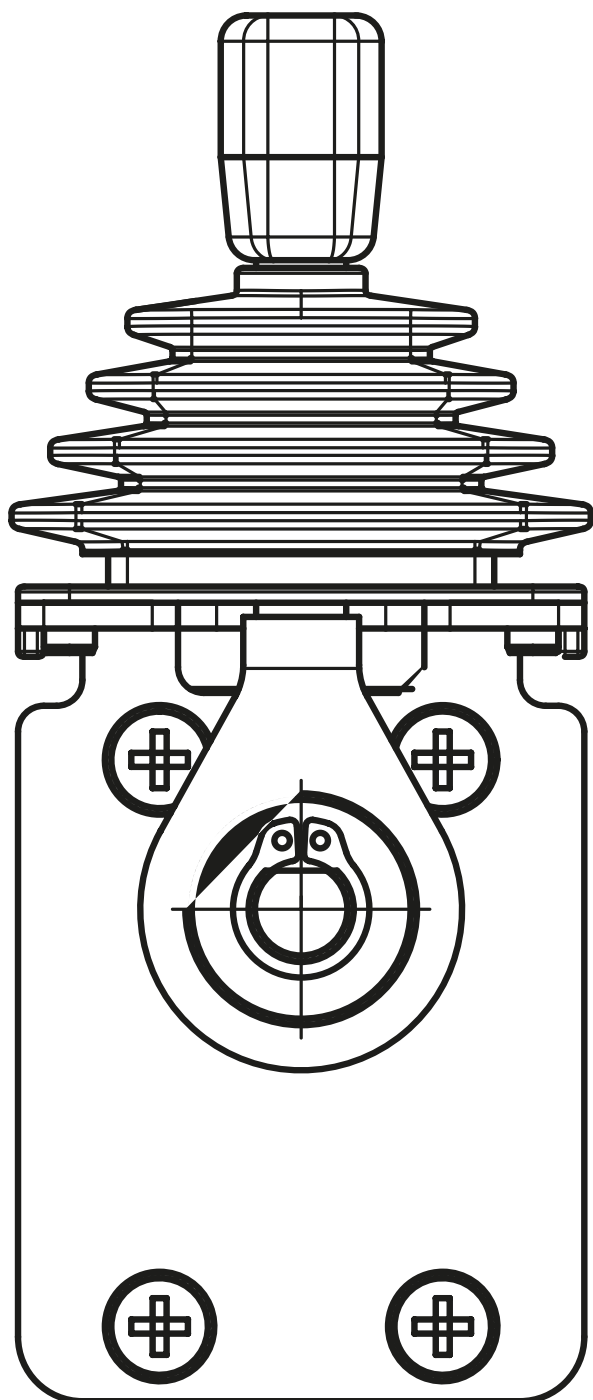


BILD 4/4

Optional with friction brake J3..AH. .



Produktoptionen

BILD 1/1

ORDERING KEY

J3							Single axis joystick
							Electronics
	A	1					Analogue 4-20 mA DC
	A	6					Analogue 0.5-4.5 V DC, ratiometric
	A	7					Analogue 0.5-4.5 V DC
	R	1					Redundant 4-20 mA DC
	R	6					Redundant 0.5-4.5 V DC, ratiometric
	R	7					Redundant 0.5-4.5 V DC
	C	0					CANopen
	C	J					CAN J1939
							Function
			A	A			No detent
			A	B			Detent
							Locking device
					0		Centre position cannot be locked mechanically
							Handle version
						A	Standard handle

Optional		
Electronics	Semi-redundant electronics module	
	Electronics module switching output	
	CAN (CANopen/J1939)	Baud rate
		Node ID (CANopen): tbd.
		Source Address (J1939): 0x70...0x79
Mechanics	Actuation type	No detent 25°
		No detent 25°
		Front detent only 20°/25°
		Friction brake, J3 handle on hand-throttle module
	Centre position mechanically lockable	
	Twist lock	
Handle	Handle J2 with up to 1 push button	Various push button configurations s. 145MT...