



## Betätigungshebel

Weitere Varianten auf Anfrage möglich

### Produktmerkmale

- Der Betätigungshebel ergänzt die Winkelsensoren ideal und erhöht die Flexibilität bei der Anbindung des Winkelsensors in Ihrer Anwendung
- Der Betätigungshebel ist kombinierbar mit nahezu allen Winkelsensor-Varianten von elobau.

## Technische Zeichnung

BILD 1/4

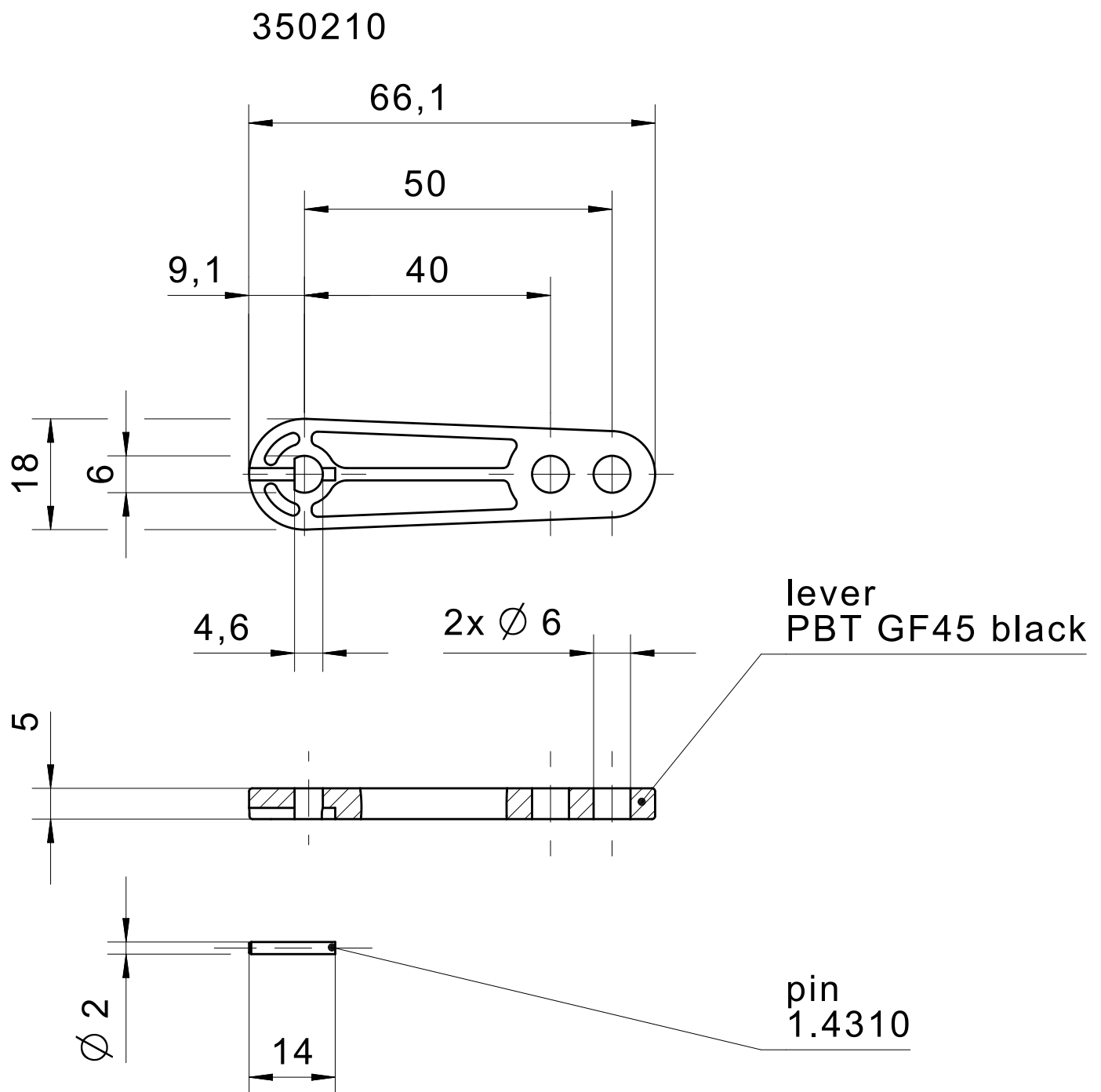


BILD 2/4

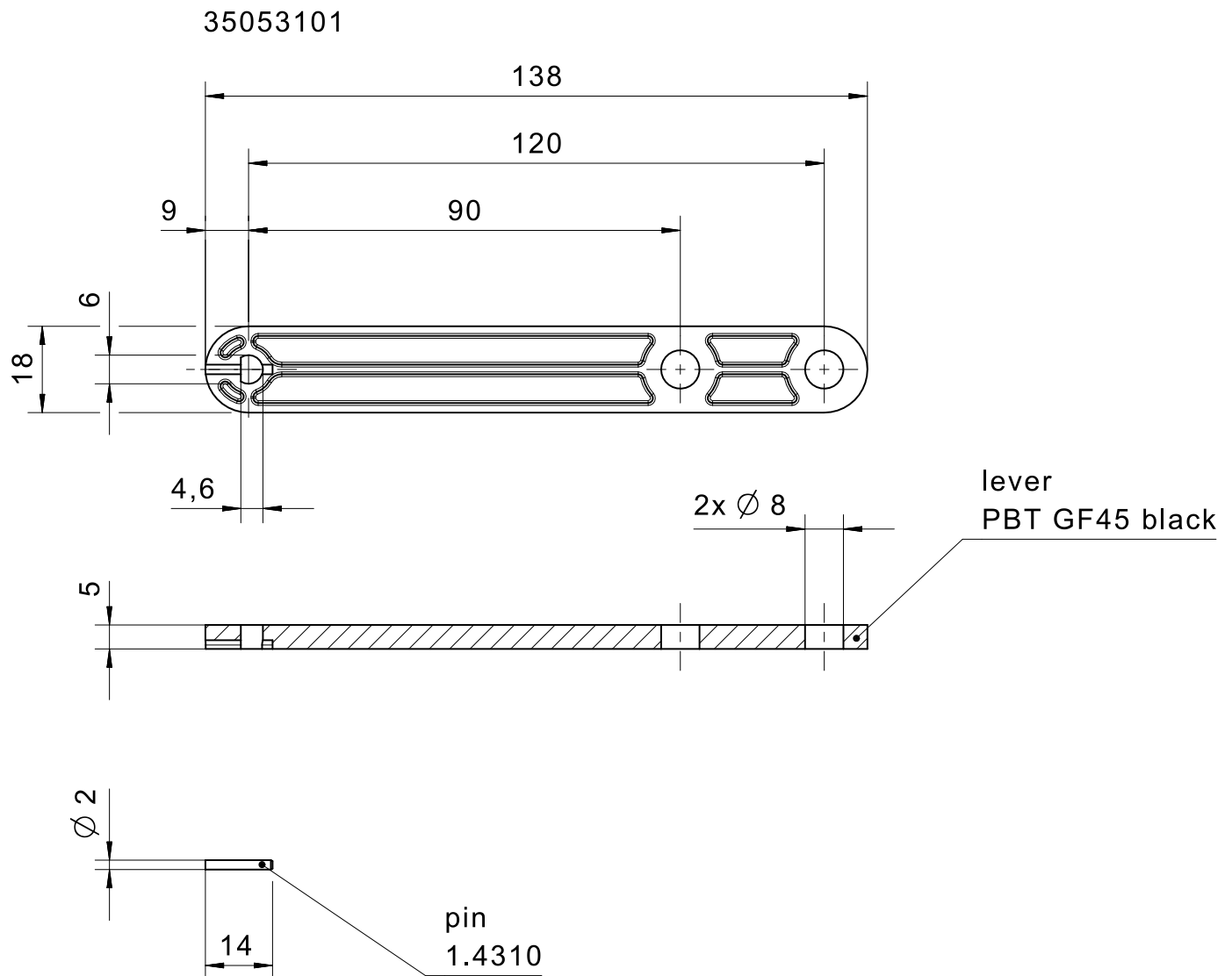


BILD 3/4

35053102

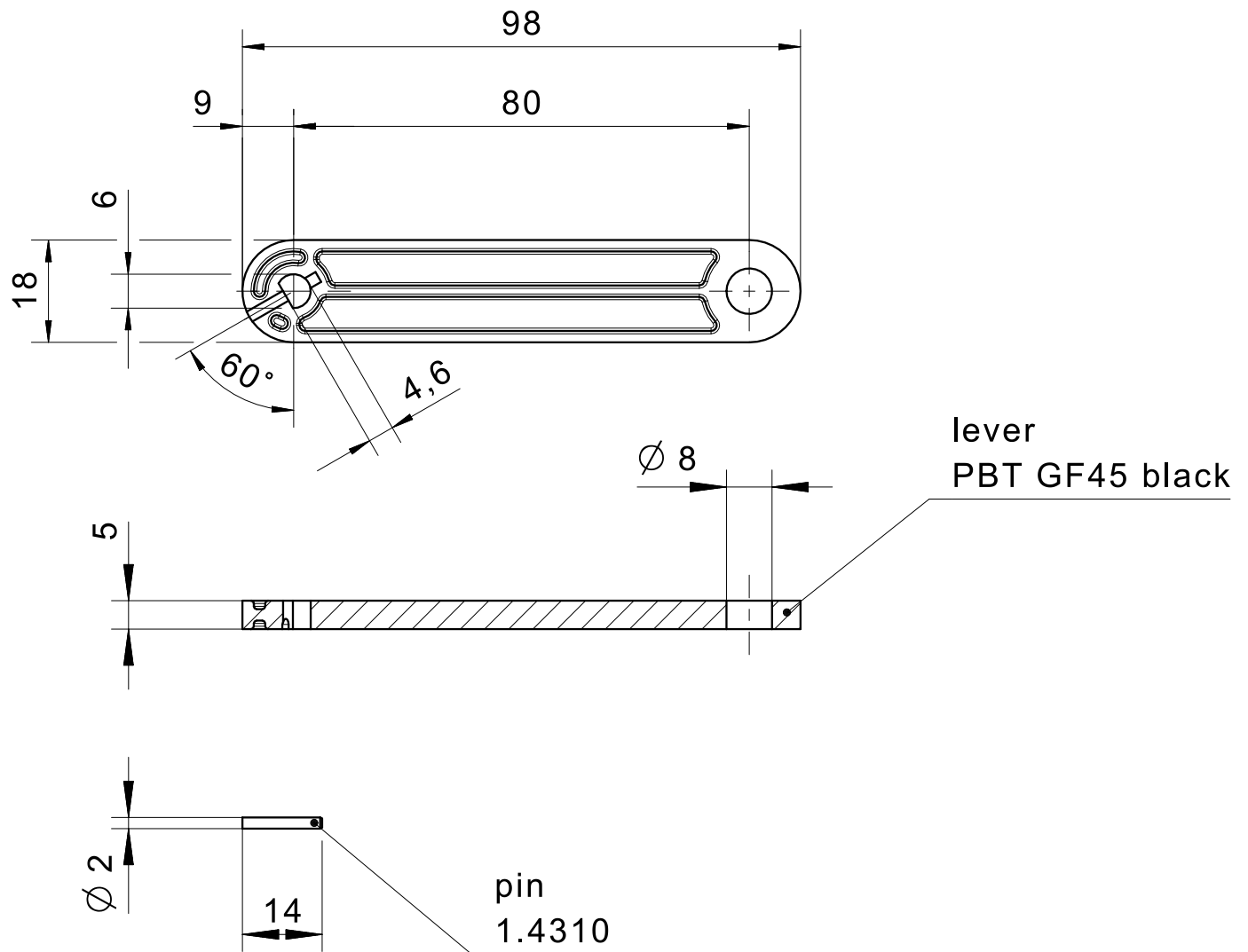
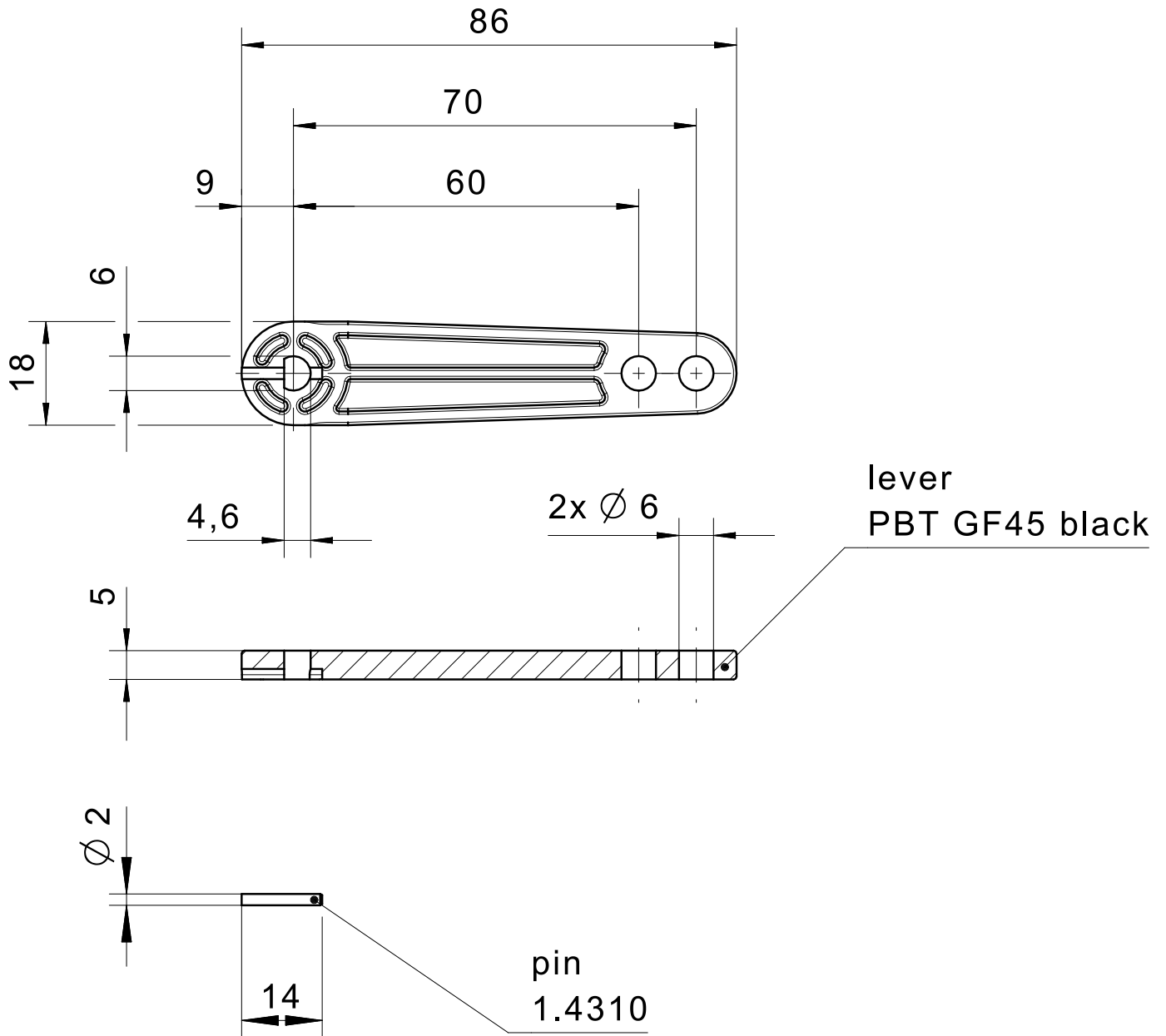


BILD 4/4

35053103



## Artikel-Merkmale

Attribute	350210	35053101	35053102	35053103
Lieferumfang	1x Betätigungshebel + 1x Spannstift			
Abmessungen	66,1x18x5mm / Ø2x7mm	138x18x5mm / Ø2x8mm	98x18x5mm / Ø1x8mm	86x18x5mm / Ø2x6mm
Material	PBT / 1.4310			
Befestigungsart	Spannstift			