



Rundsteckverbinder M12 4-polig

Produktmerkmale

- Hohe Schutzart sowie hoher Temperaturbereich für Anforderungen in rauen Industrieumgebungen
- Rundsteckverbinder zur Eigenkonfektion

Technische Zeichnung

BILD 1/6

351150

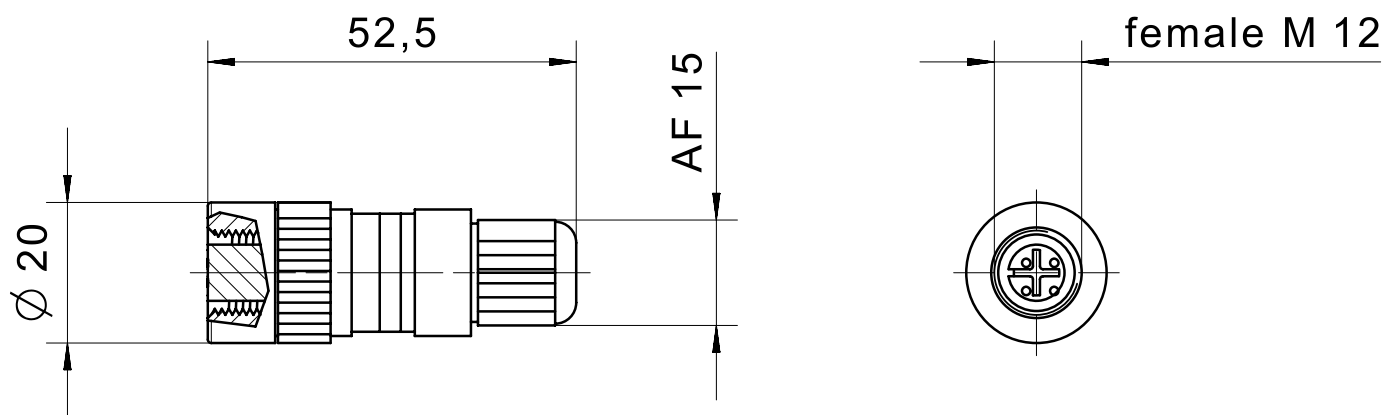


BILD 2/6

female M12

3

4



2

1

BILD 3/6

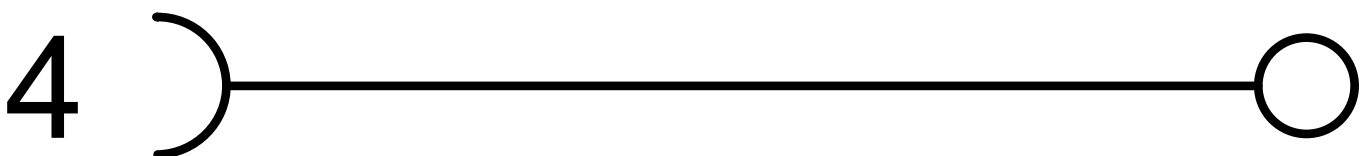
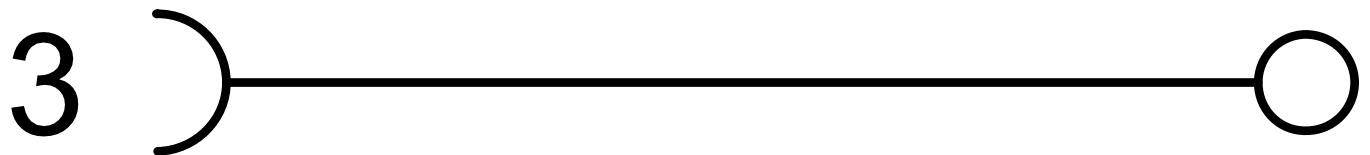
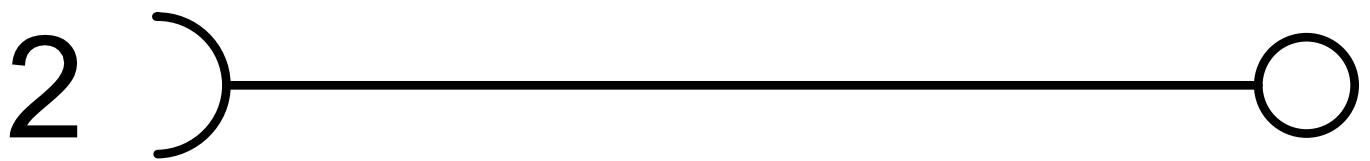
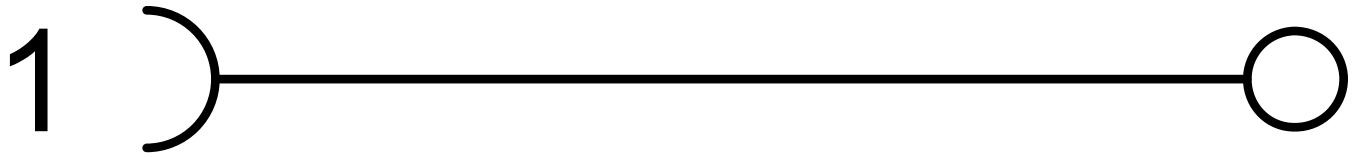


BILD 4/6

351151

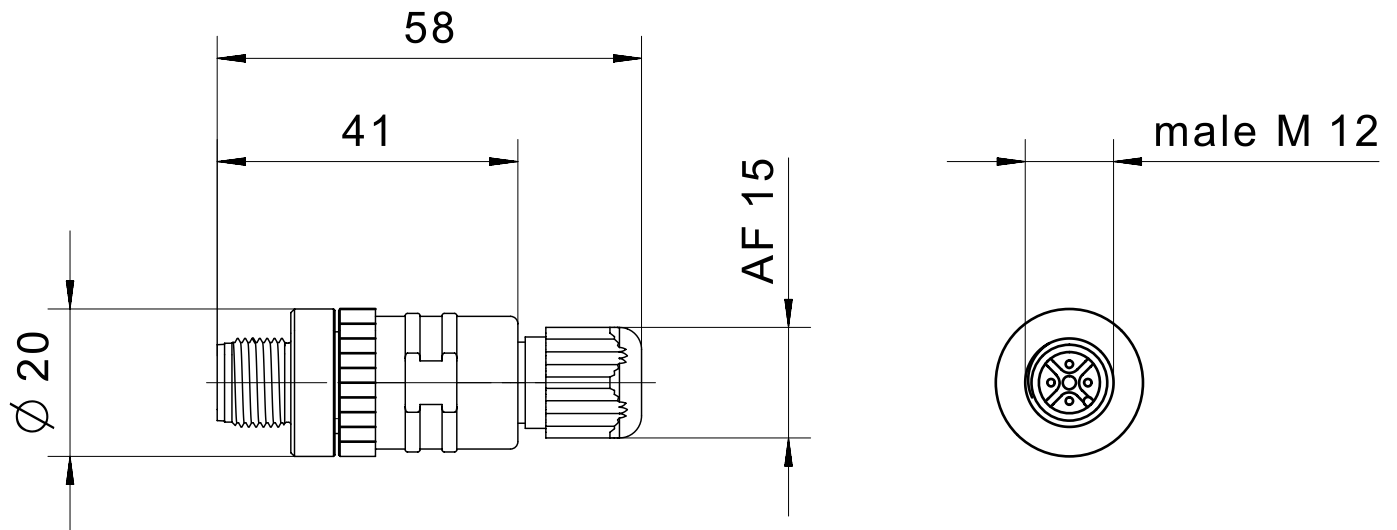


BILD 5/6




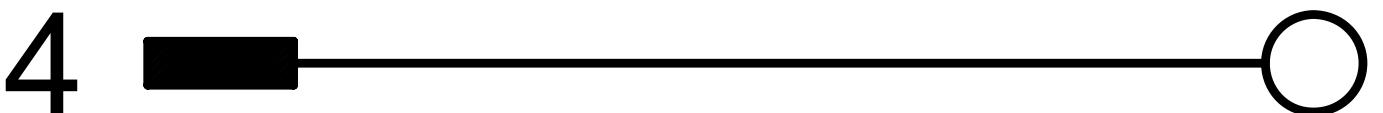
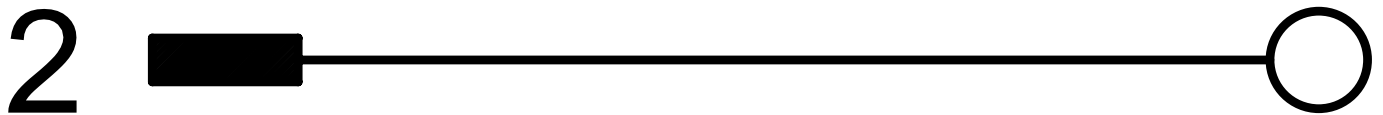
 Status	Maßstab		Benennung
	Revision	E	Kupplungsdose
	Gepr. Datum	29.03.19	Nummer
	Geprüft	pr1mi	Cat_351151

BILD 6/6



Produktoptionen

BILD 1/1

ORDERING KEY

351		Circular connector, 4-pin
	152	Coupling socket M8
	153	Coupling connector M8
	150	Coupling socket M12
	151	Coupling connector M12
		more coupling sockets / connectors on request

Attribute	351150	351151
Verschmutzungsgrad	3	

Elektrische Daten

Attribute	351150	351151
Schaltstrom max. je Kontakt	4 A	
Bemessungsstoßspannungsfestigkeit (Uimp)	2500 V	
Betriebsspannung max.	240 V DC	
Betriebsspannung max.	240 V AC	

Materialinformationen

Attribute	351150	351151
Muttermaterial	CuZi nickel-plated	
Material Umspritzung	PA	

Umgebungsbedingungen

Attribute	351150	351151
Betriebstemperatur min.	-40 °C	
Betriebstemperatur max.	85 °C	
Lagertemperatur min.	-40 °C	
Lagertemperatur max.	85 °C	

Montage

Attribute	351150	351151
Anzugsdrehmoment für Muttern	0,5 N m	

Anschluss

Attribute	351150	351151
Steckertyp	M12 socket, straight	M12 connector, straight
Kabeldurchmesser	3 - 6,5 mm	
Polanzahl	4	
Anschlussart	Screw connection	
min. Anschlussquerschnitt	0,14 mm ²	
max. Anschlussquerschnitt	0,75 mm ²	

Zulassungen

Attribute	351150	351151
Zulassung nach	UL 2238/CSA22.2	