



## Klappschwimmerschalter 205KS

Die Klappschwimmerschalter Variante 205KS mit Teflongelenk ist ideal geeignet, wenn Medien überwacht werden müssen, die zu verkleben neigen oder durchsetzt mit Verunreinigungen sind. In Verbindung mit zwei unterschiedlichen Befestigungsvarianten lassen sich viele Anwendungen aus unterschiedlichsten Industrien realisieren, z.B. Grenzstandsmessung von Flüssigkeiten in Behältern bei der Wasseraufbereitung oder im Maschinen- und Anlagenbau. Zusätzliche Besonderheit ist, dass die Montage des Klappschwimmerschalters dank der durchdachten Dichtungsmanschette komplett von außen geschehen kann. Kostenersparnis und mehr Flexibilität durch Reduzierung der Varianten wird erzielt, indem die Schaltfunktion durch einfaches Drehen des Klappschwimmerschalters umgekehrt werden kann.

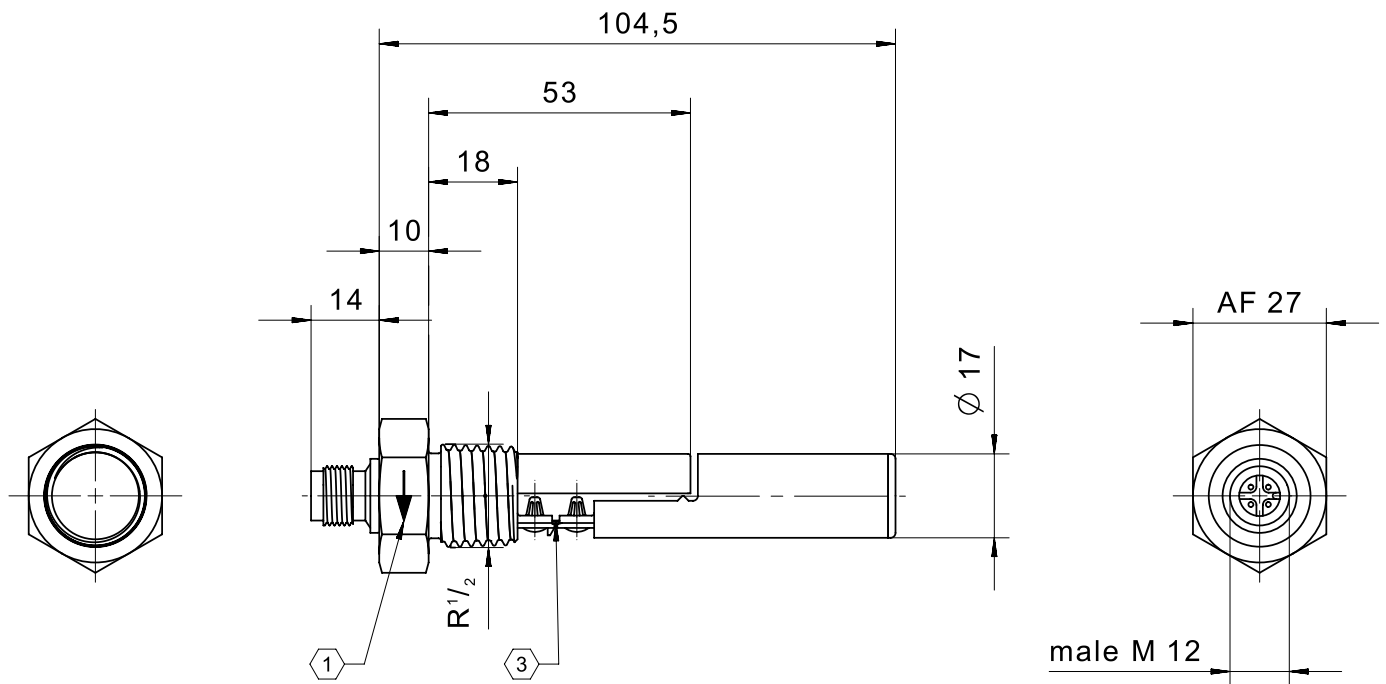
### Produktmerkmale

- Grenzstandsmessung auf Reed-Kontakt Basis
- Teflongelenk für den Einsatz in hochviskosen oder verunreinigten Medien
- Verschiedene Materialien verfügbar (PP oder PVDF)
- Befestigung mittels G1/2" Gewinde oder Dichtungsmanschette
- Wahl zwischen Kabelabgang, M12-Stecker oder Pigtail-Variante
- Kontaktart: Schließer/Öffner oder Wechsler
- Temperaturbereich von -25°C bis 105°C
- Schaltspannung bis zu max. 250V
- Schutzart IP67

## Technische Zeichnung

BILD 1/9

205KS..2..



① marking for mounting position

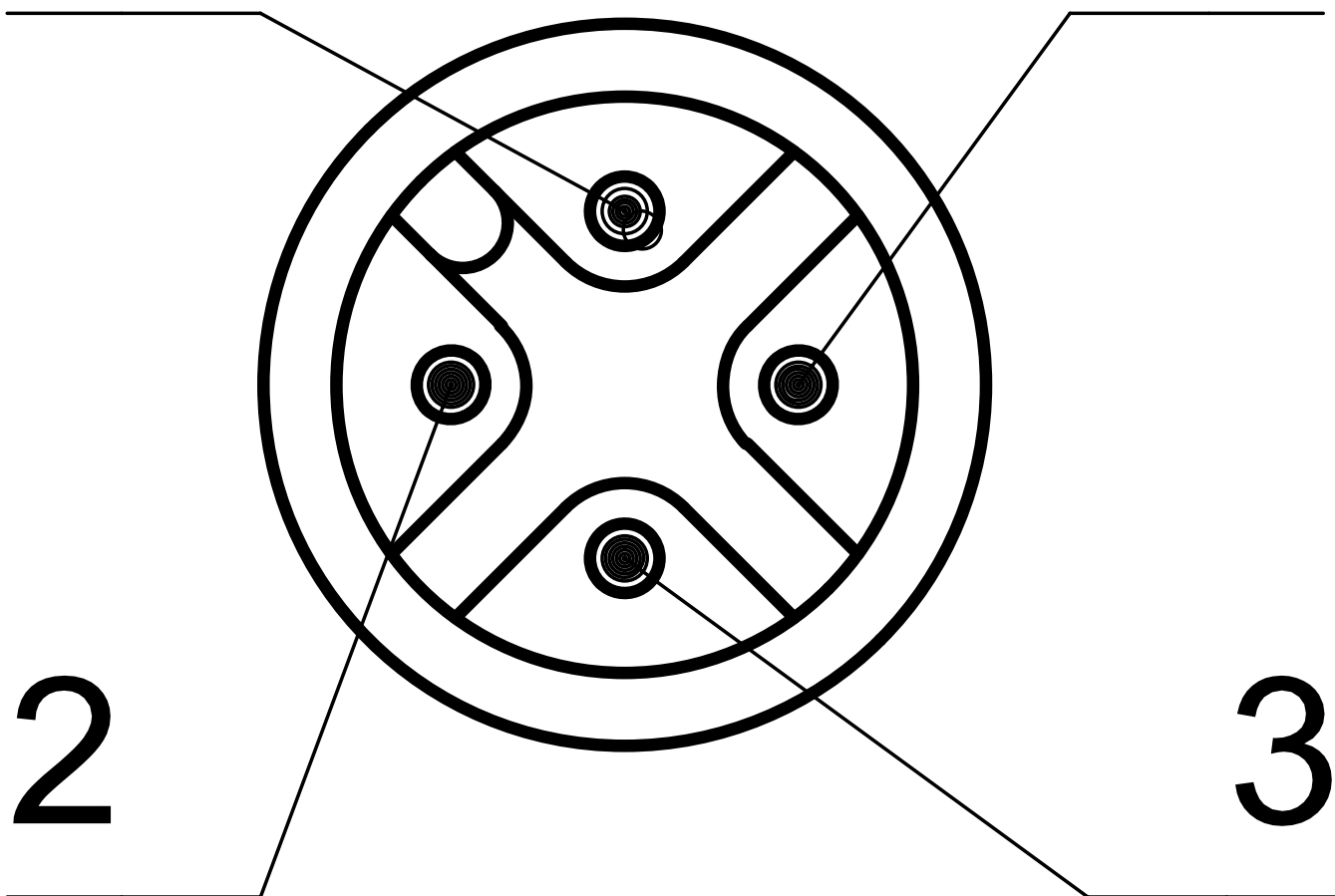
③ hinge made from PTFE

BILD 2/9

# male M12

1

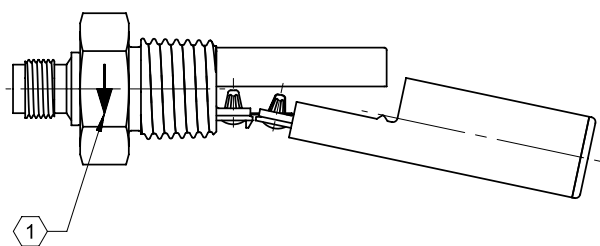
4



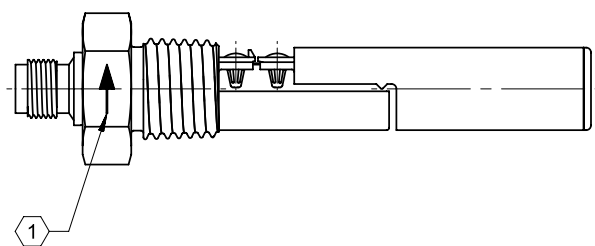
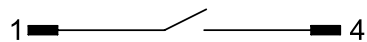
2

3

BILD 3/9



205KS0.2.....  
205KS1.2.....



205KS0.2.....  
205KS1.2.....

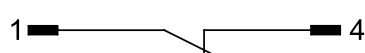
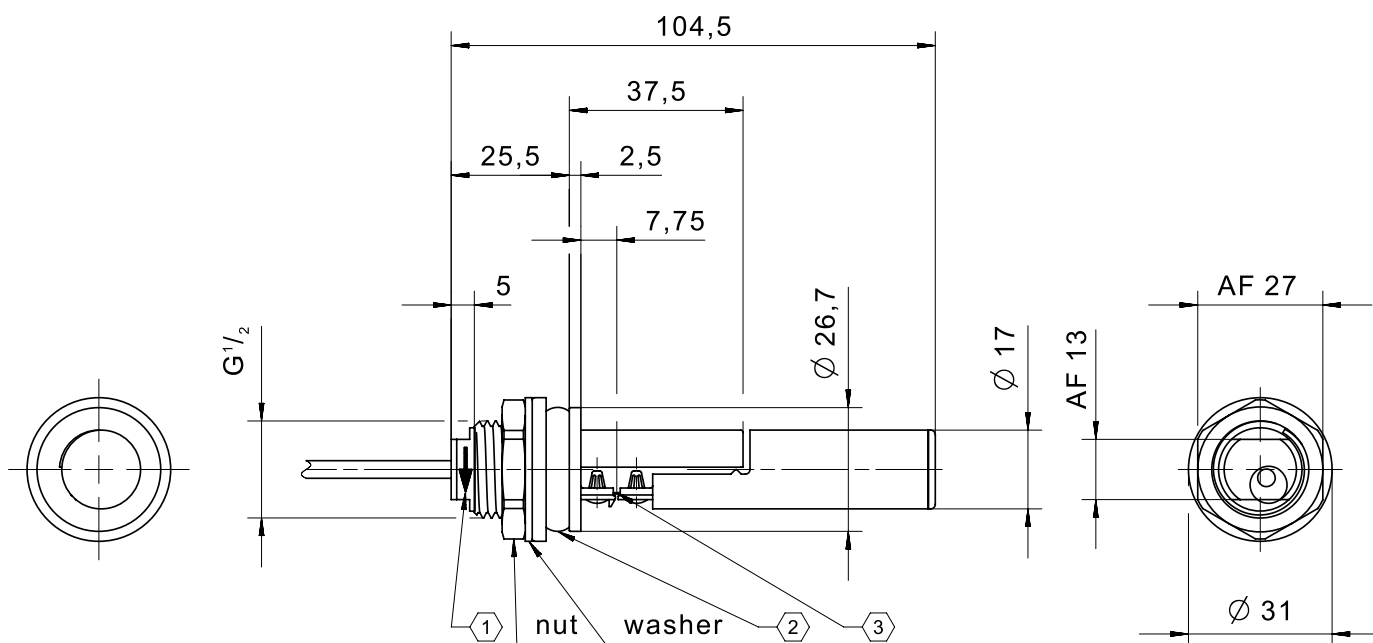


BILD 4/9

205KS..D..



① marking for mounting position

② compression grommet for  
maximum wall thickness 3  
and hole  $\varnothing 27$  till  $\varnothing 28$

③ hinge made from PTFE

BILD 5/9

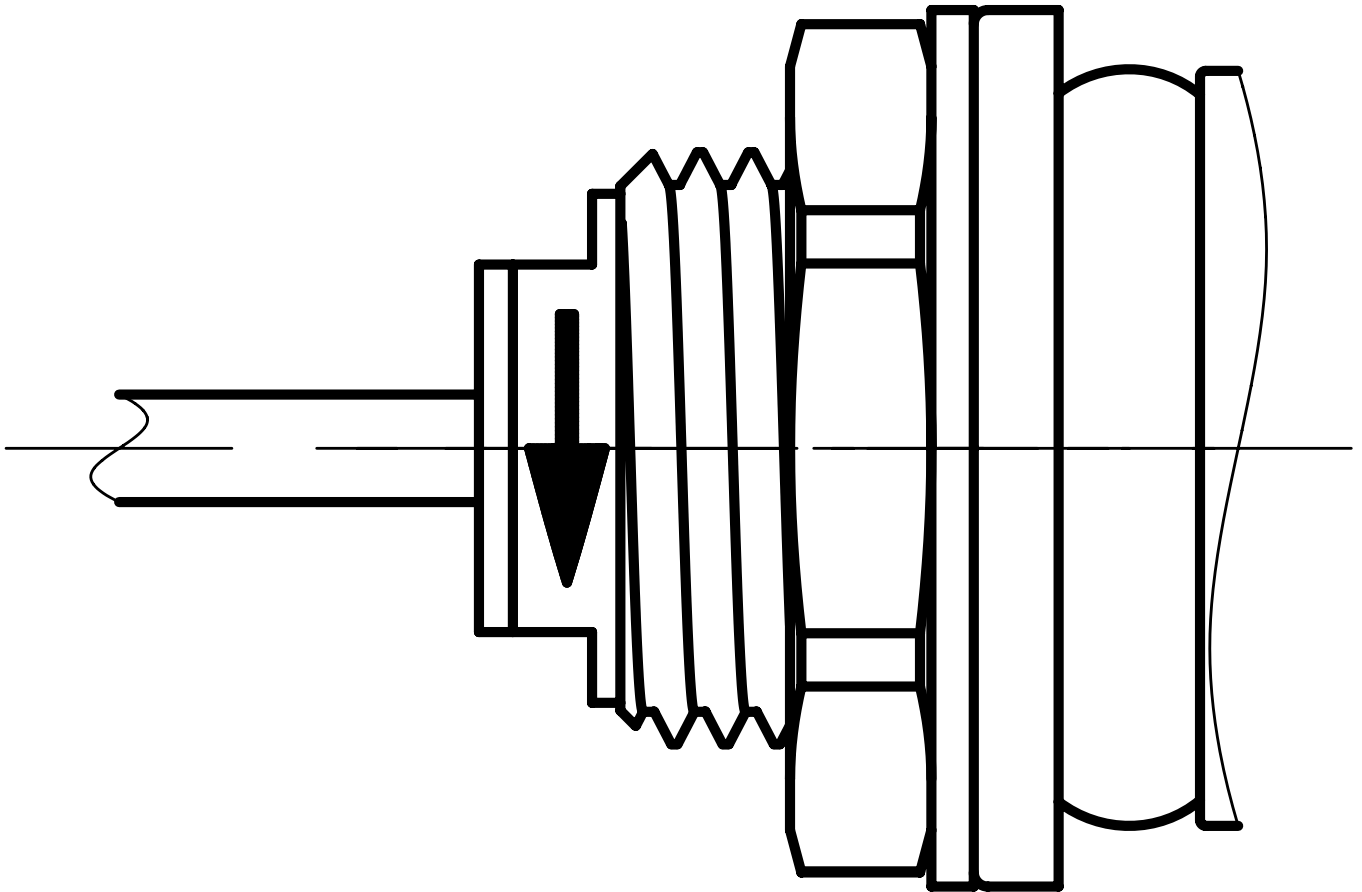
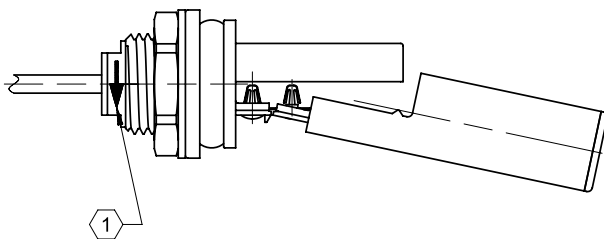


BILD 6/9

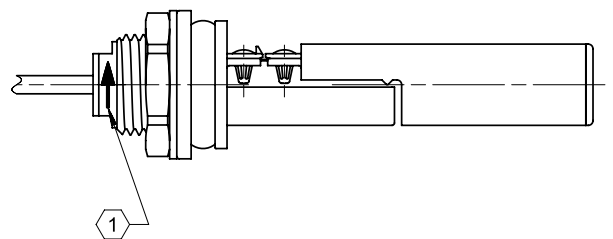


205KS0.D.....  
205KS1.D.....

BN ———— WH

205KS2.D.....

BN ———— GN  
                    WH



205KS0.D.....  
205KS1.D.....

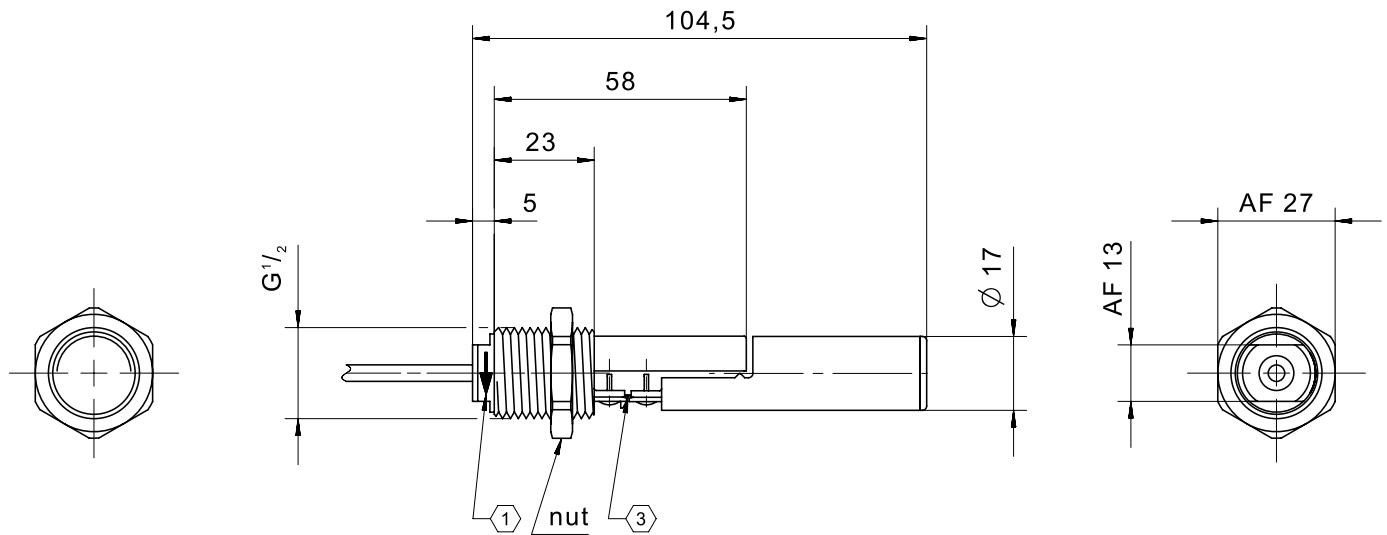
BN ———— WH

205KS2.D.....

BN ———— GN  
                    WH

BILD 7/9

205KS..G..



① marking for mounting position

③ hinge made from PTFE

BILD 8/9

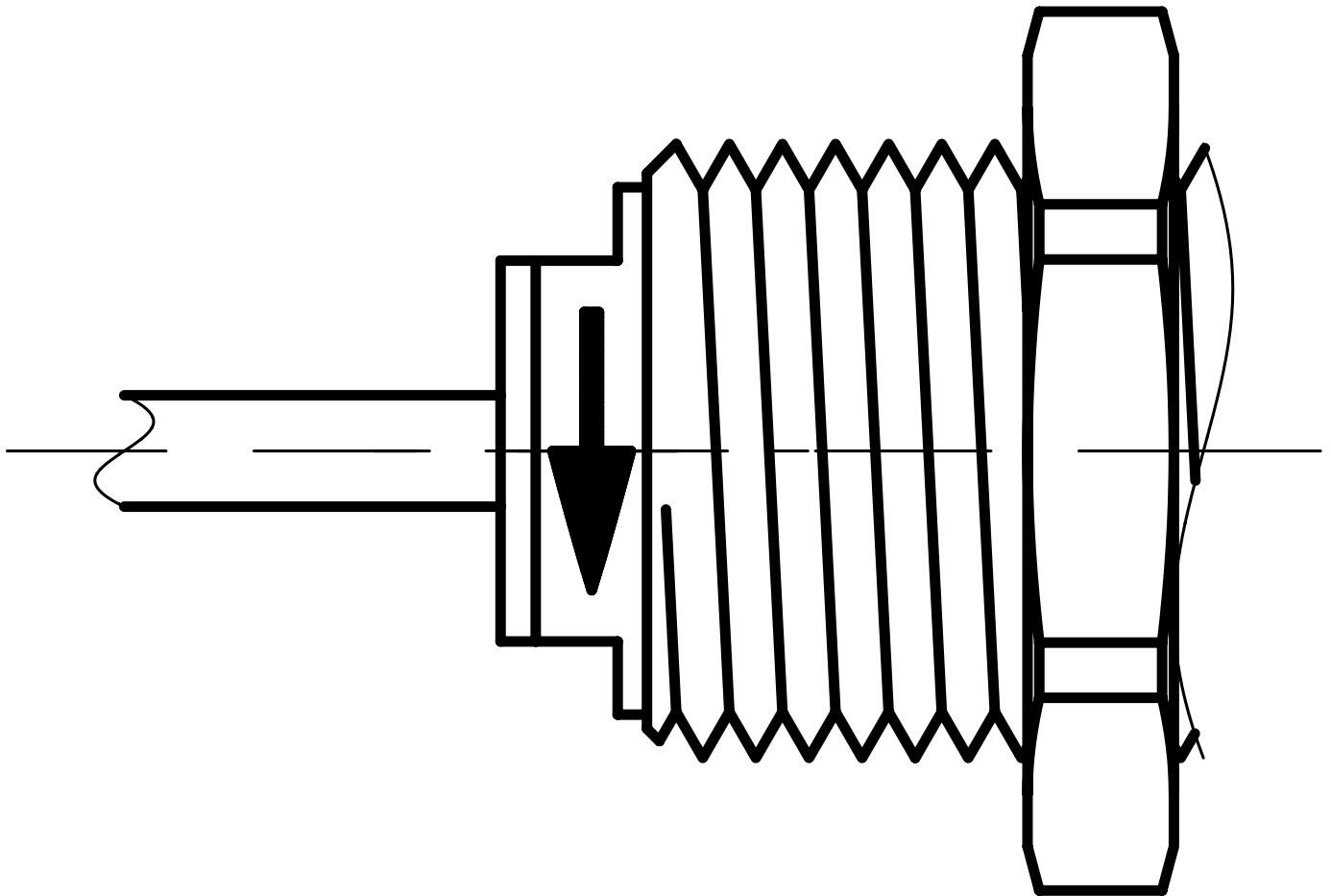
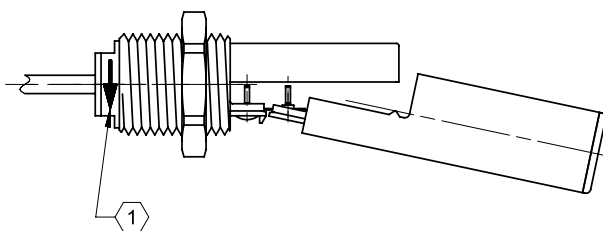


BILD 9/9

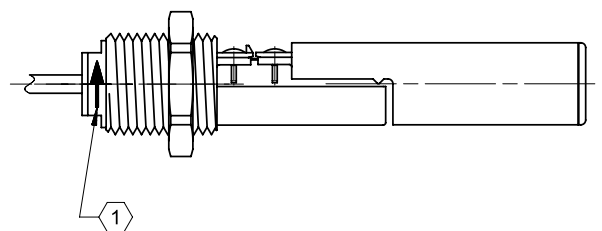


205KS0.G.....  
205KS1.G.....

BN ———— WH

205KS2.G.....

BN ———— GN  
                  WH



205KS0.G.....  
205KS1.G.....

BN ———— WH

205KS2.G.....

BN ———— GN  
                  WH

## Produktoptionen

BILD 1/1

### ORDERING KEY

| 205KS |   |   |     |  | Float switch side mount, Teflon hinge                                |                                   |
|-------|---|---|-----|--|--|-----------------------------------|
|       |   |   |     |  | <b>Contact form</b>  |                                   |
|       | 1 |   |     |  | N.O./N.C. max. 250V  |                                   |
|       | 2 |   |     |  | C.O. max. 48V  |                                   |
|       |   |   |     |  |  |                                   |
|       |   |   |     |  | <b>Housing material</b>  |                                   |
|       |   | 2 |     |  | PP   |                                   |
|       |   | 3 |     |  | PVDF*  | * Only for connection 0           |
|       |   |   |     |  |  |                                   |
|       |   |   |     |  | <b>Connections</b>   |                                   |
|       |   |   | 0   |  | Connection thread R1/2, PVC cable connection 1 m, limit stop         |                                   |
|       |   |   | 2   |  | Connection thread R1/2, M12 connector*                               | * Only with material: PP          |
|       |   |   | D   |  | Connection thread G1/2, PVC cable connection 1m, compression grommet |                                   |
|       |   |   | G   |  | Connection thread G1/2, PVC cable connection 1 m                     |                                   |
|       |   |   |     |  |  |                                   |
|       |   |   |     |  | <b>Other cable lengths*</b>  | * Only for connections 0, D and G |
|       |   |   | -3  |  | Cable length 3m  |                                   |
|       |   |   | -5  |  | Cable length 5m  |                                   |
|       |   |   | -10 |  | Cable length 10m   |                                   |

#### Optional

More materials for housings, cable sheathing on request



## Artikel-Merkmale

| Attribute                    | 205KS12D          | 205KS12G | 205KS120 | 205KS122 | 205KS22D | 205KS22G ▶ |
|------------------------------|-------------------|----------|----------|----------|----------|------------|
| Schaltspannung max.          | 250 V DC          |          |          |          | 48 V DC  |            |
| Schaltspannung max.          | 250 V AC          |          |          |          | 48 V AC  |            |
| Schaltstrom max.             | 1 A               |          |          |          | 0,25 A   |            |
| Schaltleistung max.          | 50 W              |          |          |          | 3 W      |            |
| Kontaktart                   | 1A oder 1B        |          |          |          | 1C       |            |
| Ausgangssignal               | digital           |          |          |          |          |            |
| Technologie                  | Reed              |          |          |          |          |            |
| Schwimmerdurchmesser         | 17 mm             |          |          |          |          |            |
| Ausführung                   | Teflongelenk      |          |          |          |          |            |
| Gehäusematerial              | PP                |          |          |          |          |            |
| Schwimmermaterial            | PP                |          |          |          |          |            |
| Kabelmaterial                | PVC               |          |          | -        | PVC      |            |
| Betriebstemperatur min.      | -25 °C            |          |          |          |          |            |
| Betriebstemperatur max.      | 105 °C            |          |          |          |          |            |
| Druckfestigkeit              | 3 bar             |          |          |          |          |            |
| Schutzart außerhalb Behälter | IP67 DIN EN 60529 |          |          |          |          |            |
| Schutzart innerhalb Behälter | IP68 DIN EN 60529 |          |          |          |          |            |
| Befestigungsart              | Gewinde           |          |          |          |          |            |
| Gewinde                      | G 1/2             |          |          |          |          |            |
| Einbauöffnung                | G1/2              | G 1/2    | G1/2     | G 1/2    | G1/2     |            |
| Steckertyp                   | -                 |          |          | M12      | -        |            |
| Kabellänge                   | 1 m               |          |          | -        | 1 m      |            |

## Artikel-Merkmale

| Attribute                    | 205KS220          |
|------------------------------|-------------------|
| Schaltspannung max.          | 48 V DC           |
| Schaltspannung max.          | 48 V AC           |
| Schaltstrom max.             | 0,25 A            |
| Schaltleistung max.          | 3 W               |
| Kontaktart                   | 1C                |
| Ausgangssignal               | digital           |
| Technologie                  | Reed              |
| Schwimmerdurchmesser         | 17 mm             |
| Ausführung                   | Teflongelenk      |
| Gehäusematerial              | PP                |
| Schwimmermaterial            | PP                |
| Kabelmaterial                | PVC               |
| Betriebstemperatur min.      | -25 °C            |
| Betriebstemperatur max.      | 105 °C            |
| Druckfestigkeit              | 3 bar             |
| Schutzart außerhalb Behälter | IP67 DIN EN 60529 |
| Schutzart innerhalb Behälter | IP68 DIN EN 60529 |
| Befestigungsart              | Gewinde           |
| Gewinde                      | G 1/2             |
| Einbauöffnung                | G1/2              |
| Steckertyp                   | -                 |
| Kabellänge                   | 1 m               |