



Rundsteckverbinder M8 4-polig

Produktmerkmale

- Hohe Schutzart sowie hoher Temperaturbereich für Anforderungen in rauen Industrieumgebungen
- Rundsteckverbinder zur Eigenkonfektion

Technische Zeichnung

BILD 1/6

351152

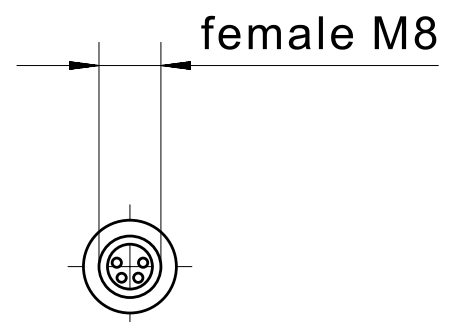
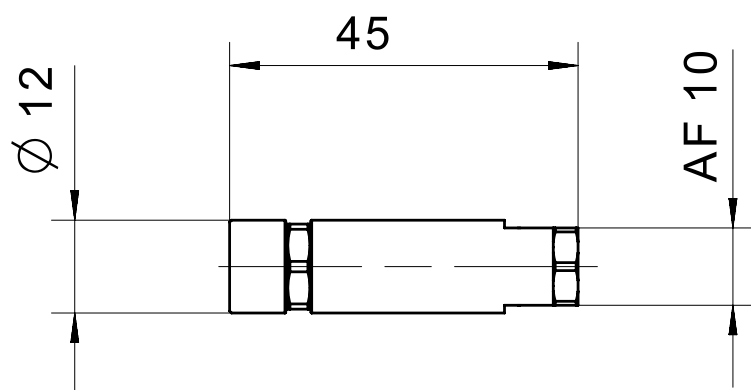


BILD 2/6

female M8



BILD 3/6

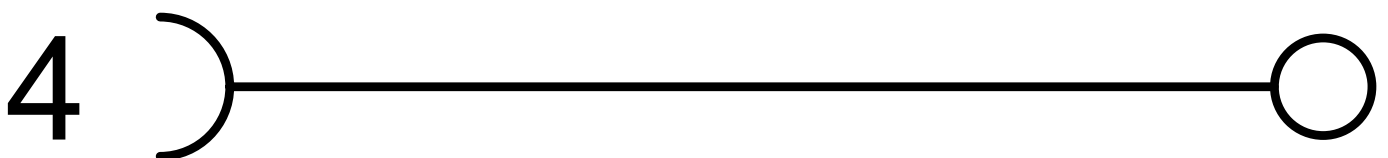
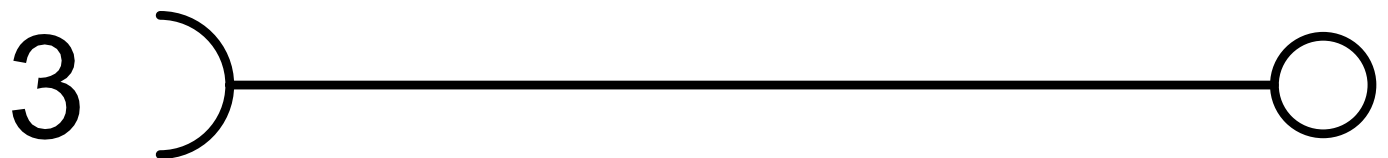
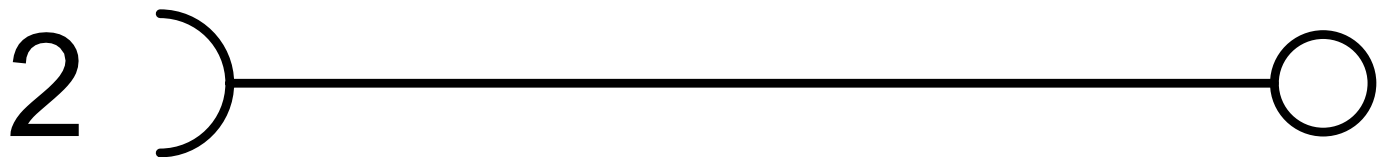


BILD 4/6

351153



BILD 5/6

male M8

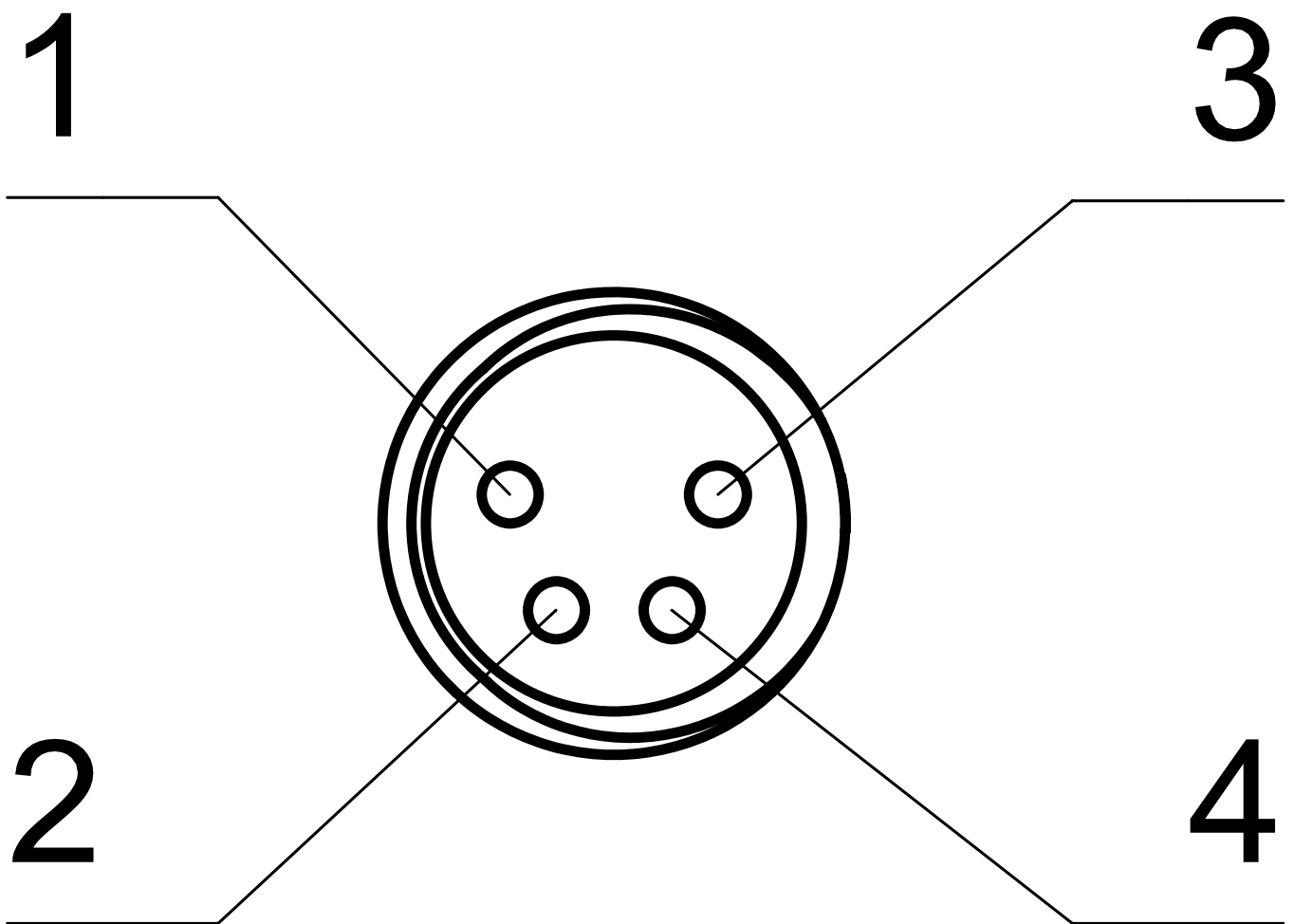


BILD 6/6



Produktoptionen

BILD 1/1

ORDERING KEY

| 351 | | Circular connector, 4-pin |
|-----|-----|-----------------------------------------------|
| | 152 | Coupling socket M8 |
| | 153 | Coupling connector M8 |
| | 150 | Coupling socket M12 |
| | 151 | Coupling connector M12 |
| | | |
| | | more coupling sockets / connectors on request |

Artikel-Merkmale

| Attribute | 351152 | 351153 | ED351152 | ED351153 |
|------------------------------------------|-------------------|-------------------|----------|----------|
| Schaltstrom max. je Kontakt | 4 A | | | - |
| Bemessungsstoßspannungsfestigkeit (Uimp) | 800 V | | | - |
| Betriebsspannung max. | 240 V DC | | | - |
| Betriebsspannung max. | 240 V AC | | | - |
| Muttermaterial | CuZi vernickelt | | | - |
| Material Umspritzung | PA | | | - |
| Betriebstemperatur min. | -40 °C | | | - |
| Betriebstemperatur max. | 85 °C | | | - |
| Lagertemperatur min. | -40 °C | | | - |
| Lagertemperatur max. | 85 °C | | | - |
| Verschmutzungsgrad | 3 | | | - |
| Anzugsdrehmoment für Muttern | 0,5 N m | | | - |
| Steckertyp | M8 Buchse gerade | M8 Stecker gerade | | - |
| Kabeldurchmesser | 3,5 - 5,5 mm | | | - |
| Polanzahl | 4 | | | - |
| Anschlussart | Schraubverschluss | | | - |
| min. Anschlussquerschnitt | 0,14 mm² | | | - |
| max. Anschlussquerschnitt | 0,5 mm² | | | - |