



Kupplungsdose und Kupplungsstecker 35115

Produktmerkmale

- konfektionierbare Stecker und Buchsen M12, 4-polig
- flexible Kabellängen durch Selbstmontage möglich

Technische Zeichnung

BILD 1/9

351150

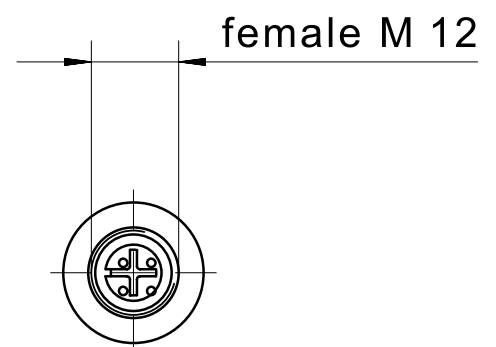
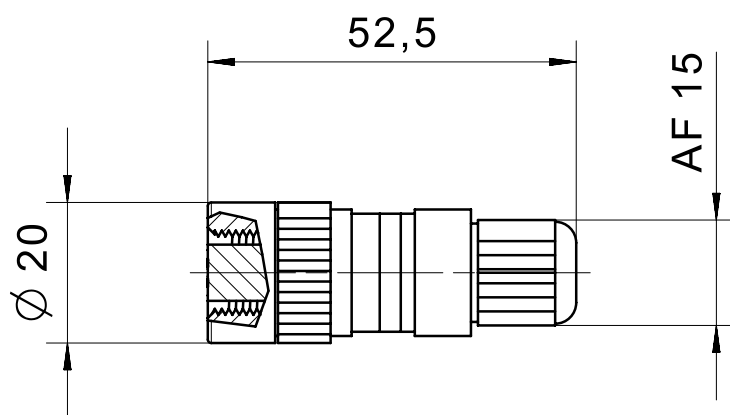


BILD 2/9

female M12

3

4



2

1

BILD 3/9

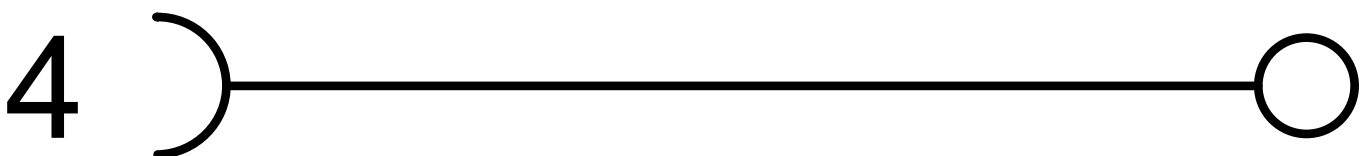
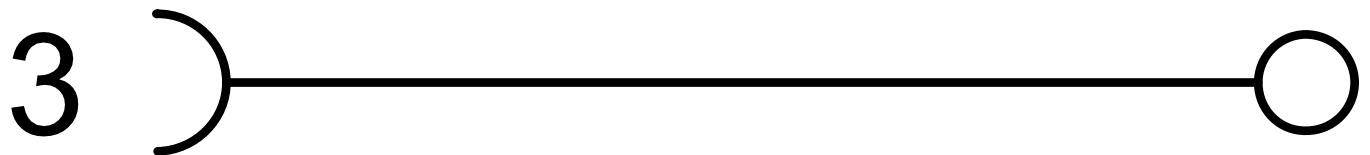
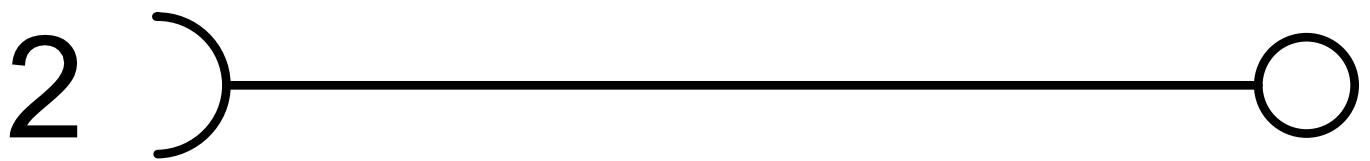
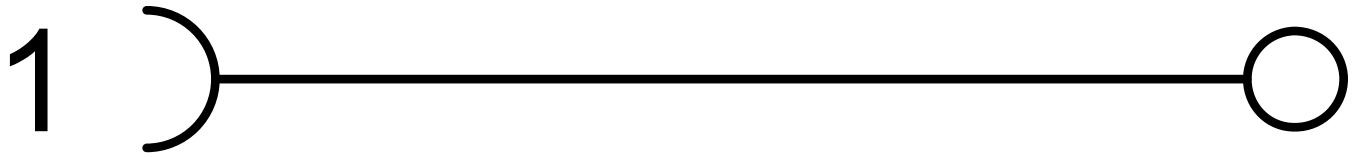


BILD 4/9

351151



BILD 5/9



 Status	Maßstab		Benennung
	Revision	E	Kupplungsdose
	Gepr. Datum	29.03.19	Nummer
	Geprüft	pr1mi	Cat_351151

BILD 6/9



BILD 7/9

351152

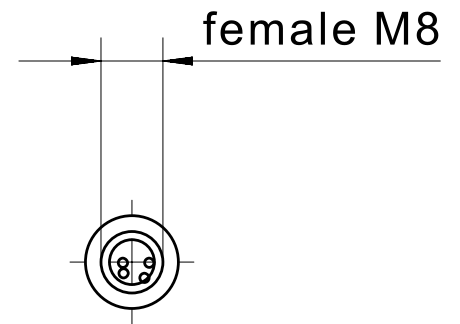
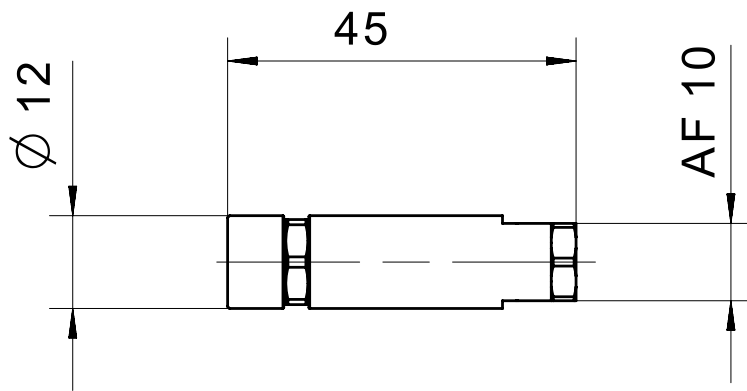


BILD 8/9

female M8

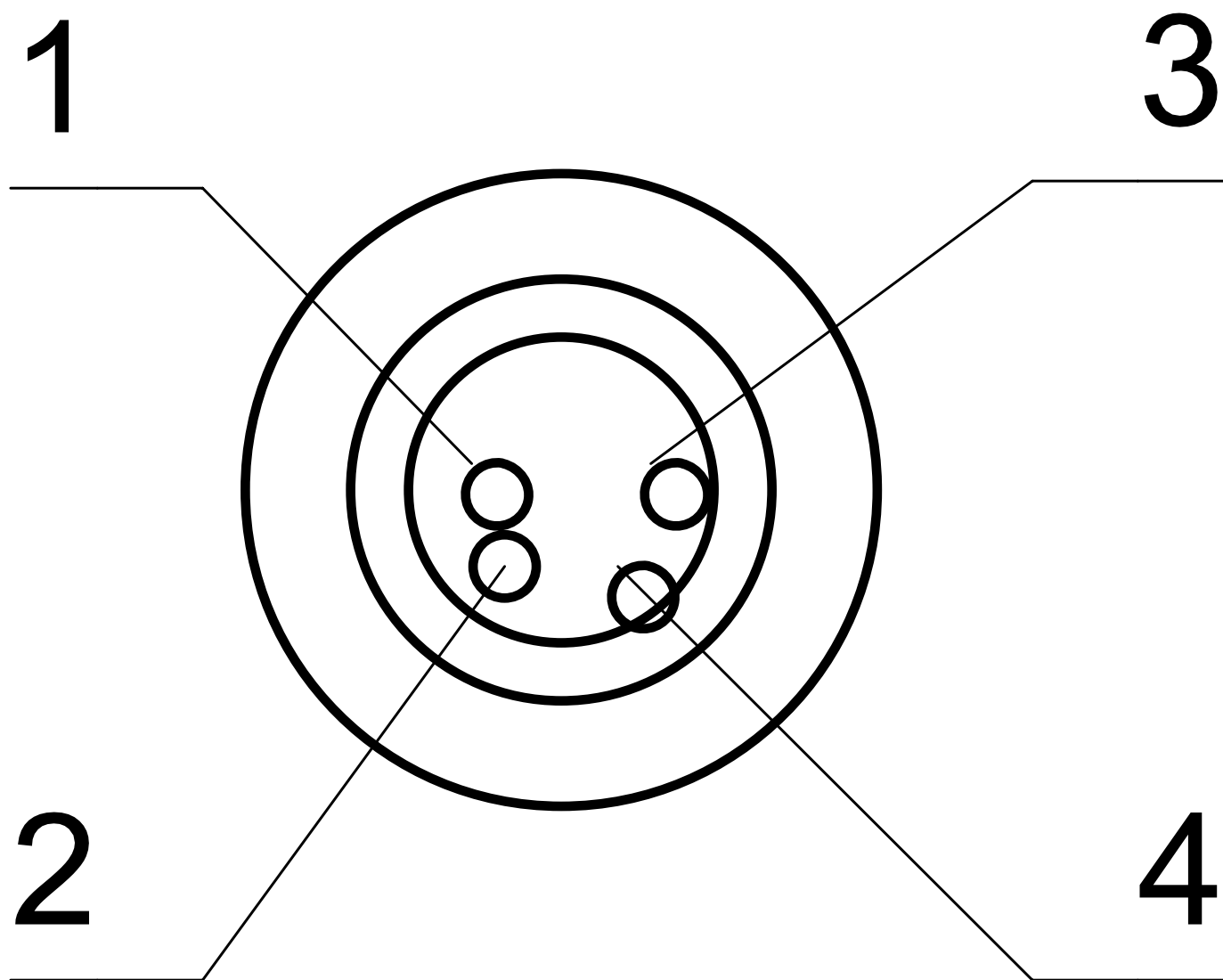
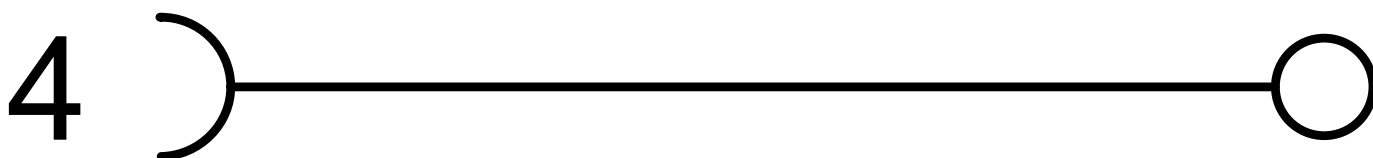
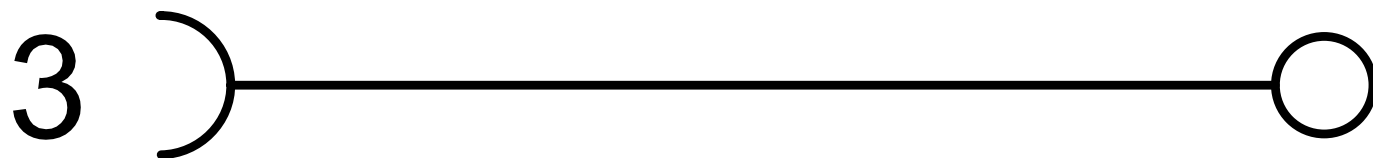
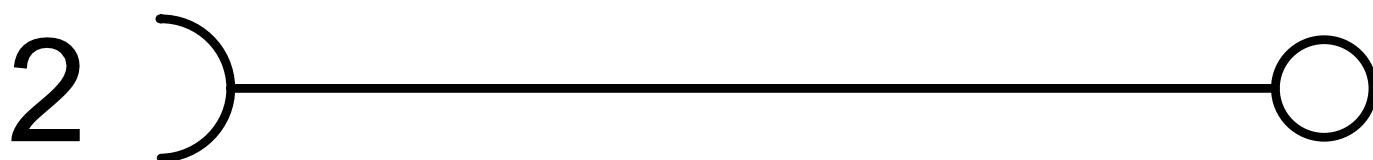
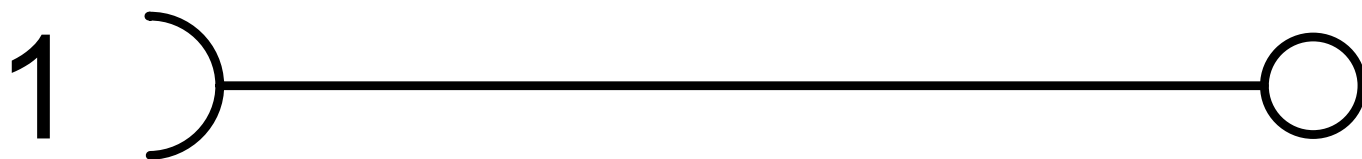


BILD 9/9



Produktoptionen

BILD 1/1

ORDERING KEY

351		Field-attachable connector
	150	M12 socket
	151	M12 connector
	152	M8 socket
	153	M8 connector

Artikel-Merkmale

Attribute	351150	351151	351152	351153
Schaltstrom max. je Kontakt	4 A			
Bemessungsstoßspannungsfestigkeit (Uimp)	2500 V		800 V	
Verschmutzungsgrad	3			
Betriebsspannung max.	240 V DC			
Betriebsspannung max.	240 V AC			
Muttermaterial	CuZi nickel-plated			
Material Umspritzung	PA			
Betriebstemperatur min.	-40 °C			
Betriebstemperatur max.	85 °C			
Lagertemperatur min.	-40 °C			
Lagertemperatur max.	85 °C			
Anzugsdrehmoment für Muttern	0,5 N m			
Masse	23 g		10 g	
Steckertyp	M12 socket, straight	M12 connector, straight	M8 socket, straight	M8 connector, straight
Anschlussart	Screw connection			
Kabeldurchmesser	3 - 6,5 mm		3,5 - 5,5 mm	
Polanzahl	4			
min. Anschlussquerschnitt	0,14 mm²			
max. Anschlussquerschnitt	0,75 mm²		0,5 mm²	
Zulassung nach	UL 2238/CSA22.2		-	