



Betätiger 30426112V

Der magnetische Betätiger passt zu den Sicherheitssensoren der Bauform 165...V

Produktmerkmale

- Edelstahl-Gehäuse ermöglicht Einsatz in rauen Umgebungsbedingungen

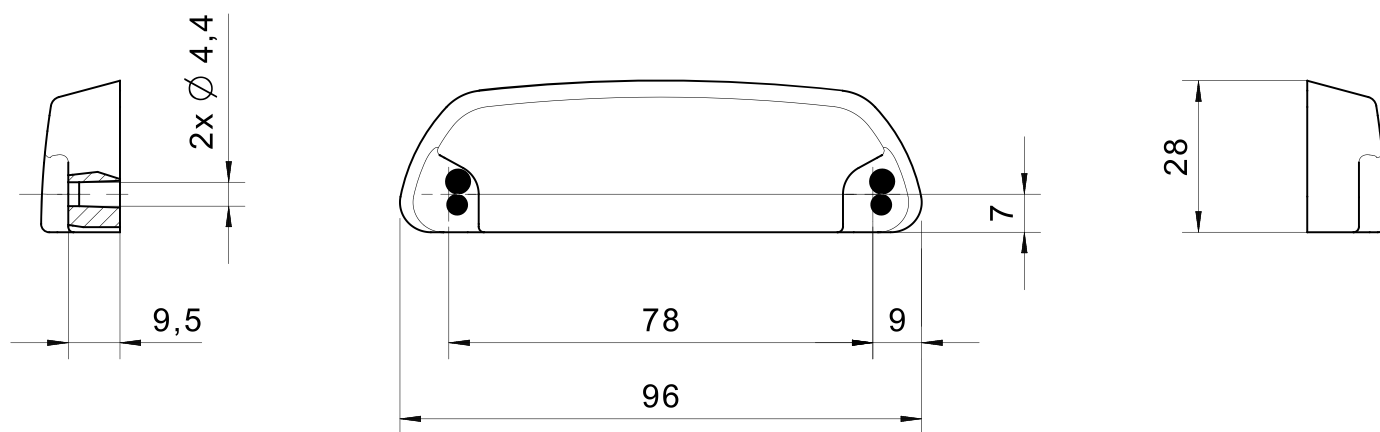
Technische Zeichnung

BILD 1/1

304 261 12 V

304 261 12 VS (increased switching distance)

for 165 ... series V



Produktoptionen

BILD 1/1

ORDERING KEY

304 261 12			
	V		Standard
	V	S	Increased switching distance

Artikel-Merkmale

Attribute	30426112V	30426112VS	30426112	30426112S	30426112PC	30426112SPC
Codierung nach EN ISO 14119	gering		-			
passend zu Sensortype(n)	165...V		siehe Datenblatt			
Abmessungen	96x28x14.5		88x25x14			
Gehäusematerial	Stahlguss		PBT			
Gehäusefarbe	-		Schwarz		Gelb	
Befestigungsart	geschraubt					