

Betätiger 30079

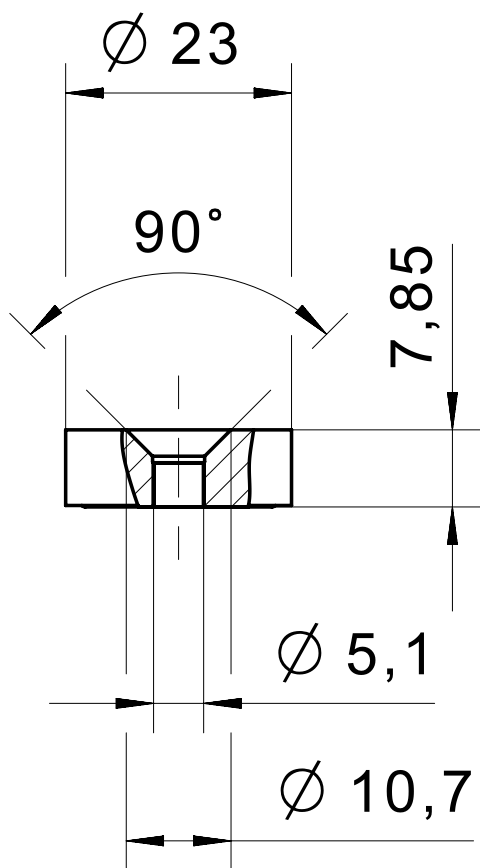
Produktmerkmale

- platzsparende Montage durch geringe Baugröße
- Gehäuse in Edelstahl oder Kunststoff
- Edelstahl-Gehäuse ermöglicht Einsatz in rauen Umgebungsbedingungen
- hygienegerechte Bauform verfügbar

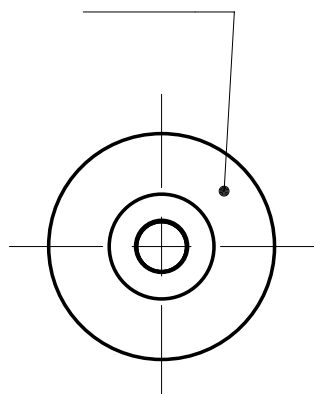
Technische Zeichnung

BILD 1/1

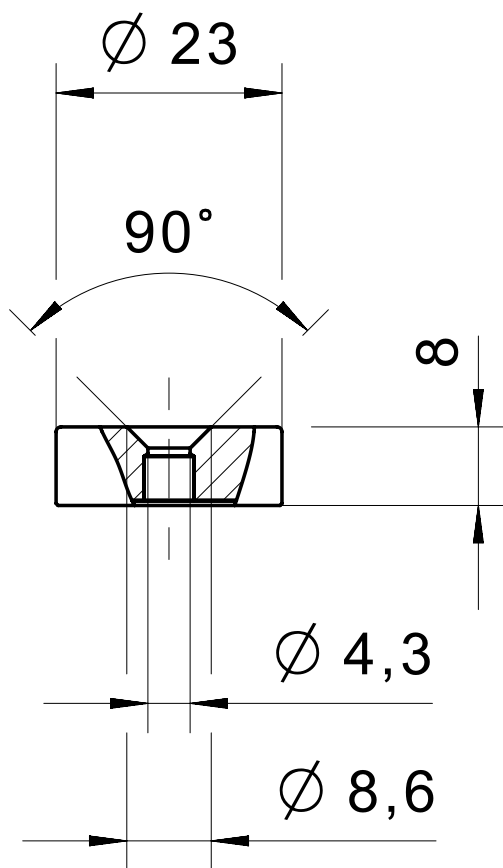
300790
300795



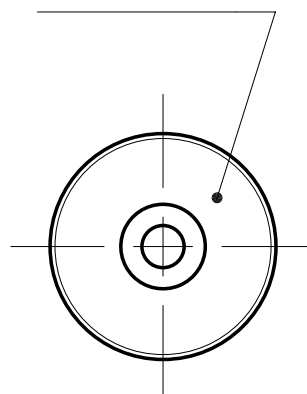
Pa6



300790V
300795V



1.4404



Produktoptionen

BILD 1/1

ORDERING KEY

300				Actuators
	7			
		90		Magnetic field north
		90	V	Magnetic field north – stainless steel housing
		95		Magnetic field south
		95	V	Magnetic field south – stainless steel housing

Artikel-Merkmale

Attribute	300790	300790V	300795	300795V	ED300790	ED300790V ▶
Codierung nach EN ISO 14119	gering				-	
passend zu Sensortype(n)	120..1 / 122				-	
Abmessungen	Ø 23 / H=8				-	
Gehäusematerial	PA 6	1,4404	PA 6	1,4404	-	
Gehäusefarbe	rot	silber	grün	silber	-	
Befestigungsart	Schraube				-	

Attribute	ED300795	ED300795V
Codierung nach EN ISO 14119	-	
passend zu Sensortype(n)	-	
Abmessungen	-	
Gehäusematerial	-	
Gehäusefarbe	-	
Befestigungsart	-	