

## Betätiger 32479

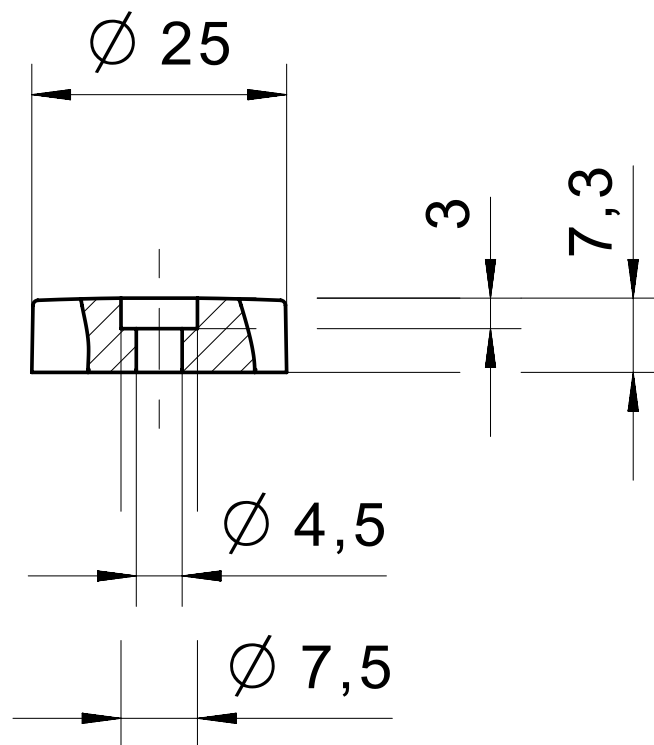
### Produktmerkmale

- platzsparende Montage durch geringe Baugröße

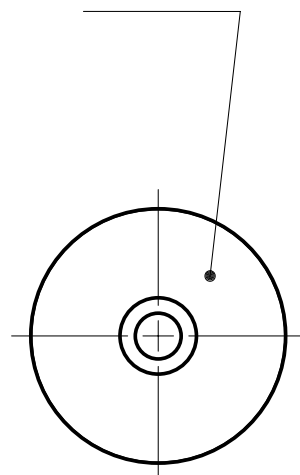
Technische Zeichnung

BILD 1/1

324790  
324795



Pa6



## Produktoptionen

BILD 1/1

### ORDERING KEY

32479		Actuators for safety sensors
	0	Standard magnet, traffic red, coding north
	5	Standard magnet, traffic green, coding south

## Artikel-Merkmale

Attribute	324790	324795
Codierung nach EN ISO 14119	gering	
passend zu Sensortype(n)	120..1 / 122	
Abmessungen	Ø 25 / H=7	25x7.3
Gehäusematerial	PA 6	
Gehäusefarbe	rot	grün
Befestigungsart	Schraube	geschraubt
Anzugsdrehmoment für Befestigungsschrauben	0,8 N m	-