



Betätiger 165MBK

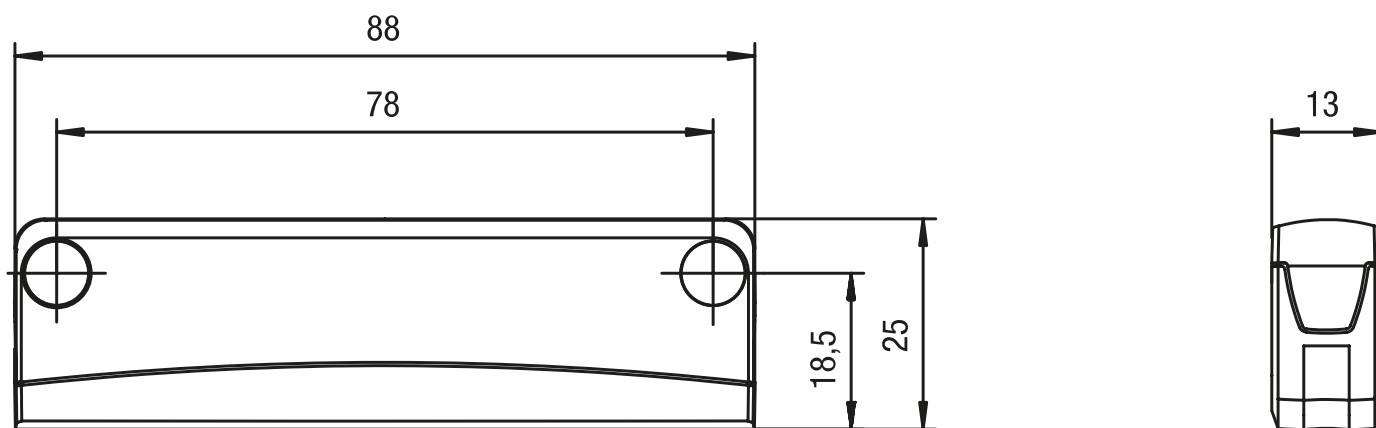
Der magnetische Betätiger der neuen eloProtect M – Familie ermöglicht in Kombination mit dem passenden Sicherheitssensor optimierte Schaltabstände und Versatzwerte sowie einen verbesserten Manipulationsschutz.

Produktmerkmale

- flexible Einsatzmöglichkeiten durch variable Ansteuerungsrichtungen
- platzsparende und einfache Montage durch geringe Baugröße
- Schraubenabdeckungen verhindern einfache Demontage und vermeiden Ansammlung von Schmutz
- gute Beständigkeit gegen Reinigungsmittel (ECOLAB) ist optimale Voraussetzungen für Einsatz in der Lebensmittel- und Verpackungsindustrie

Technische Zeichnung

BILD 1/1



Produktoptionen

BILD 1/1

ACTUATORS

Actuators	Actuation direction	165MSK00.1A 165MSK00.1G			165MSK00.1E 165MSK00.1K			165MSK00.1B 165MSK00.1H		
		S _{0 min}	S _{ao}	S _{ar}	S _{0 min}	S _{ao}	S _{ar}	S _{0 min}	S _{ao}	S _{ar}
165 MBK 001	Front	0.5	5	14	-	-	-	0.5	5	14
165 MBK 101		0.5	8	18	-	-	-	0.5	8	18
165 MBK 201		0.5	5	14	-	-	-	0.5	5	14
165 MBK 301	Front 90°	0.5	8	18	-	-	-	0.5	8	18
165 MBK 001		-	-	-	0.5	5	14	-	-	-
165 MBK 101	Side	-	-	-	-	8	18	-	-	-
165 MBK 201		-	-	-	0.5	5	14	-	-	-
165 MBK 301	Side 90°	-	-	-	-	8	18	-	-	-
		-	-	-	-	-	-	-	-	-

Actuators	Actuation direction	165MSK00.1F 165MSK00.1L			165MSK00.1C 165MSK00.1I			165MSK00.1D 165MSK00.1J		
		S _{0 min}	S _{ao}	S _{ar}	S _{0 min}	S _{ao}	S _{ar}	S _{0 min}	S _{ao}	S _{ar}
165 MBK 001	Front	-	-	-	0.5	5	14	0.5	5	14
165 MBK 101		-	-	-	0.5	8	18	0.5	8	18
165 MBK 201		-	-	-	0.5	5	14	0.5	5	14
165 MBK 301	Front 90°	-	-	-	0.5	8	18	0.5	8	18
165 MBK 001		0.5	5	14	-	-	-	-	-	-
165 MBK 101	Side	-	8	18	-	-	-	-	-	-
165 MBK 201		0.5	5	14	-	-	-	-	-	-
165 MBK 301	Side 90°	-	8	18	-	-	-	-	-	-
		-	-	-	-	-	-	-	-	-

S_{0 min} = minimum switching distance (mm), S_{ao} = operating distance (mm), S_{ar} = assured switch-off distance (mm)

Artikel-Merkmale

Attribute	165MBK101	165MBK201	165MBK301
Codierung nach EN ISO 14119	gering		
passend zu Sensortype(n)	165MSK		
Abmessungen	88x25x13		
Gehäusematerial	PBT/PC		
Gehäusefarbe	grau/schwarz		
Befestigungsart	geschraubt		
Anzugsdrehmoment für Befestigungsschrauben	0,7 N m		