



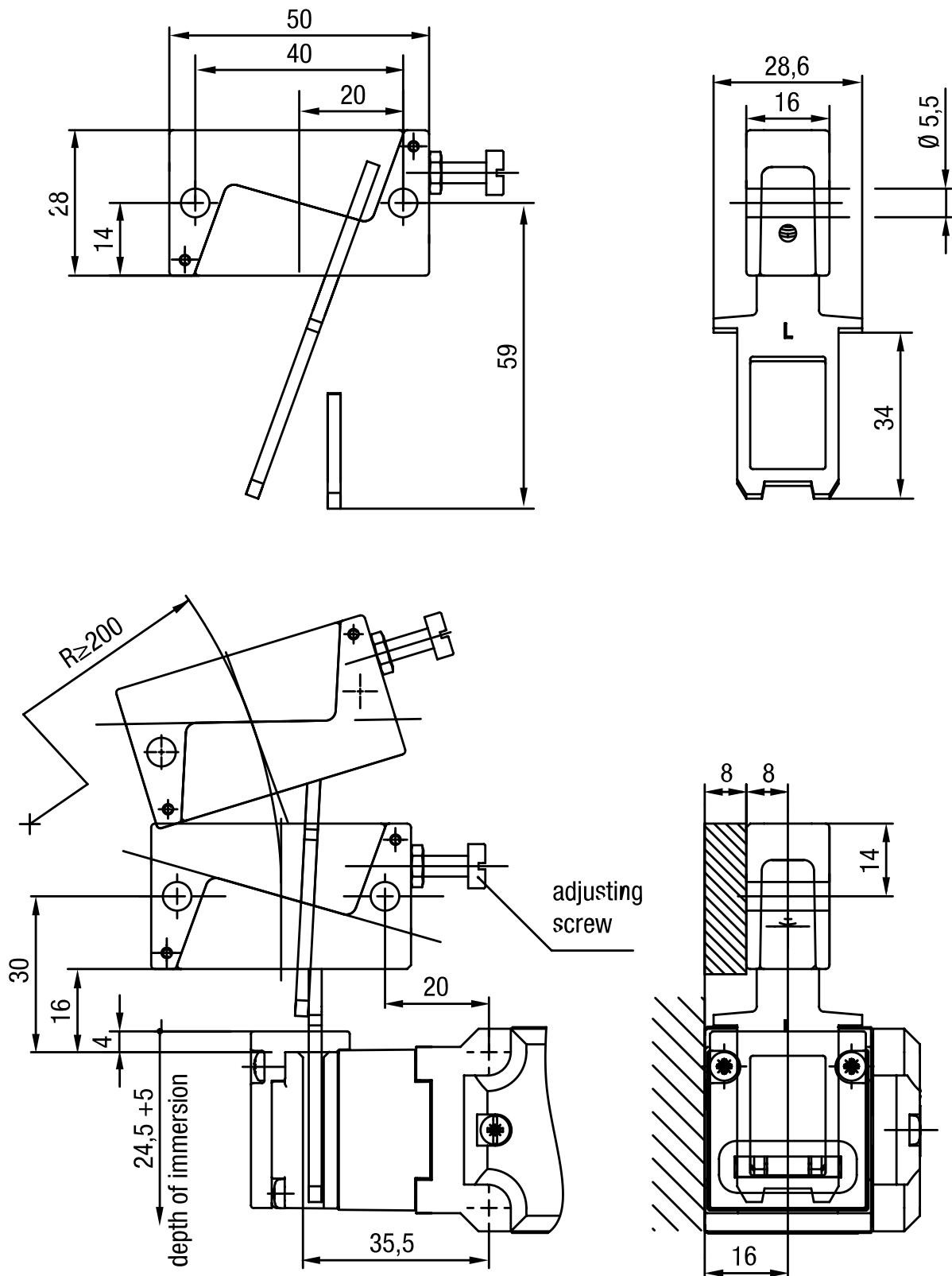
Betätiger für Zuhaltungen ZBU5ME

Produktmerkmale

- Nachlauf 5 mm
- Radius ≥ 200 , ≤ 1000
- Material: Edelstahl 1.4301, Aluminium-Druckguss

Technische Zeichnung

BILD 1/1



Artikel-Merkmale

Attribute	ZBU5ME
Abmessungen	50 x 73 x 28,6 mm (H/B/T)
Türradius min.	200 mm
Nachlauf max.	5 mm
Verwendbarkeit Einführtrichter	ja
Gehäusematerial	Betaetiger/Schraube Stahl rostfrei
Befestigungsart	geschraubt
Einbaulage	beliebig