



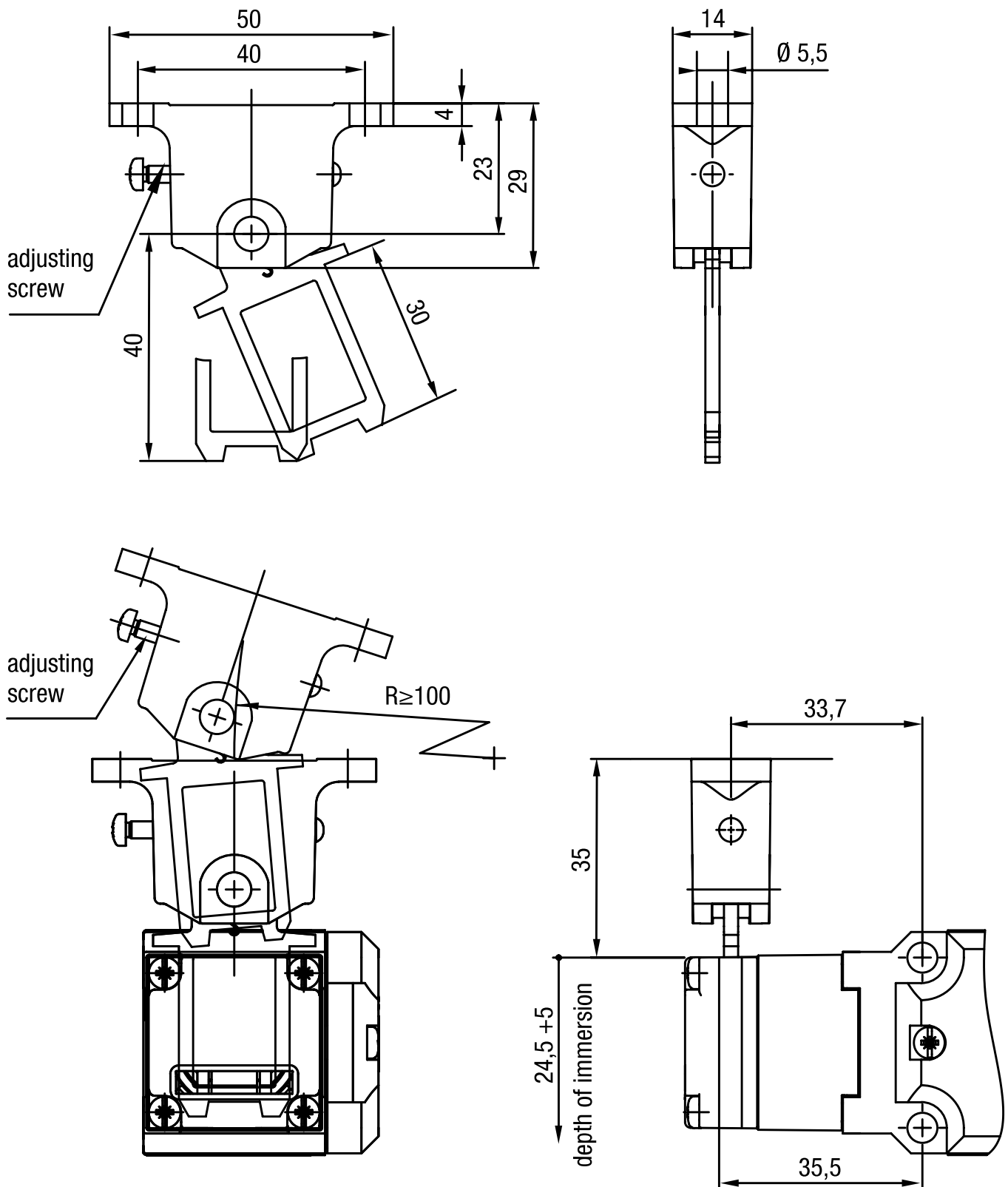
## Betätiger für Zuhaltungen ZBL5M

### Produktmerkmale

- Nachlauf 5 mm
- Radius  $\geq 100$ ,  $\leq 1000$
- Material: Edelstahl 1.4301, CR

## Technische Zeichnung

BILD 1/1



#### Artikel-Merkmale

Attribute	ZBL5M
Abmessungen	50 x 63 x 14 mm (H/B/T)
Türradius min.	100 mm
Nachlauf max.	5 mm
Verwendbarkeit Einführtrichter	nein
Gehäusematerial	Betaetiger/Schraube Stahl rostfrei
Befestigungsart	geschraubt
Einbaulage	beliebig