



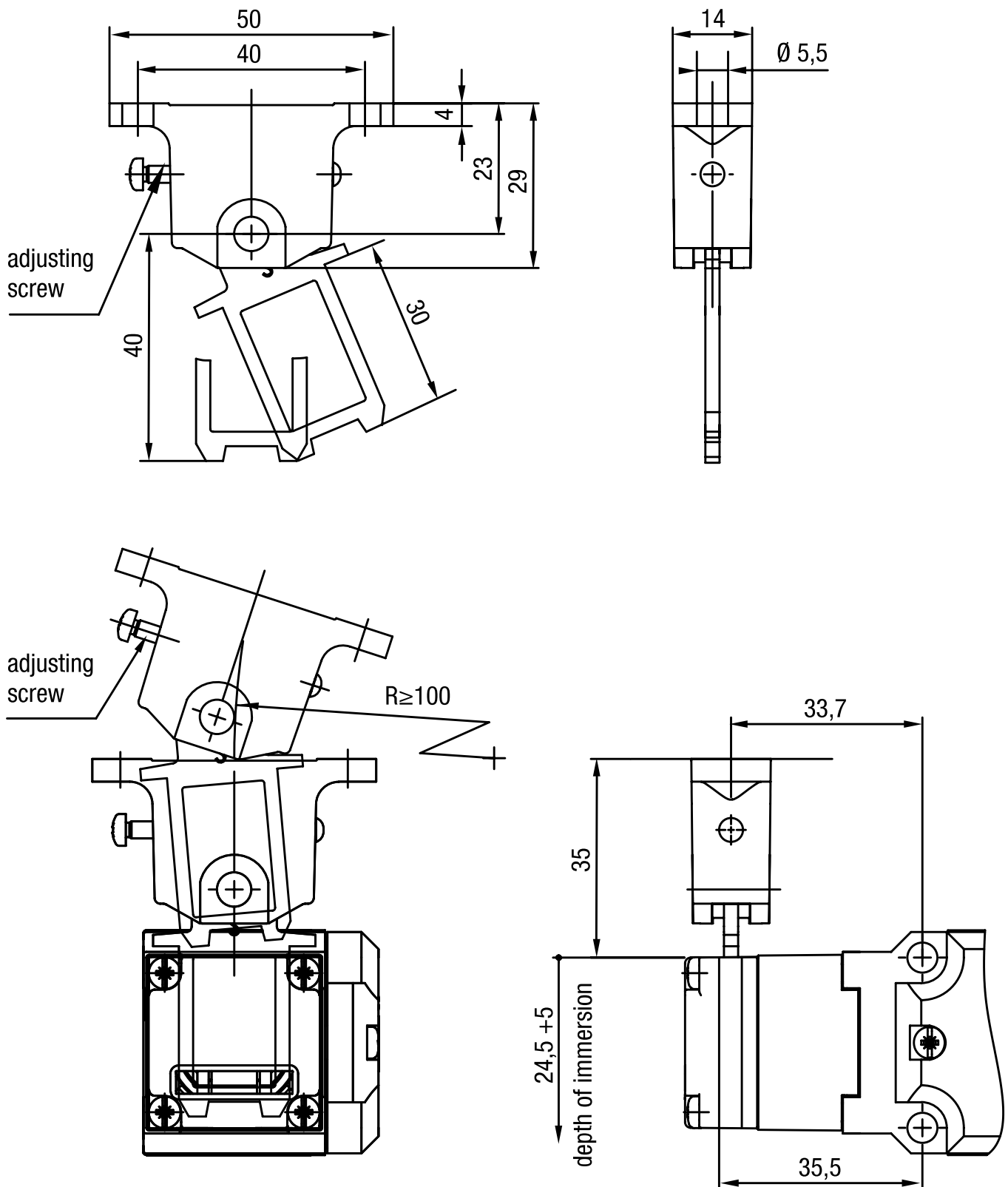
Betätiger für Zuhaltungen ZBL5M

Produktmerkmale

- Nachlauf 5 mm
- Radius ≥ 100 , ≤ 1000
- Material: Edelstahl 1.4301, CR

Technische Zeichnung

BILD 1/1



Artikel-Merkmale

| Attribute | ZBL5M |
|-----------------------------------|------------------------------------|
| Abmessungen | 50 x 63 x 14 mm (H/B/T) |
| Türradius min. | 100 mm |
| Nachlauf max. | 5 mm |
| Verwendbarkeit Einführtrichter | nein |
| Gehäusematerial | Betaetiger/Schraube Stahl rostfrei |
| Befestigungsart | geschraubt |
| Einbaulage | beliebig |