



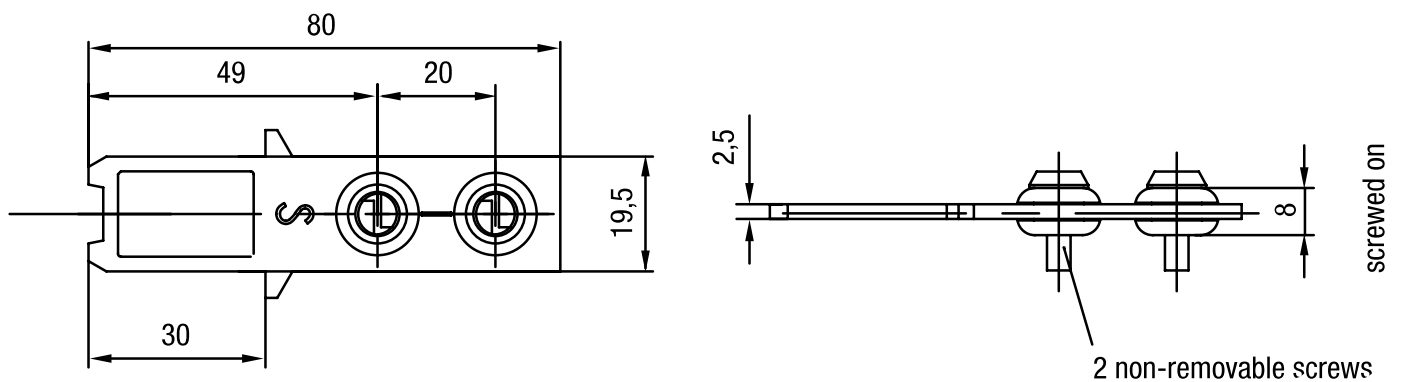
## Betätiger für Zuhaltungen ZBG5G

### Produktmerkmale

- Nachlauf 5 mm
- Radius  $\geq 300$
- Material: Edelstahl 1.4301

### Technische Zeichnung

BILD 1/1



## Artikel-Merkmale

Attribute	ZBG5G
Abmessungen	29 x 80 x 8 mm (H/B/T)
Zugkraft max.	3000 N
Türradius min.	300 mm
Nachlauf max.	5 mm
Verwendbarkeit Einführtrichter	nein
Gehäusematerial	Betaetiger/Schraube Stahl rostfrei Gummituelle NBR
Befestigungsart	geschraubt
Einbaulage	beliebig