



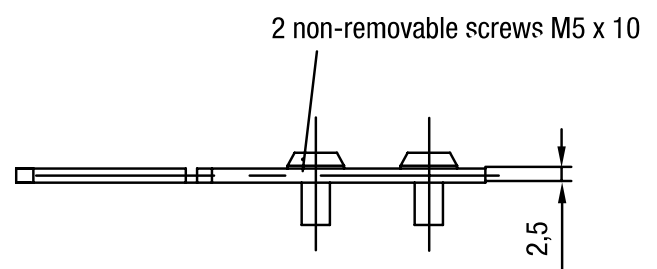
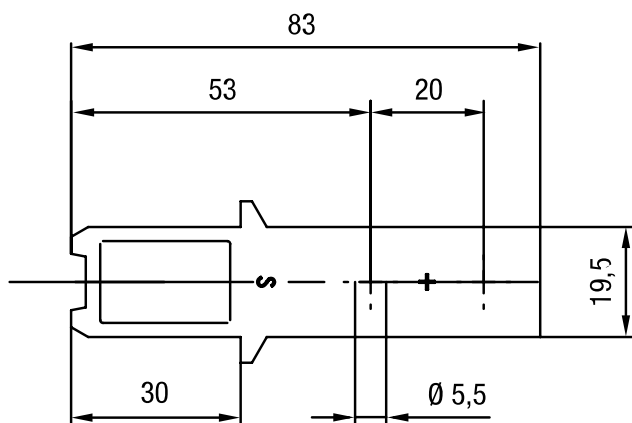
Betätiger für Zuhaltungen ZBG5M

Produktmerkmale

- Nachlauf 5 mm
- Radius ≥ 300
- Material: Edelstahl 1.4301

Technische Zeichnung

BILD 1/1



Artikel-Merkmale

Attribute	ZBG5M
Abmessungen	29 x 83 x 2,5 mm (H/B/T)
Zugkraft max.	3000 N
Türradius min.	300 mm
Nachlauf max.	5 mm
Verwendbarkeit Einführtrichter	nein
Gehäusematerial	Betaetiger/Schraube Stahl rostfrei
Befestigungsart	geschraubt
Einbaulage	beliebig