



## Kompakt Joystick J2 mit 321G Griff

Eine bewährte Kombination: Der Kompakt-Joystick mit dem 321G Griff. Die bis zu 6 Nano-Taster lassen sich über den Konfigurator definieren.

Mit dem 321G Griff ergeben sich für Maschinenführer vielfältige Möglichkeiten. Bis zu 6 Taster oder 4 Taster und ein Daumenrad lassen sich im Konfigurator definieren. Der Multifunktionsgriff ist konform zur EU 167/2013 (Mother Regulation) und entspricht der Schutzart IP5K4.

Ideal für Traktoren zur Steuerung von Frontladerfunktionen.

- Hohe Zuverlässigkeit und Lebensdauer dank kontaktloser Hall- bzw. Reed-Technologie
- Verschiedene Ausgangssignale möglich: Analog, redundant, CAN-Bus Anbindung (CANopen / SAE J1939) oder mit Schaltausgang#Betätigungswinkel  $\pm 20^\circ$
- Verschiedene Betätigungsarten wie tastend, rastend
- Hinterdruckte und abriebfeste Taster lassen sich über den Konfigurator festlegen. Back- und Functionlight auf Anfrage möglich.
- Konform zur EU 167/2013 (Mother Regulation) und entspricht der Schutzart IP5K4.

## Technische Zeichnung

BILD 1/3

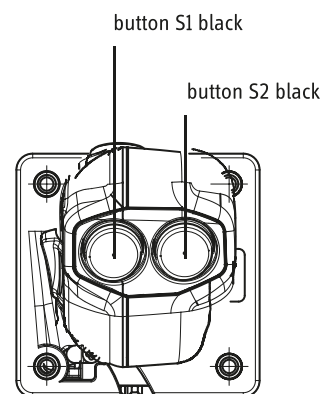
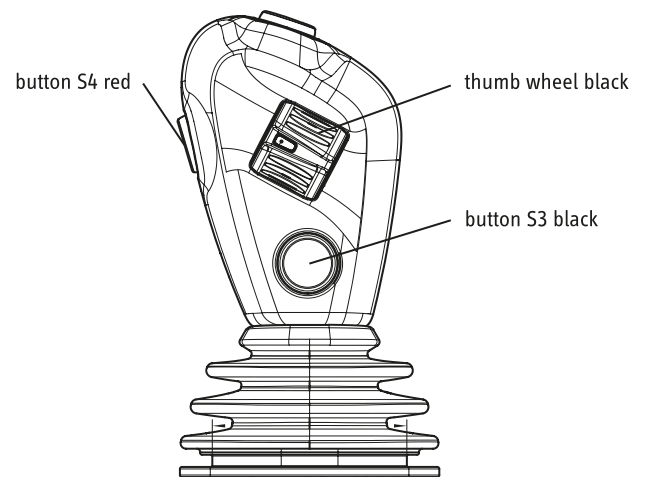
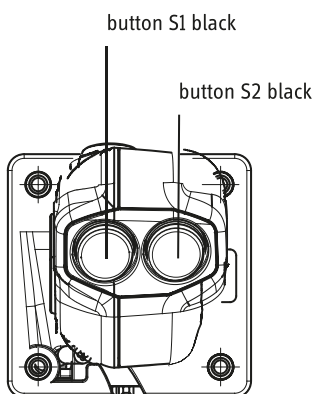
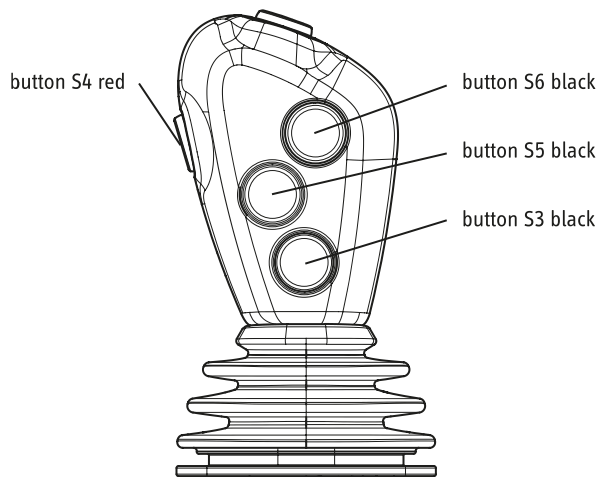


BILD 2/3

## Installation opening for 321G handle

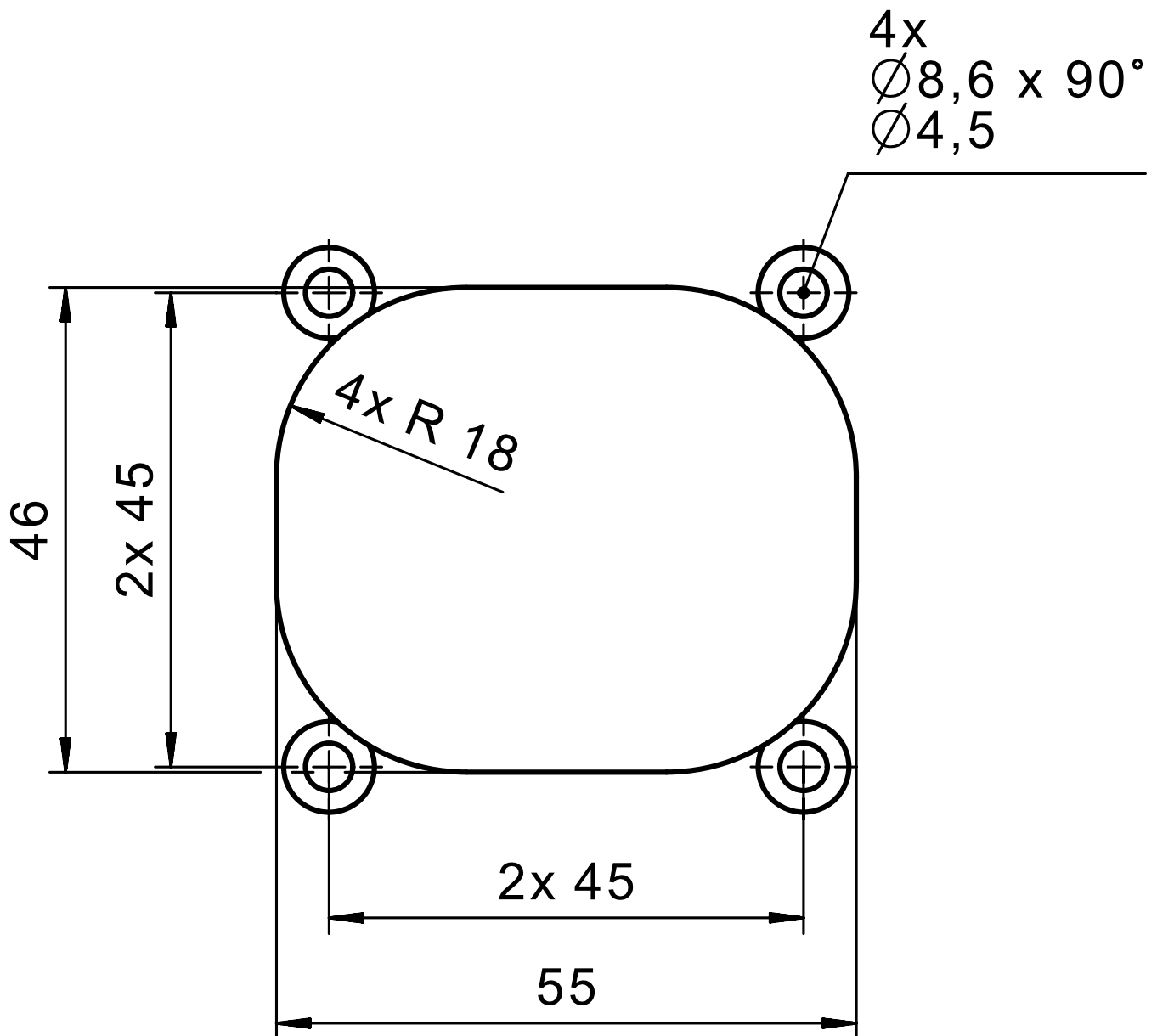
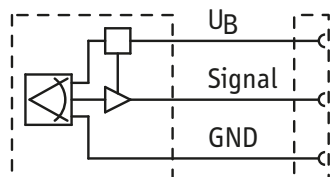


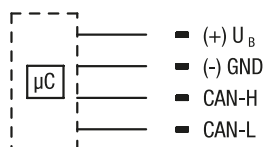
BILD 3/3

## Standard

### Analogue each X- and Y-axis

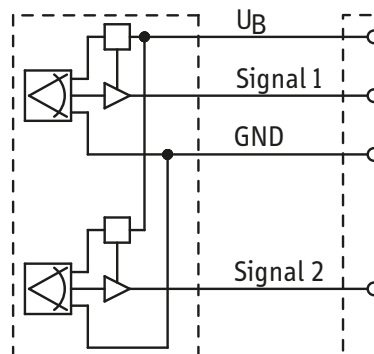


### CAN



## Optional

### Redundant each X- und Y-axis



### Semi-redundant each X- and Y-axis

