



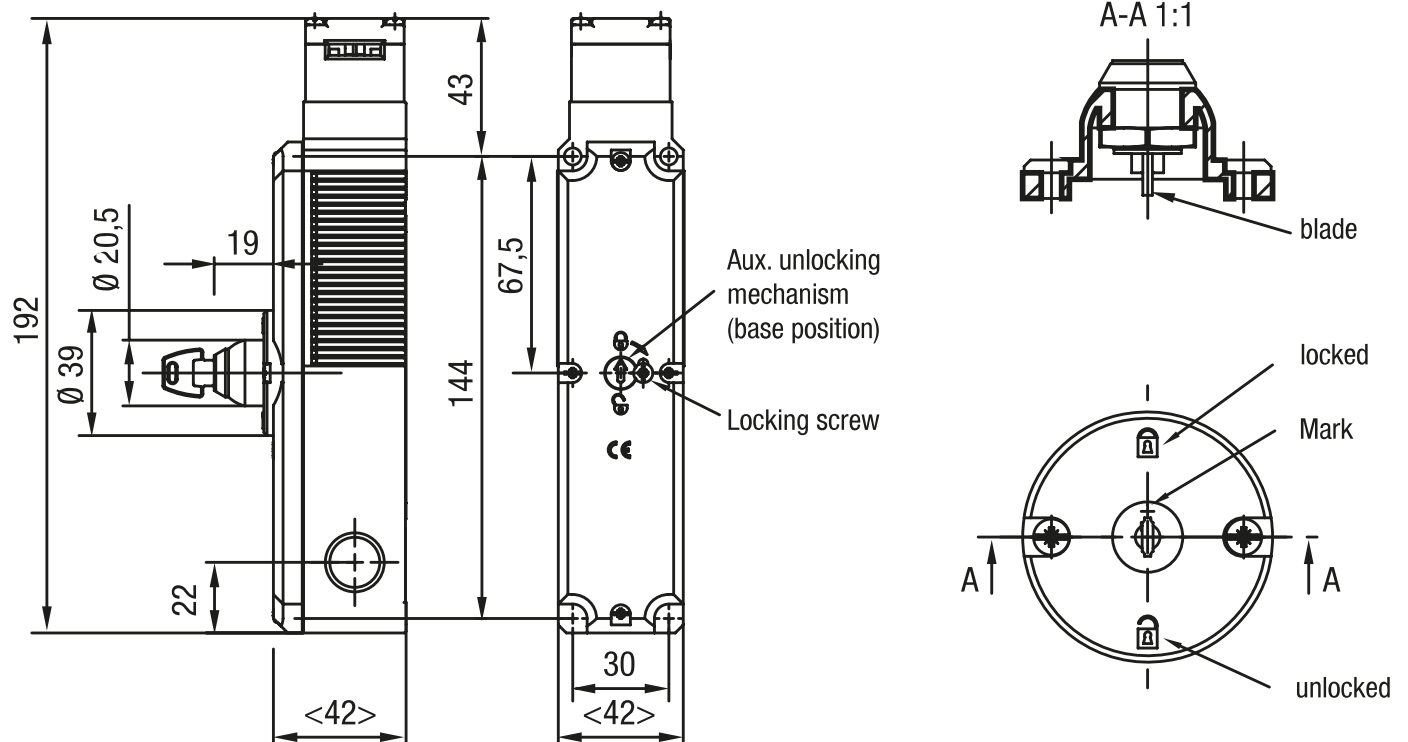
ZL Schloss für Hilfsentriegelung

Produktmerkmale

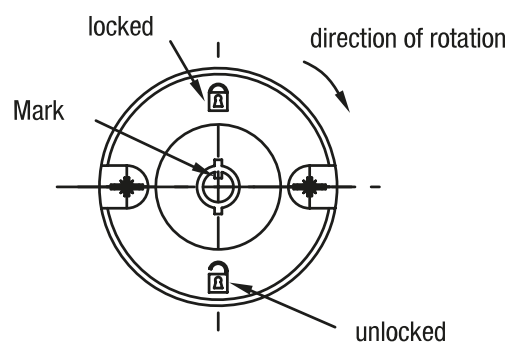
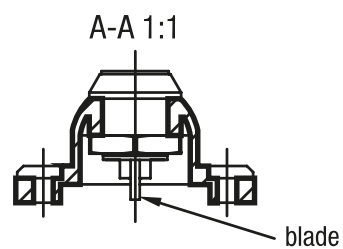
- Material: Edelstahl 1.4301

Technische Zeichnung

BILD 1/2: ZL0 SCHLOSS VERSCHIEDENSCHLIESSEND / INDIVIDUALSCHLÜSSEL, AUF 0° UND 180° ABZIEHBAR

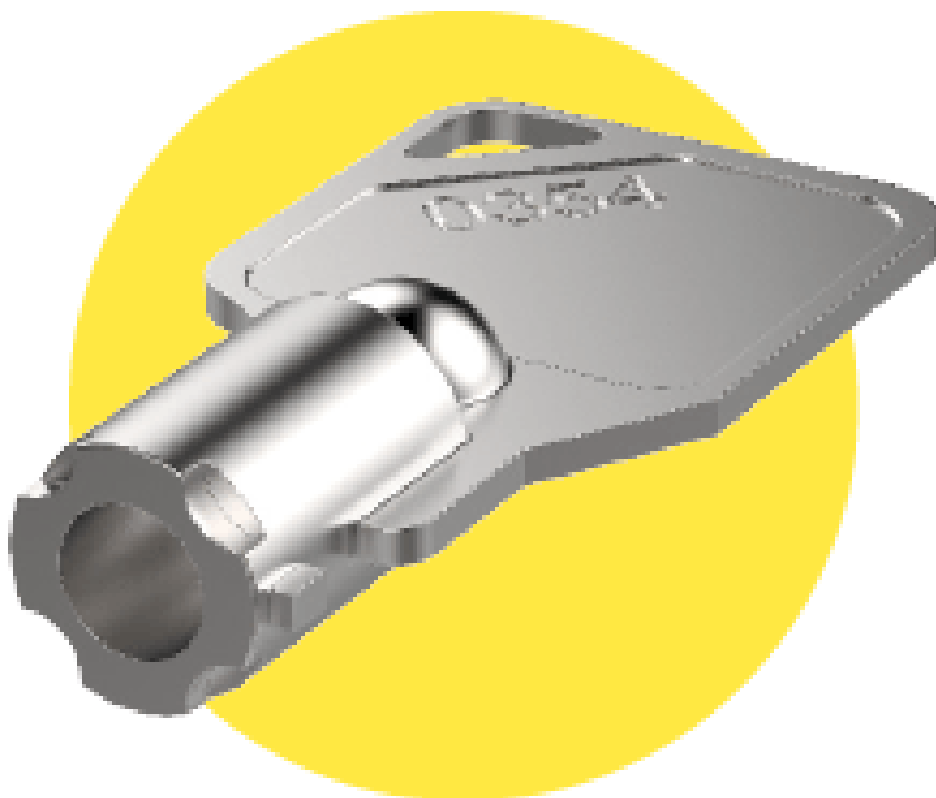


Locking screw



Produktoptionen

BILD 1/2



ZL2 replacement key for lock, simultaneous locking (2 pcs.)

BILD 2/2

ORDERING KEY

ZL		Pivot for supporting release
	0	Lock, individual locking / individual key, removable at 0° and 180°
	1	Lock, simultaneous locking / universal key, removable at 0° and 180°
	2	Replacement key for lock, simultaneous locking (2 pcs.)

Artikel-Merkmale

Attribute	ZL0	ZL1	ZL2	EDZL0	EDZL1	EDZL2
Abmessungen	D 39 x 19 mm				-	
Anziehposition	2				-	
Schließart	verschiedenschließend	gleichschließend			-	
Schlüsseltyp	Individualschlüssel	Generalschlüssel	Ersatzschlüssel		-	
Gehäusematerial	Kunststoff		Stahl rostfrei		-	
Befestigungsart	geschraubt				-	