

Kontaktelement für Not-Halt-Tasten

Für jede Not-Halt-Anwendung das passende Kontaktelement: verschiedene Funktionen werden in Kontaktelementen kombiniert – wobei die unterschiedlichen Bausteine farblich einfach unterschieden und der entsprechenden Funktion zugeordnet werden können.

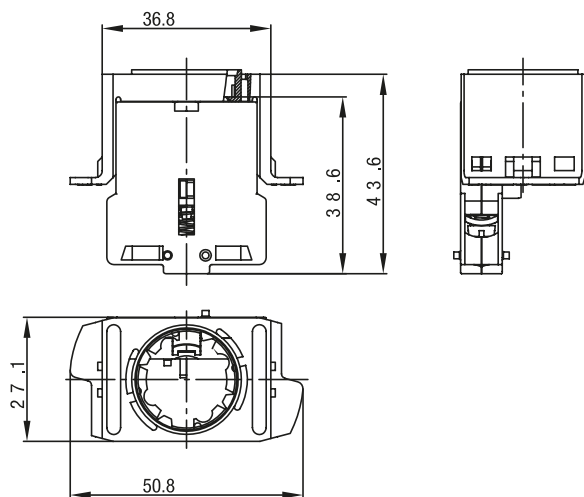
Produktmerkmale

- Vorkonfektionierte Kontaktelemente
- Zwangsöffnende Sicherheitskontakte zum Schalten der Not-Halt-Funktion
- Meldekontakt (Schließer) zur externen Diagnose, z.B. Anzeige an der Maschinensteuerung
- Baustein Störfallabsicherung kontrolliert die dauerhafte Verbindung von Taster und Kontaktelement
- Beleuchtungsbaustein für Taster mit im Blockierschutzkragen integrierter LED-Beleuchtung

Technische Zeichnung

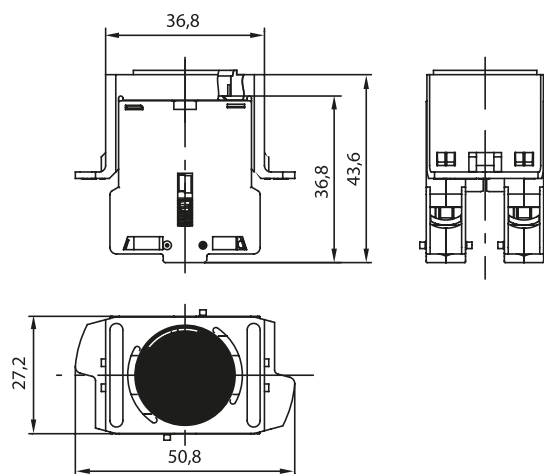
BILD 1/3

KE contact element with 1 N.C. contact



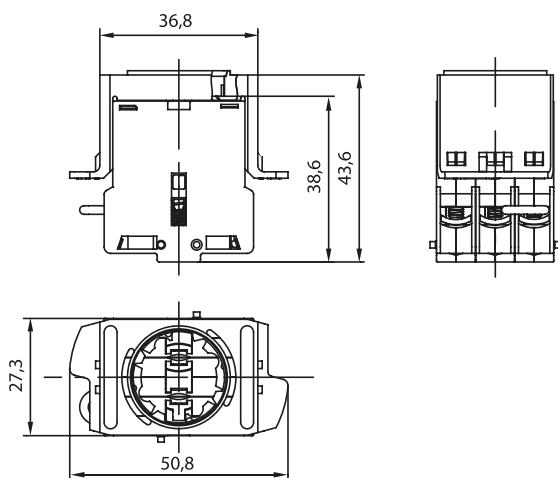
1 x 879901

KE contact element with 2 N.C. contacts



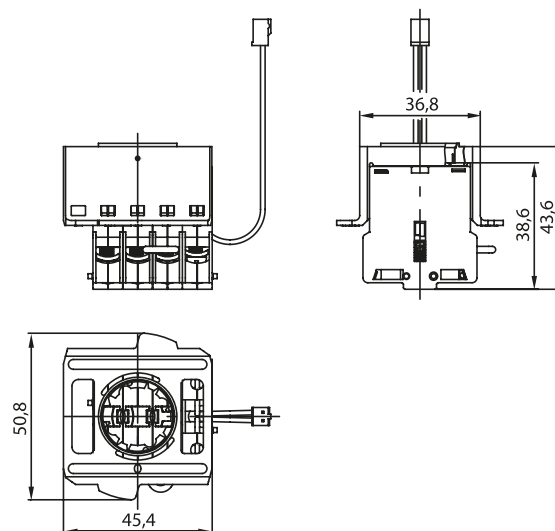
2 x 879901

KE contact element with 2 N.C. contacts / failure protection



2 x 879901
1 x 879902

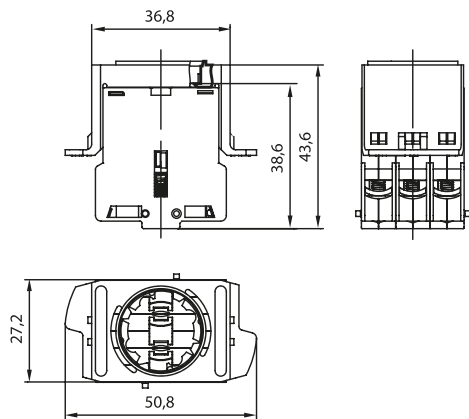
KE contact element with 2 N.C. contacts / failure protection / illumination



2 x 879901
1 x 879902
1 x 879903

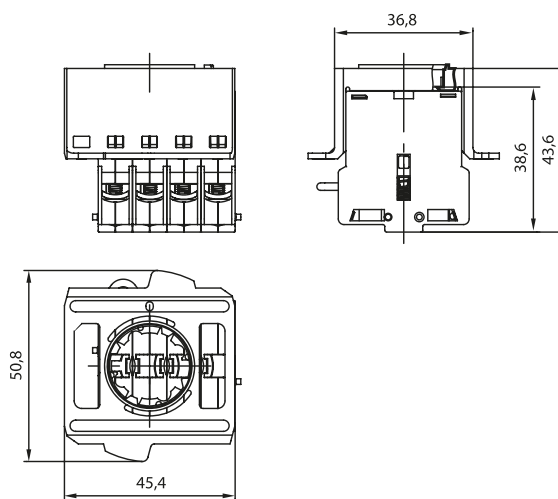
BILD 2/3

**KE contact element with 2 N.C. con-
tacts / 1 N.O. contact**



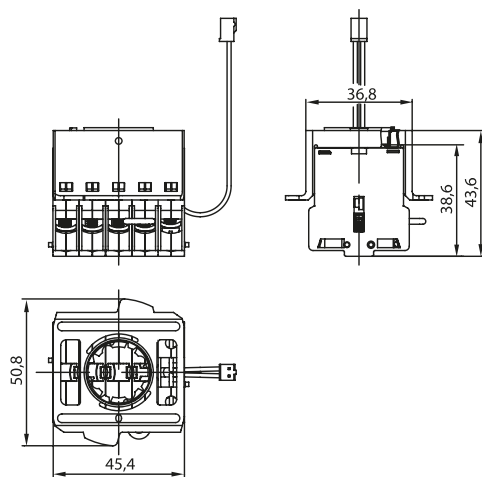
1 x 879900
2 x 879901

**KE contact element with 2 N.C. contacts /
1 N.O. contact / failure protection**



1 x 879900
2 x 879901
1 x 879902

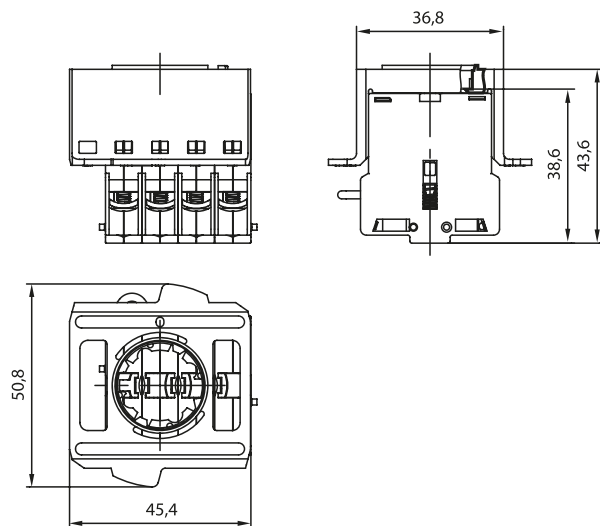
KE contact element with 2 N.C. contacts / 1 N.O. contact / failure protection / illumination



1 x 879900
2 x 879901
1 x 879902
1 x 879903

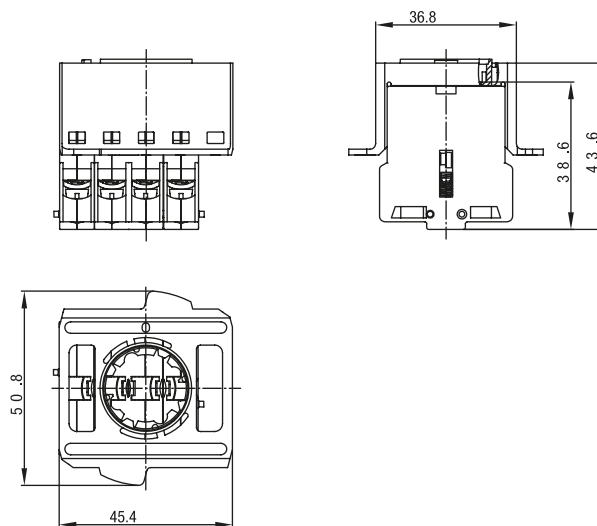
BILD 3/3

**KE contact element with 3 N.C. contacts /
failure protection**



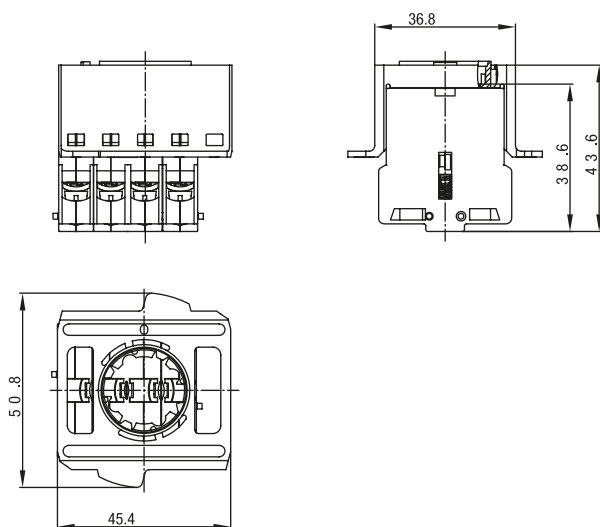
3 x 879901
1 x 879902

**KE contact element with 3 N.C. contacts /
1 N.O. contact**



1 x 879900
3 x 879901

KE contact element with 4 N.C. contacts



4 x 879901

Produktoptionen

BILD 1/1

ORDERING KEY

KE			Contact element with frame
			Number and type of contact elements
	10		1 N.C.
	20		2 N.C.
	20	SF	2 N.C. / failure protection
	20	SFB	2 N.C. / failure protection / illumination
	21		2 N.C. / 1 N.O.
	21	SF	2 N.C. / 1 N.O. / failure protection
	21	SFB	2 N.C. / 1 N.O. / failure protection / illumination
	30	SF	3 N.C. / failure protection
	31		3 N.C. / 1 N.O.
	40		4 N.C.
			Other contact elements on request