

## Kontaktelement für Not-Halt-Tasten

Für jede Not-Halt-Anwendung das passende Kontaktelement: verschiedene Funktionen werden in Kontaktelementen kombiniert – wobei die unterschiedlichen Bausteine farblich einfach unterschieden und der entsprechenden Funktion zugeordnet werden können.

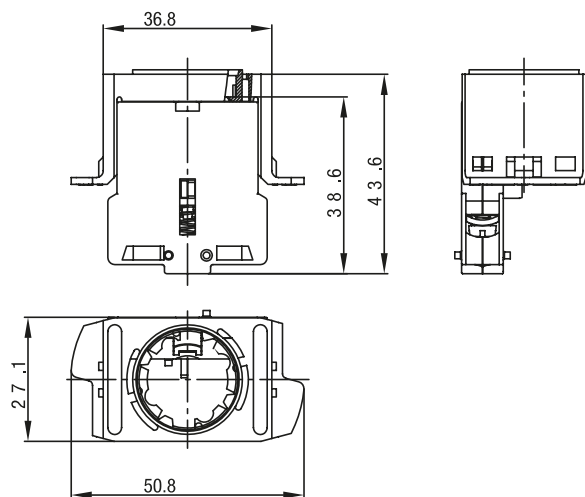
### Produktmerkmale

- Vorkonfektionierte Kontaktelemente
- Zwangsöffnende Sicherheitskontakte zum Schalten der Not-Halt-Funktion
- Meldekontakt (Schließer) zur externen Diagnose, z.B. Anzeige an der Maschinensteuerung
- Baustein Störfallabsicherung kontrolliert die dauerhafte Verbindung von Taster und Kontaktelement
- Beleuchtungsbaustein für Taster mit im Blockierschutzkragen integrierter LED-Beleuchtung

## Technische Zeichnung

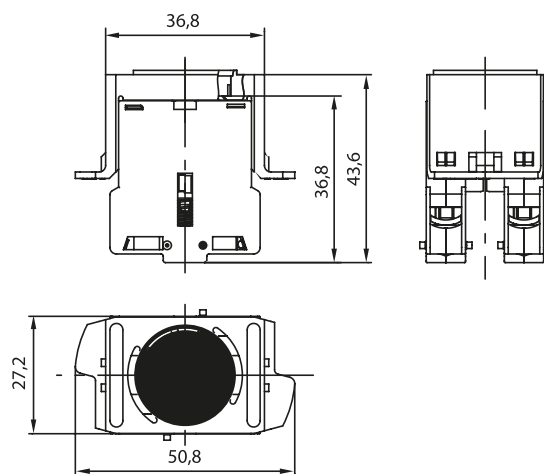
BILD 1/3

### KE contact element with 1 N.C. contact



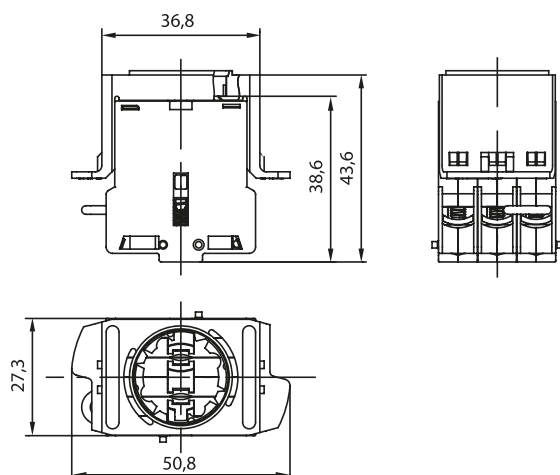
1 x 879901

### KE contact element with 2 N.C. contacts



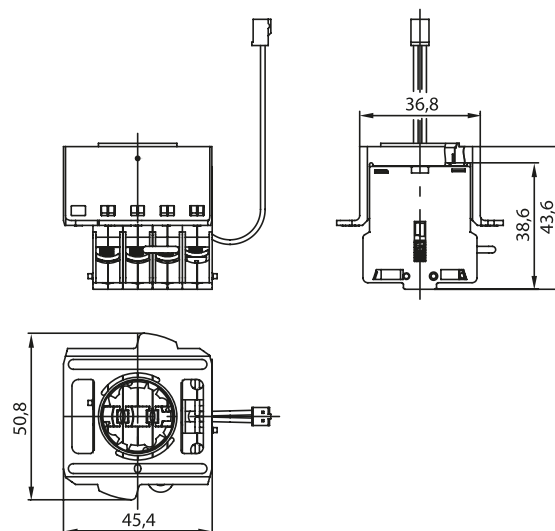
2 x 879901

### KE contact element with 2 N.C. contacts / failure protection



2 x 879901  
1 x 879902

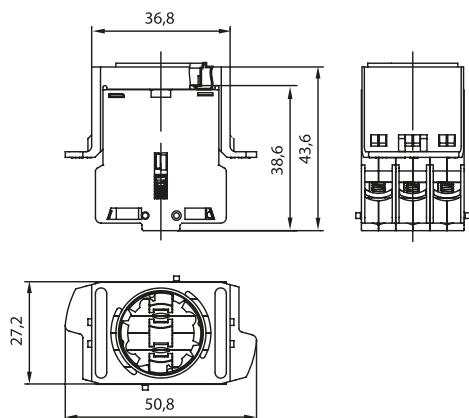
### KE contact element with 2 N.C. contacts / failure protection / illumination



2 x 879901  
1 x 879902  
1 x 879903

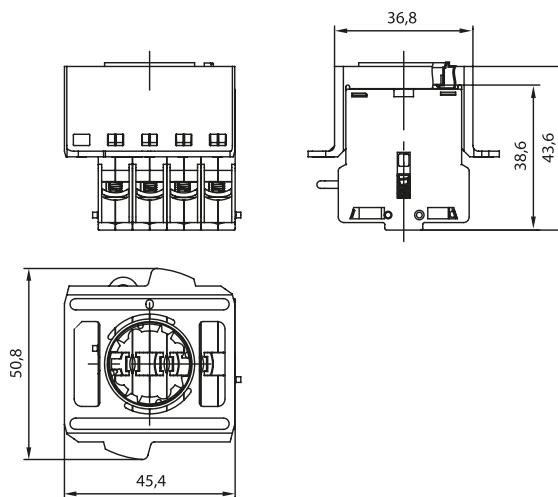
BILD 2/3

**KE contact element with 2 N.C. con-  
tacts / 1 N.O. contact**



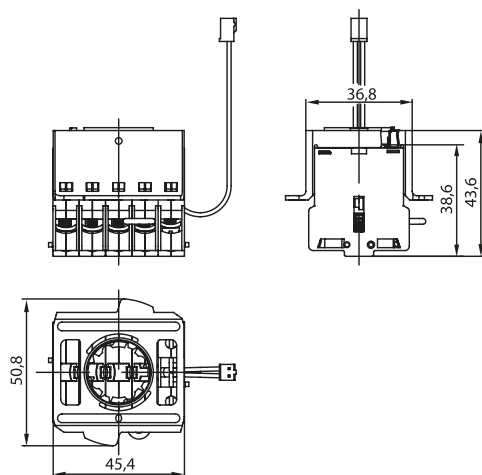
1 x 879900  
2 x 879901

**KE contact element with 2 N.C. contacts /  
1 N.O. contact / failure protection**



1 x 879900  
2 x 879901  
1 x 879902

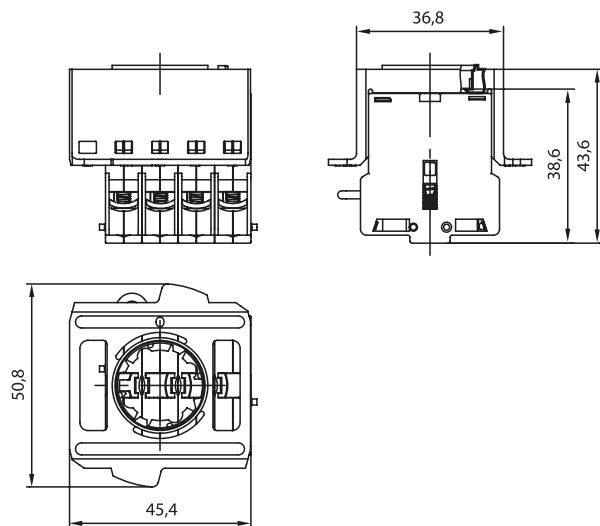
**KE contact element with 2 N.C. contacts / 1 N.O. contact / failure protection / illumination**



1 x 879900  
2 x 879901  
1 x 879902  
1 x 879903

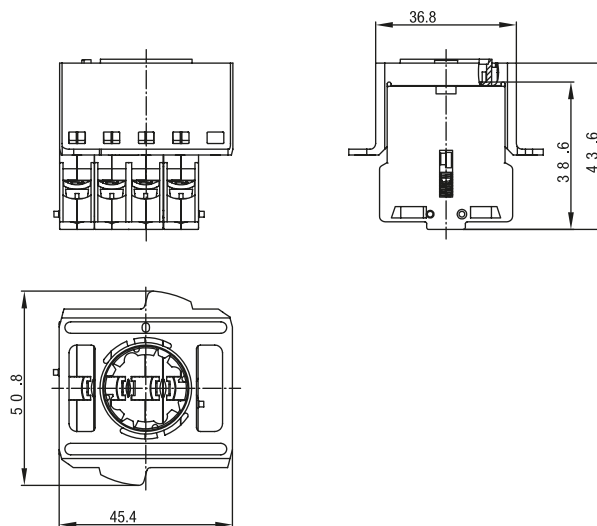
BILD 3/3

**KE contact element with 3 N.C. contacts /  
failure protection**



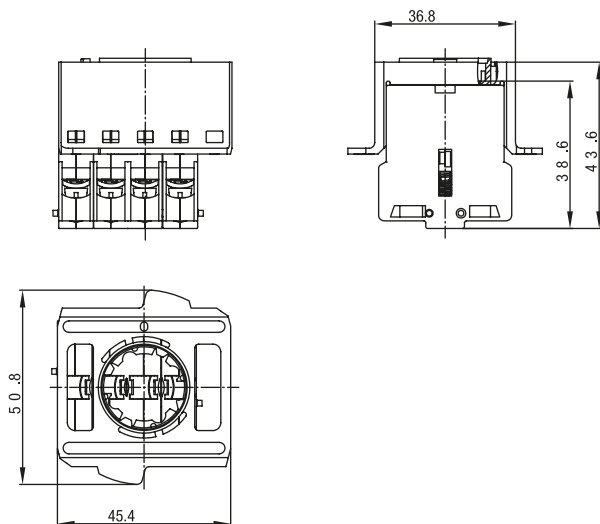
3 x 879901  
1 x 879902

**KE contact element with 3 N.C. contacts /  
1 N.O. contact**



1 x 879900  
3 x 879901

**KE contact element with 4 N.C. contacts**



4 x 879901

## Produktoptionen

BILD 1/1

### ORDERING KEY

KE			Contact element with frame
			<b>Number and type of contact elements</b>
	10		1 N.C.
	20		2 N.C.
	20	SF	2 N.C. / failure protection
	20	SFB	2 N.C. / failure protection / illumination
	21		2 N.C. / 1 N.O.
	21	SF	2 N.C. / 1 N.O. / failure protection
	21	SFB	2 N.C. / 1 N.O. / failure protection / illumination
	30	SF	3 N.C. / failure protection
	31		3 N.C. / 1 N.O.
	40		4 N.C.
			Other contact elements on request

## Artikel-Merkmale

Attribute	KE10	KE20	KE20SF	KE20SFB	KE21	KE21SF ▶
Schaltspannung min.	5 V DC			12 V DC	5 V DC	
Schaltspannung min.	5 V AC			12 V AC	5 V AC	
Schaltstrom min.	0,01 A					
konv. Thermischer Dauerstrom Ith	16 A					
Prellzeit	10 ms					
Gebrauchskategorie	AC15 A600 / DC13 Q600					
Bemessungsbetriebsstrom (Ie)	3000 / 1600 ; 120 / 200 / 400 / 2000 mA					
Bemessungsbetriebsspannung (Ue)	240 / 440 ; 440 / 250 / 125 / 60 / 24 V					
Bemessungsisolationsspannung (Ui)	600 V					
Bemessungsspannung Ue	250 VAC / 440 VAC					
Bemessungsstrom Ie (ohmsche Last)	16 A / 10 A					
Bemessungsstrom Ie (induktive Last)	10 A / 6 A					
Schutzklasse	II					
Betriebsspannung max.	-			30 V DC	-	
Betriebsspannung max.	-			30 V AC	-	
Lebensdauer LED	-			100000 (T=25°C, I=20mA)70000 (T=55°C, I=20mA)h	-	
Lebensdauer elektrisch bei Nennlast (Zyklen)	1000000					
Beleuchtung	Nein			Ja	Nein	
Anzahl Sicherheitskontakte (zwangsöffnend)	1	2				
Anzahl Meldekontakte (Schließer)	0				1	
Störfallabsicherung	nein		ja		nein	ja
Betätigungsweg	6 mm					
Schaltstrom max.	-			0,04 A	-	
Durchgangswiderstand max.	0,02 Ohm					
Betriebsspannung min.	-			12 V DC	-	

Attribute	KE10	KE20	KE20SF	KE20SFB	KE21	KE21SF ▶
Betriebsspannung min.	-			12 V AC	-	
Schaltspannung max.	-			30 V DC	-	
Schaltspannung max.	-			30 V AC	-	
B10d nach EN ISO 13849-1	180000					
Lebensdauer mechanisch (Zyklen)	1 x 10^6					
Abmessungen	43,6 x 50,8 x 27,3 mm (H/B/T)			43,6 x 50,8 x 45,4 mm (H/B/T)	43,6 x 50,8 x 27,3 mm (H/B/T)	43,6 x 50,8 x 45,4 mm (H/B/T)
Zwangsöffnungsweg	3 mm					
Kontaktmaterial	AgNi					
Betriebstemperatur min.	-30 °C					
Betriebstemperatur max.	85 °C			65 °C	85 °C	
Lagertemperatur min.	-50 °C					
Lagertemperatur max.	85 °C					
Befestigungsart	gesteckt/verrastet					
Einbaulage	von unten					
Anschlussart	-			10cm Litze und Stecker für Beleuchtung	-	
Schraubklemmen	ja					
max. Anschlussquerschnitt	2,5 mm²					
Litzenquerschnitt	-			0,25 mm²	-	
Zulassung nach	EN 60947-5-5 EN 60947-5-1 EN ISO 13850 UL 508 / CSA 22.2					
CE Kennzeichnung	ja					

Attribute	KE21SFB	KE30SF	KE31	KE40
Schaltspannung min.	12 V DC	5 V DC		
Schaltspannung min.	12 V AC	5 V AC		
Schaltstrom min.	0,01 A			
konv. Thermischer Dauerstrom Ith	16 A			
Prellzeit	10 ms			
Gebrauchskategorie	AC15 A600 / DC13 Q600			
Bemessungsbetriebsstrom (Ie)	3000 / 1600 120 / 200 / 400 / 2000 mA	3000 / 1600 ; 120 / 200 / 400 / 2000 mA		
Bemessungsbetriebsspannung (Ue)	240 / 440 440 / 250 / 125 / 60 / 24 V	240 / 440 ; 440 / 250 / 125 / 60 / 24 V		
Bemessungsisolationsspannung (Ui)	600 V			
Bemessungsspannung Ue	250 VAC / 440 VAC			
Bemessungsstrom Ie (ohmsche Last)	16 A / 10 A			
Bemessungsstrom Ie (induktive Last)	10 A / 6 A			
Schutzklasse	III	II		
Betriebsspannung max.	30 V DC	-		
Betriebsspannung max.	30 V AC	-		
Lebensdauer LED	100000 (T=25°C, I=20mA)70000 (T=55°C, I=20mA) h	-		
Lebensdauer elektrisch bei Nennlast (Zyklen)	1000000			
Beleuchtung	Ja	Nein		
Anzahl Sicherheitskontakte (zwangsöffnend)	2	3		4
Anzahl Meldekontakte (Schließer)	1	0	1	0
Störfallabsicherung	ja		nein	
Betätigungsweg	6 mm			
Schaltstrom max.	0,04 A	-		
Durchgangswiderstand max.	0,02 Ohm			
Betriebsspannung min.	12 V DC	-		
Betriebsspannung min.	12 V AC	-		
Schaltspannung max.	30 V DC	-		
Schaltspannung max.	30 V AC	-		



Attribute	KE21SFB	KE30SF	KE31	KE40
B10d nach EN ISO 13849-1	180000			
Lebensdauer mechanisch (Zyklen)	1 x 10^6			
Abmessungen	43,6 x 50,8 x 45,4 mm (H/B/T)			
Zwangsöffnungsweg	3 mm			
Kontaktmaterial	AgNi			
Betriebstemperatur min.	-30 °C			
Betriebstemperatur max.	65 °C	85 °C		
Lagertemperatur min.	-50 °C			
Lagertemperatur max.	85 °C			
Befestigungsart	gesteckt/verrastet			
Einbaulage	von unten			
Anschlussart	10cm Litze und Stecker für Beleuchtung	-		
Schraubklemmen	ja			
max. Anschlussquerschnitt	2,5 mm²			
Litzenquerschnitt	0,25 mm²	-		
Zulassung nach	EN 60947-5-5 EN 60947-5-1 EN ISO 13850 UL 508 / CSA 22.2			
CE Kennzeichnung	ja			