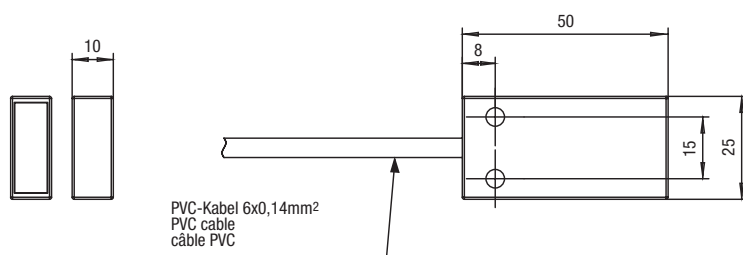


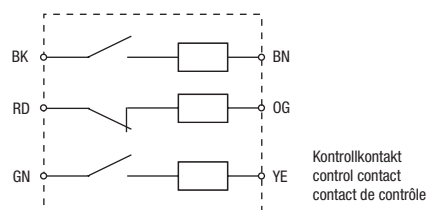
114 570 **Sensor mit Kontrollkontakt**
Sensor with control contact
DéTECTEUR avec sortie de contrôle et contact de contrôle



114 570 **mit Kabel**
with cable
avec câble



Material: PBT
Material: PBT
Matériau: PBT



Passende Magnetsysteme finden Sie auf Seite 266–267
Corresponding magnets can be found on page 266–267
Les aimants correspondants se trouvent à la page 266–267

Typen Nr. type no. référence	Schutzart protection class protection	Temperaturbereich temperature range plage de température	Ansteuerung (Seite 249) actuation (page 249) actionnement (page 249)	Magnetsystem magnet system aimant codé	Schaltabstand für sichere Schalfunktion switching distance for reliable switching function distance de commutation efficace		
					a	b	c
114 570	IP67	-25...+75 °C	A	304 275 02	> 0,5 ≤ 4 mm	min. 18 mm	min. 22 mm
			B	304 275 02	typ. 4 mm	typ. 13 mm	typ. 20 mm
			C	304 275 32	> 0,5 ≤ 2 mm	min. 10 mm	min. 14 mm

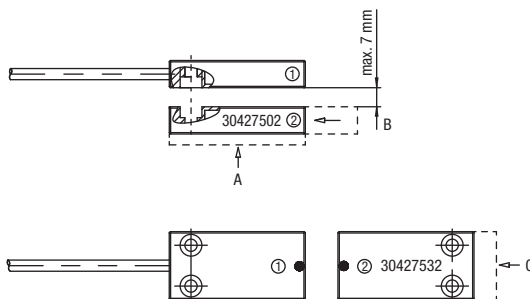
Achtung: Bei Ausschöpfung aller Versatztoleranzen und des gesamten Temperaturbereichs ist eine Verkürzung des Schaltabstandes möglich.
Note: If the sensor is used outside the positioning tolerances and temperature range, then the switching distance is reduced.
Attention: Si le détecteur est utilisé en dehors des tolérances de positionnement et de la plage de température, alors la distance de commutation sera réduite.

Ansteuerungsmöglichkeiten und Einbautoleranzen

Magnet operating directions and mounting tolerances

Possibilités d'actionnement et tolérances de montage

114 270 ... für Sensoren/for sensors/pour détecteurs 114 270 ... mit Magnetsystem/with magnet system/avec aimant codé 304 275 02 / 304 275 32

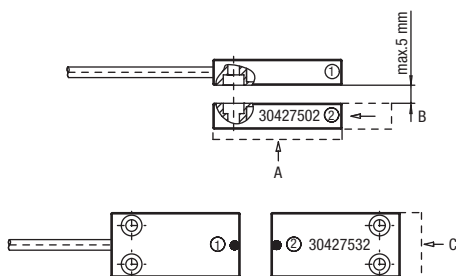


- ① Sensor / sensor / détecteur
- ② Magnet / magnet / aimant

→ Ansteuerungsmöglichkeiten
magnet operating directions
possibilités d'actionnement

Einbautoleranzen: Maximal zulässiger Versatz zwischen Sensor und Magnet beträgt +/- 2 mm.
Installation tolerances: the maximum permissible offset between sensor and magnet is +/- 2 mm.
Tolérances de montage: Le déport maximum autorisé entre le capteur et l'aimant est de +/- 2 mm.

114 570 für Sensoren/for sensors/pour détecteurs 114 570 mit Magnetsystem/with magnet system/avec aimant codé 304 275 02 / 304 275 32

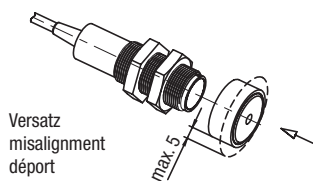


- ① Sensor / sensor / détecteur
- ② Magnet / magnet / aimant

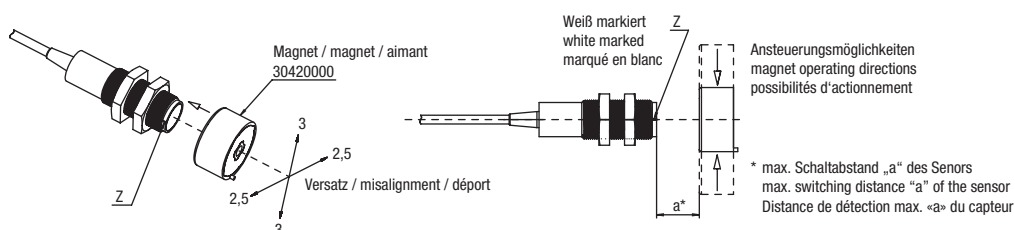
→ Ansteuerungsmöglichkeiten
magnet operating directions
possibilités d'actionnement

Einbautoleranzen: Maximal zulässiger Versatz zwischen Sensor und Magnet beträgt +/- 2 mm.
Installation tolerances: the maximum permissible offset between sensor and magnet is +/- 2 mm.
Tolérances de montage: Le déport maximum autorisé entre le capteur et l'aimant est de +/- 2 mm.

120 271 ... für Sensoren/for sensors/pour détecteurs 120 271 ... mit Magnetsystem/with magnet system/avec aimant codé 300 785



120 272 ... für Sensoren/for sensors/pour détecteurs 120 272 ... mit Magnetsystem/with magnet system/avec aimant codé 304 200 00



Ansteuerungsmöglichkeiten
magnet operating directions
possibilités d'actionnement

* max. Schaltabstand „a“ des Sensoren
max. switching distance „a“ of the sensor
Distance de détection max. «a» du capteur